

Citește cu atenție și memorează!

- Pentru deplasarea sa, pietonul folosește trotuarul sau altă suprafață destinată pentru deplasarea pietonilor.



- Dacă pietonul se deplasează pe carosabilul unui drum din afara localității, la care nu există trotuar sau pistă pentru pietoni, pietonul se deplasează pe carosabil în apropierea marginii din stânga a carosabilului, în direcția de deplasare (în direcția din care vin vehiculele).



- Când pe carosabil se deplasează mai mulți pietoni, ei au obligația de a se deplasa unul după altul, în afară de persoanele care conduc copii cu vârste mai mici de 7 ani, folosind cel mult 1 m de carosabil, calculat de la marginea carosabilului.



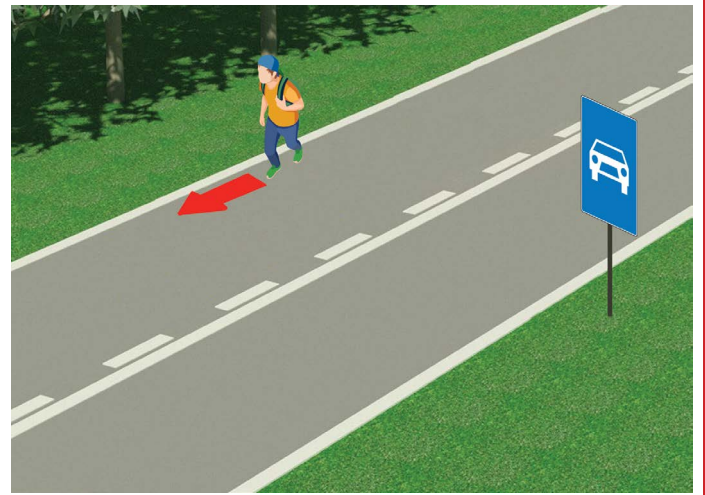
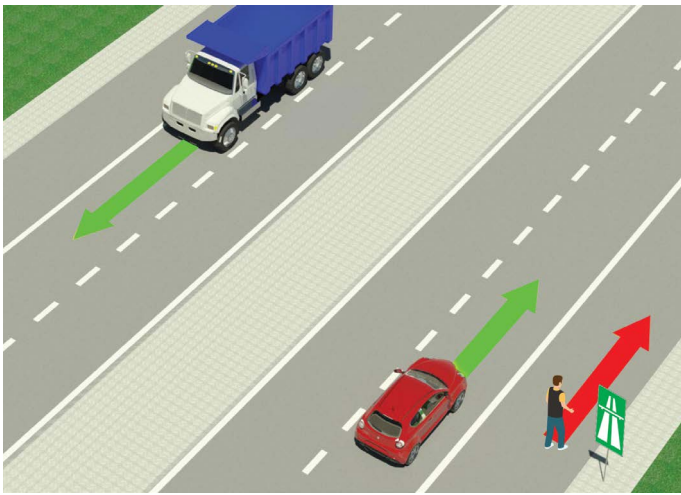
- Pietonul are datoria de a traversa carosabilul cu atenție, pe drumul cel mai scurt și prin locul unde există marcaj de trecere pentru pietoni.



- La trecerea pentru pietoni unde circulația pietonilor este reglementată prin dispozitive de semnalizare a circulației luminoase, pietonul are obligația să acționeze în conformitate cu aceste dispozitive.
- În cazul în care circulația este reglementată de un agent de poliție, atunci pietonul trebuie să acționeze potrivit semnelor date de polițist.



ESTE INTERZIS(Ă):



- deplasarea pietonilor, bicicletelor, motoretelor, triciclorilor și cvadriciclorilor: pe autostrăzi și drumuri expres.



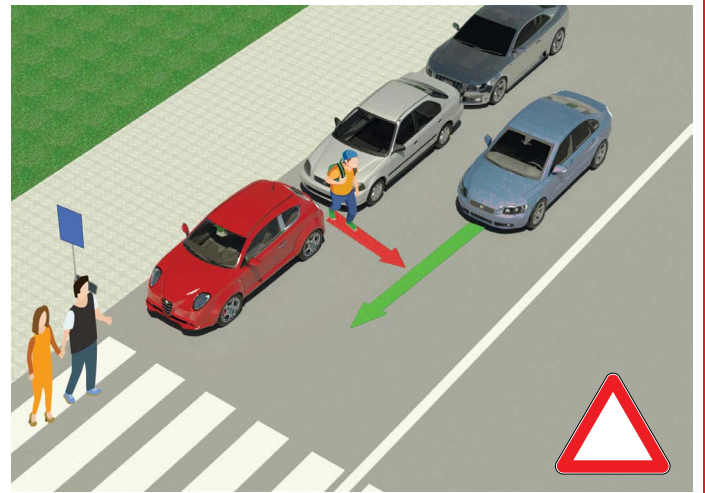
autostradă



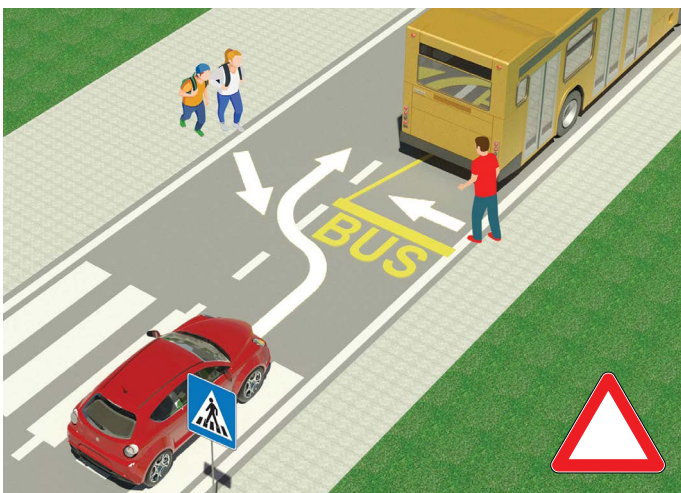
drumuri expres



- copiilor cu vârste mai mici de 12 ani, să stea pe fotoliul din față, indiferent că au pus centura de protecție.



- și foarte periculoasă traversarea carosabilului, prin apariția dintre automobile parcate și în afara marcajului de trecere pentru pietoni.



- și foarte periculoasă traversarea carosabilului prin fața sau spatele autobuzului, care se află staționat în stație, în scopul intrării și ieșirii călătorilor.



- ca atunci când traversează carosabilul, pietonul să întrebuințeze telefonul mobil, sau să folosească căști pe urechi.

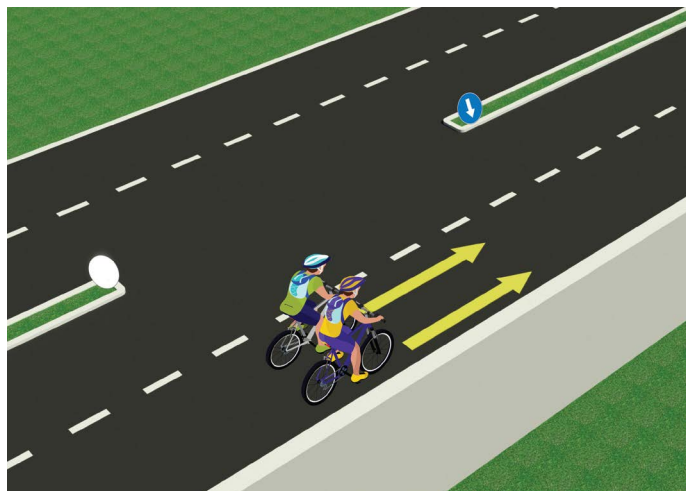


- traversarea carosabilului când la semafor este aprinsă lumina roșie, sau traversarea carosabilului dacă agent de poliție care reglementează circulația, prin poziția corpului, brațe, sau în alt mod, interzice aceasta.

TEST

-citește cu atenție indicațiile-

Testul se completează astfel că, mai întâi privești imaginea, citești întrebarea, iar apoi și toate cele trei răspunsuri propuse și abia după aceea așezi semnul în pătrățelul unde consideri că este răspunsul corect.



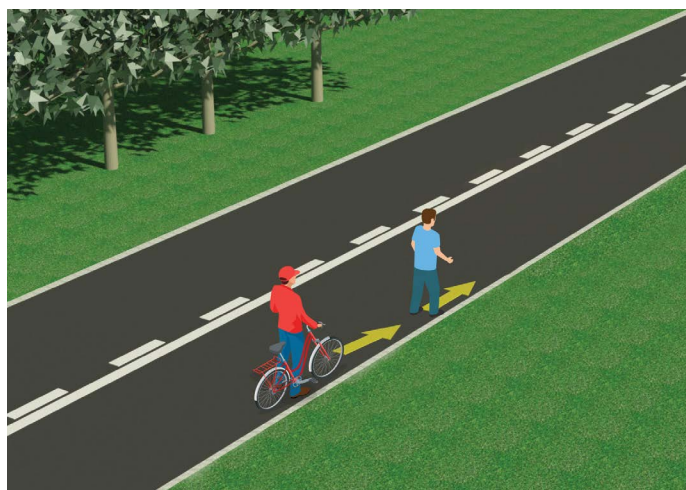
1. În situația din imagine, doi bicicliști se deplasează pe drum:
- a) În mod regulamentar 2
- b) Neregulamentar

2. Șoferul ciclomotorului sau motocicletei:
- a) este obligat să poarte cască în timpul conducerii 2
- b) nu este obligat să poarte cască în timpul conducerii



3. Biciclistul, în situația din imagine, se deplasează:
- a) regulamentar 2
- b) neregulamentar

4. În situația din aceeași imagine, pietonii se deplasează pe:
- a) trotuar 2
- b) pista de biciclete



5. Un pieton care împinge o bicicletă se deplasează corect pe drum dacă se mișcă:
- a) de-a lungul marginii stângi a drumului în sensul din care vin vehiculele 2
- b) de-a lungul marginii drepte a drumului, ca în imagine

6. Pietonul aflat în situația din aceeași imagine se deplasează de-a lungul marginii din dreapta a carosabilului:
- a) în mod necorespunzător 2
- b) în mod corespunzător



7. Când la semaforul pentru pietoni este aprinsă lumina ca în situația din imagine, traversarea trecerii de pietoni este:
- a) interzisă 2
- b) permisă

8. La semafoarele pentru pietoni, unul dintre semnalele luminoase este verde, iar celălalt are:
- a) culoare roșie 2
- b) culoare galbenă



9. În situația din imagine, prioritate de trecere prin intersecție îi revine biciclistului cu numărul:

- a) 1 3
- b) 2

10. În situația din imagine, circulația este reglementată:

- a) prin regula de circulație care reglementează prioritatea de trecere 2
- b) semne de circulație

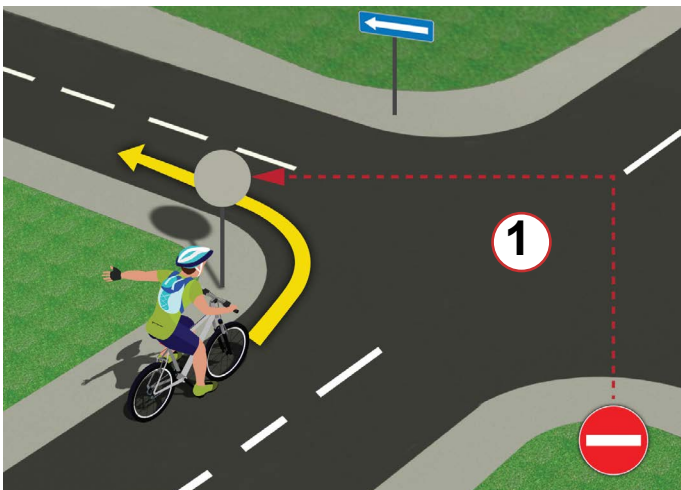


11. Pietonii în situația din imagine:

- a) au prioritate de trecere față de autoturismul albastră 2
- b) sunt obligați să acorde prioritate mașinii albastre

12. Șoferul autoturismului în situația din aceeași imagine se deplasează:

- a) pe un drum care se intersectează cu un drum cu prioritate de trecere 3
- b) pe un drum cu prioritate de trecere



13. Biciclistul, în situația din imagine, execută virajul la stânga:

- a) în mod regulamentar 2
- b) neregulamentar

14. Pe drumul public, bicicleta poate fi condusă de un copil care a împlinit vârsta de:

- a) 9 ani 2
- b) 12 ani

(Număr de start)

(Denumirea- clasa/ școala/ echipa)

30 - Negative = TOTAL

Puncte Puncte

PRIETENII NOȘTRI!



Република Србија
МИНИСТАРСТВО ПРОСВЕТЕ, НАУКЕ
И ТЕХНОЛОШКОГ РАЗВОЈА



Република Србија
МИНИСТАРСТВО УНУТРАШЊИХ ПОСЛОВА

