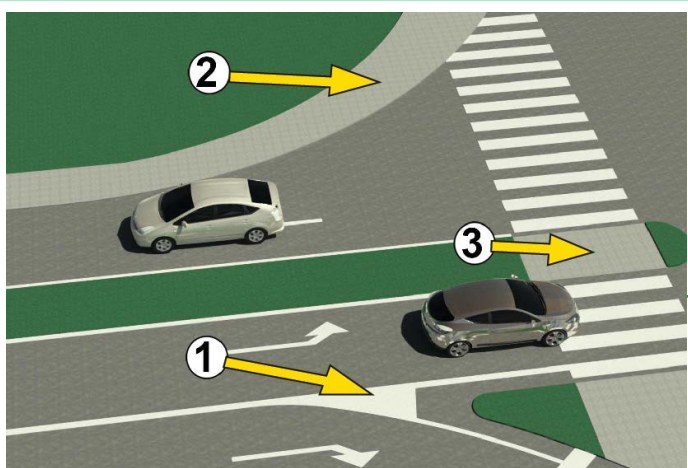




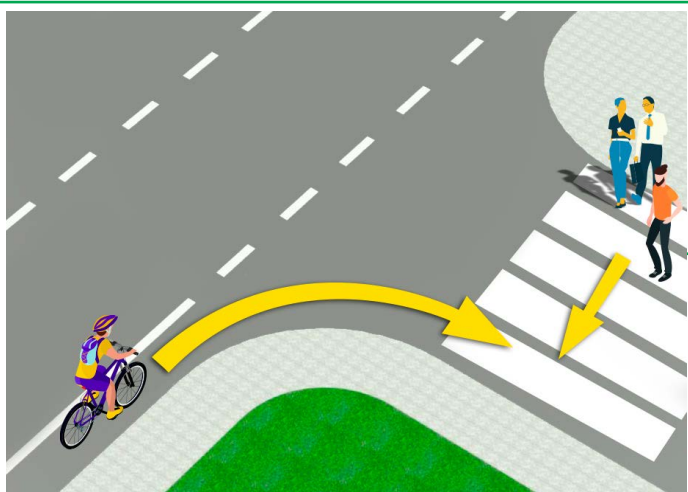
1. A képen látható helyzetben a személyautó vezetője az autóbust
- a) szabályosan kerüli
- b) szabálytalanul kerüli 3
- c) olyan útszakaszon kerüli, ahol azt a közlekedési szabályok tiltják

2. Lakott területen belül, ha az nincs másképpen meghatározva, a megengedett legnagyobb sebesség
- a) 30 km/h
- b) 50 km/h 3
- c) 70 km/h



3. A képen 1-es számmal jelöltük
- a) a járdaszigetet
- b) az olyan felületet, ahol tilos a közlekedés, valamint járművekkel a megállás és parkolás sem engedélyezett 3
- c) az olyan felületet, ahol tilos a közlekedés, de járművekkel a megállás és parkolás engedélyezett

4. A képen a járdasziget jelzése:
- a) 1
- b) 2 3
- c) 3

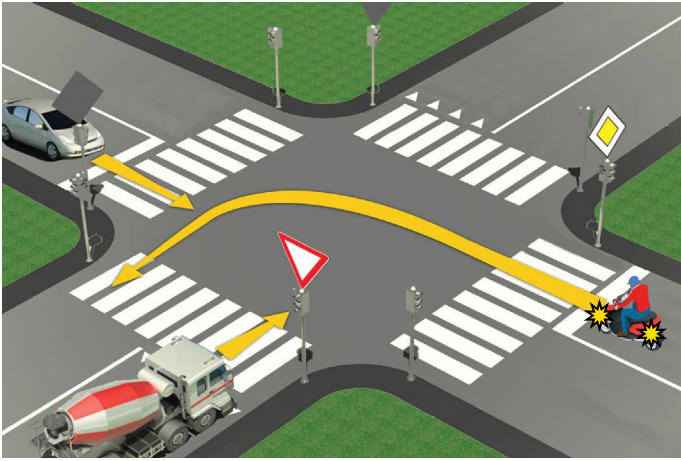


5. A kerékpáros a képen látható helyzetben:
- a) köteles lelassítani, és átengedni csak azt a gyalogost, aki már majdnem átkelt az utca másik oldalára
- b) minden gyalogost át kell hogy engedjen a gyalogátkelőhelyen 3
- c) áthaladási elsőbbséggel rendelkezik a gyalogosokkal szemben

6. A képen látható helyzetben a kerékpáros miközben elkanyarodik
- a) köteles kinyújtott jobb kézzel értesíteni a közlekedés többi résztvevőjét szándékáról
- b) nem köteles kinyújtani kezét, miközben jobbra kanyarodik 3
- c) csak a bal kezét kell kinyújtania balra kanyarodáskor

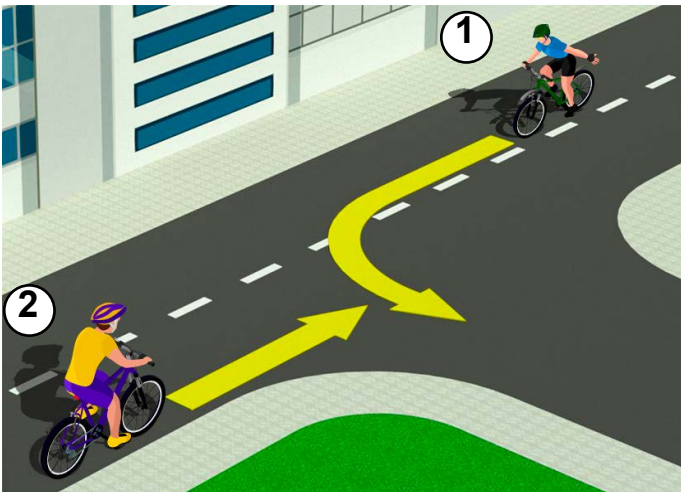
7. Gyalogos övezetben, lakó-pihenő övezetben, 30-as övezetben és nem kategorizált úton kivételesen vezethet kerékpárt olyan gyerek, aki betöltötte
- a) 9. életévét
- b) 8. életévét 3
- c) 7. életévét

8. Elhaladás olyan személy mellett, aki velünk szemben jön, az
- a) egymás melletti elhaladás
- b) kerülés 3
- c) elengedés



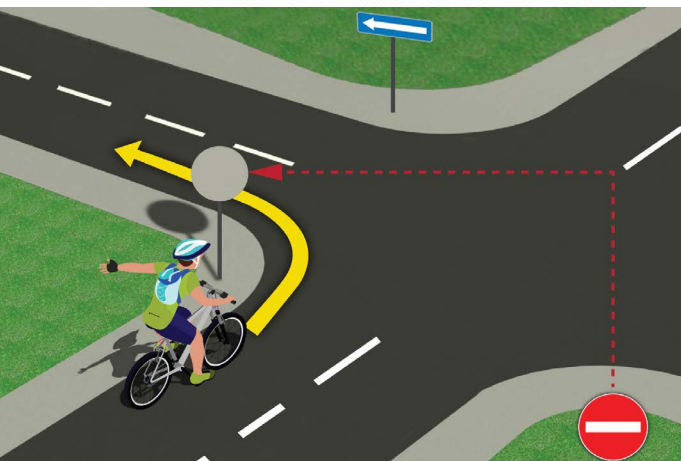
9. A képen látható helyzetben az útkereszteződésben az áthaladási sorrend:
- a) teherautó, személyautó, motorkerékpár
 - b) személyautó, motorkerékpár, teherautó 3
 - c) motorkerékpár, személyautó, teherautó

10. A képen látható helyzetben az áthaladás sorrendjét
- a) közlekedési lámpák határozzák meg
 - b) közlekedési szabályok határozzák meg 3
 - c) közlekedési jelek (táblák) és közlekedési szabályok határozzák meg



11. A képen látható helyzetben az áthaladás elsőbbsége
- a) annak a kerékpárosnak van, amelyik közelebb van az útkereszteződéshez
 - b) a kék pólós (1) kerékpárosnak van 3
 - c) a sárga pólós (2) kerékpárosnak van

12. A kerékpáros a képen látható helyzetben balra kanyarodik
- a) szabályosan, besorakozva a középvonalhoz ...
 - b) szabálytalanul, mert az úttest jobb széléhez kell hogy minél közelebb legyen 3
 - c) szabálytalanul, olyan helyen, ahol a balra kanyarodás tilos



13. A kerékpáros a képen látható helyzetben a balra kanyarodást
- a) szabálytalanul végzi
 - b) szabályosan végzi 3
 - c) csak akkor végzi szabályosan, ha az elkanyarodást a jobb szélső forgalmi sávból teszi

14. Miközben a kerékpáros a jobb forgalmi sávból a bal oldaliba sorakozik be
- a) köteles a bal válla felett visszanézni, kinyújtani bal karját, és csak aztán kezdheti a besorakozást
 - b) elegendő, ha visszanéz a bal válla felett 3
 - c) elegendő, ha kinyújtja a karját



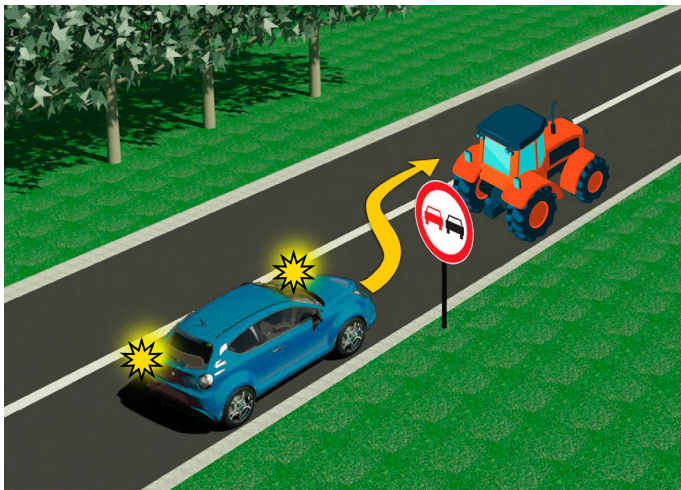
15. A motoros a képen látható helyzetben balra kanyarodik, és ekkor
- a) mindkét kerékpárost el kell hogy engedje
 - b) csak a jobbról érkező kerékpárost kell hogy elengedje 3
 - c) mindkét kerékpárossal szemben áthaladási elsőbbsége van

16. Az adott helyzetben az áthaladás sorrendjét az útkereszteződésben
- a) közlekedési jelek (táblák) határozzák meg
 - b) közlekedési lámpák határozzák meg 3
 - c) közlekedési szabályok határozzák meg



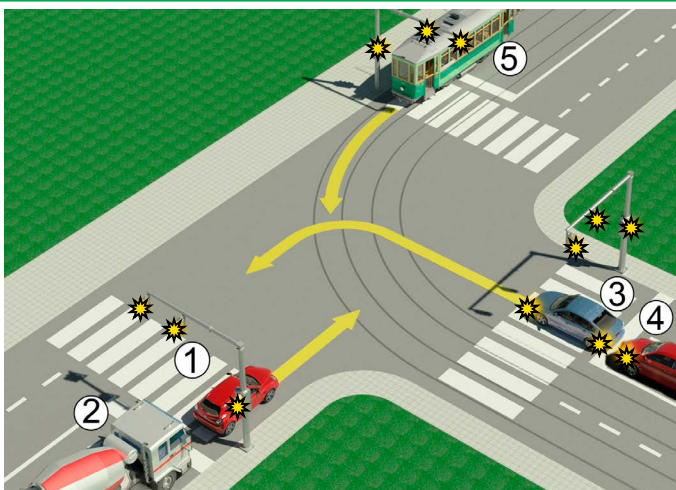
17. A személyautó a jobbra kanyarodást a képen látható helyzetben
- a) szabályosan végzi
 - b) szabályosan végzi, miután elengedte a motorost ③
 - c) szabálytalanul végzi

18. A motoros a jobbra kanyarodást a képen látható helyzetben mikor végzi szabályosan?
- a) ha a jobbra kanyarodást a középvonaltól, vagyis a forgalmi sávjának bal szélétől végzi
 - b) ha minél közelebb halad a forgalmi sáv jobb széléhez ③
 - c) közlekedési szabályokkal ez nincs meghatározva



19. A személyautó vezetőjének a képen látható helyzetben a traktor előzése
- a) engedélyezett
 - b) csak közlekedési táblával van tiltva ③
 - c) közlekedési tábla által és útburkolati jelekkel is tiltva van

20. A képen látható úton a személyautó legnagyobb megengedett sebessége:
- a) 60 km/h
 - b) 80 km/h ③
 - c) 100 km/h



21. A személyautó (1) vezetője és a teherautó (2) vezetője a képen látható helyzetben
- a) áthaladási elsőbbséggel rendelkeznek minden járművel szemben az útkereszteződésben
 - b) csak a sínen haladó járművet (5) kell hogy elengedje ④
 - c) minden járművet (3,4,5) el kell hogy engedjen

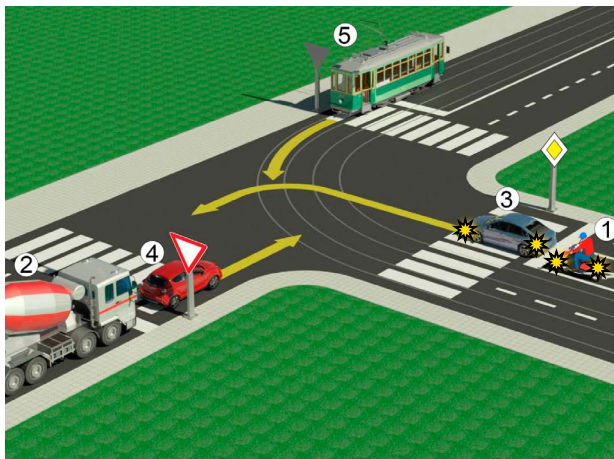
22. Ugyanazon a képen látható helyzetben az áthaladás sorrendjét az útkereszteződésben
- a) közlekedési lámpák határozzák meg ③
 - b) közlekedési jelek (táblák) határozzák meg
 - c) közlekedési szabályok határozzák meg



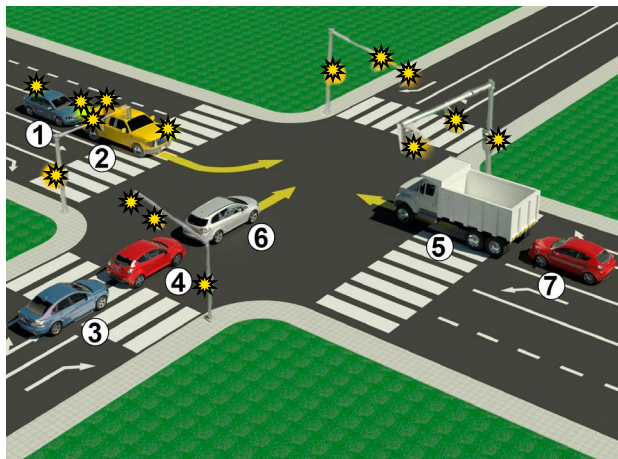
23. A közlekedési rendőr karjának és testének helyzete alapján tilos a közlekedés azoknak akik
- a) balról érkeznek
 - b) akik oldalirányból érkeznek ④
 - c) akik szemből érkeznek, illetve érkezéskor a rendőr hátát látják

24. A közlekedési lámpa színeinek sorrendje fentről lefelé
- a) sárga, zöld, piros
 - b) piros, sárga, zöld ④
 - c) zöld, sárga, piros

25–26. Írd a kép alatti mezőkbe a járművekhez tartozó számokat abban a sorrendben, ahogy a járművek az útkereszteződésen áthaladnak!



					5
--	--	--	--	--	---



										5
--	--	--	--	--	--	--	--	--	--	---

A	B	C
A	B	C
A	B	C
A	B	C
A	B	C

27. A „Kereszteződés mellékúttal derékszögben” jelentésű közlekedési tábla betűjele:

A **3**

B

C

28. A „Kötelező haladási irány” jelentésű közlekedési tábla betűjele:

A **3**

B

C

29. A „Kereszteződés sorompóval vagy félsorompóval felszerelt vasúti átvjáróval” jelentésű közlekedési tábla betűjele:

A **3**

B

C

30. A „Páratlan napokon a parkolás tilos” jelentésű közlekedési tábla betűjele:

A **3**

B

C

31. A „Lakó-pihenő övezet (zóna)” jelentésű közlekedési tábla betűjele:

A **3**

B

C

BARÁTAINK!



Republika Srbija
MINISTARSTVO PROSVETE, NAUKE
I TEHNOLOŠKOG RAZVOJA



Republika Srbija
MINISTARSTVO UNUTRAŠNjih POSLOVA

