

**Figyelmesen olvasd el, és jegyezd meg!**

A gyalogos a közlekedéshez a gyalogjárdát használja vagy más, e célra fenntartott útfelületet.



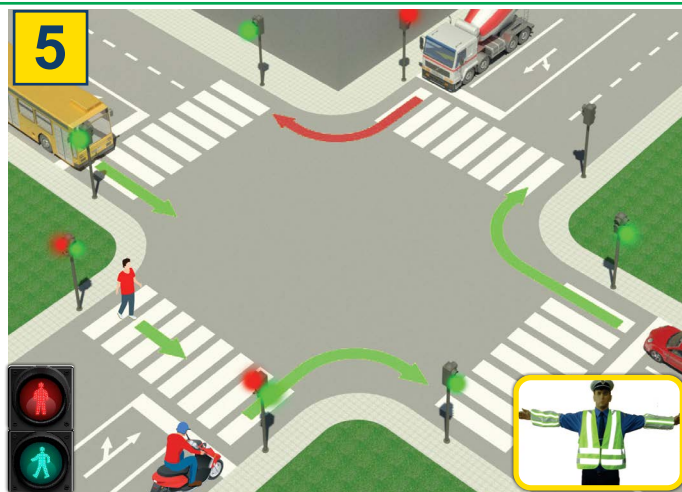
Lakott településen kívül, ahol nincs gyalogjárda vagy gyalogút, a gyalogos közlekedhet az úttesten, de ilyenkor köteles az úttest bal széléhez közel haladni, a forgalommal (az úttesten közlekedő járművekkel) szemben.



Ha az úttesten több gyalogos közlekedik, egymás mögött kötelesek haladni, kivéve azokat a személyeket, akik 7 évesnél fiatalabb gyermeket vezetnek, de az úttestet ők is csak az úttest szélétől számított 1 méter szélességben vehetik igénybe.



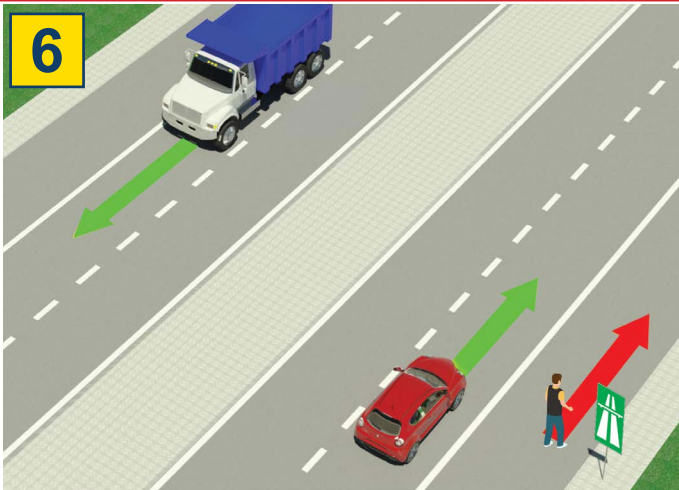
A gyalogos köteles a legrövidebb úton, körültekintően átkelni az úttesten, a kijelölt átkelőhelyet használva.



Azon az átkelőhelyen, amelyen a közlekedést közlekedési lámpa (villanyrendőr) szabályozza, a gyalogos köteles ennek utasításai szerint közlekedni.

Ha a forgalmat közlekedési rendőr irányítja, akkor a gyalogosnak kötelessége az ő utasításait betartani.

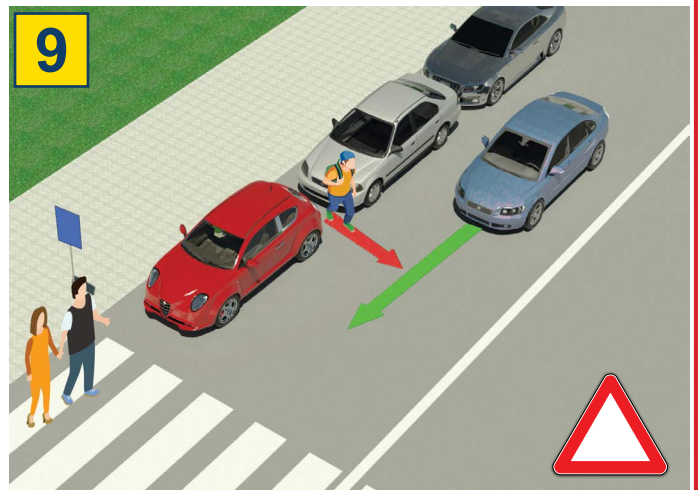
## TILOS:



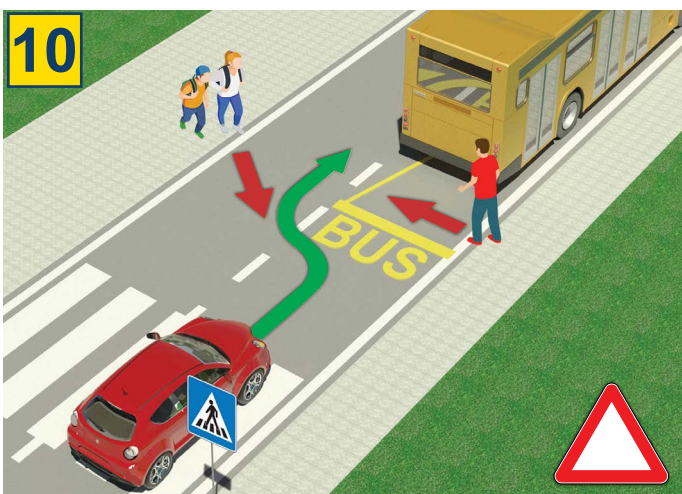
a gyalogosforgalom, valamint a közlekedés mopeddal, könnyű tricikkel és négykerekű segédmotoros kerékpárral: autópályán és gépjármű forgalom céljára fenntartott úton.



a 12 évnél fiatalabb gyermeknek az első ülésen ülni, még ha használja is a biztonsági övet



rendkívül veszélyes átmenni az úttesten a leparkolt járművek között, és a kijelölt gyalogos átkelőhelyen kívül



igen veszélyes az úttesten való átkelés a buszmegállóban az utasok ki- és beszállására várakozó autóbusz mögött vagy előtt



tilos átkelni az úttesten a forgalomirányító jelzőlámpa (közlekedési lámpa) piros jelzése ellenére



az úttesten való áthaladásakor mobiltelefon vagy fülhallgató használata

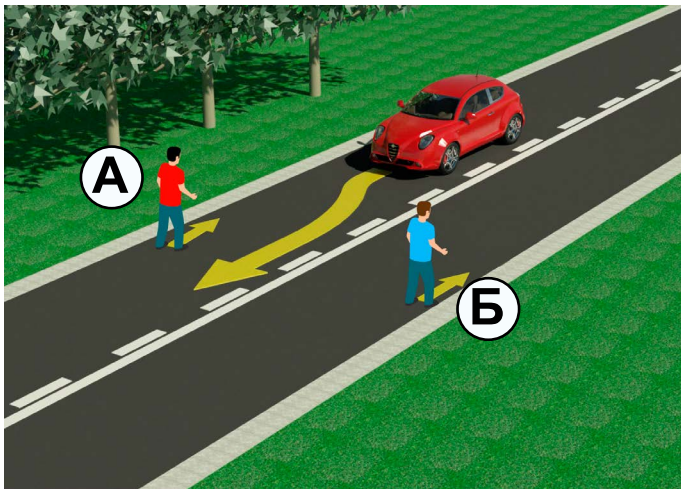


tilos átkelni az úttesten a forgalmat irányító rendőr testhelyzetével, kezével vagy más módon leadott tiltó jelzés ellenére

# TESZT

- Olvasd el figyelmesen az utasítást! -

A tesztet úgy kell megoldani, hogy először megnézed a képet, elolvasod a kérdést, majd a megadott két lehetséges választ, és csak ezután jelölöd  -el a helyes választ!



1. A képen látható helyzetben az a gyalogos közlekedik szabályosan, akinek a betűjele

- a) A .....  ②  
b) B .....

2. Az út ezen szakaszán, ahogy a kép is mutatja, a gyalogos közlekedése az úttesten

- a) megengedett, ha az előírásoknak megfelelően történik ...  ②  
b) tilos .....

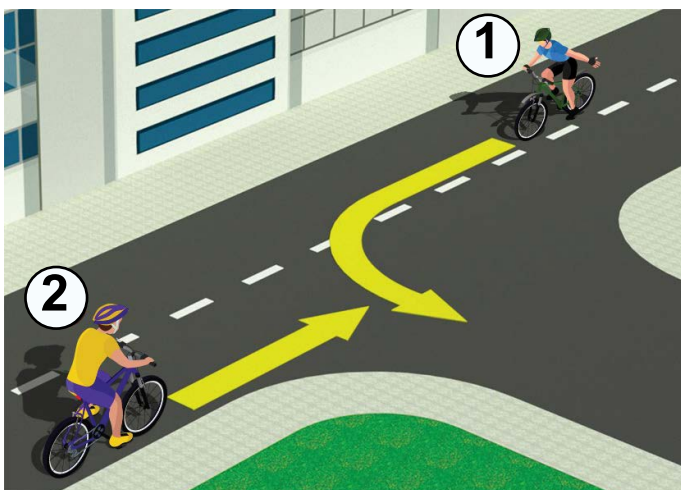


3. A képen látható helyzetben a kerékpáros

- a) szabályosan .....  ②  
b) szabálytalanul közlekedik .....

4. Ugyanezen a képen a gyalogosok

- a) kerékpárúton közlekednek .....  ②  
b) járdán közlekednek .....



5. A képen látható helyzetben áthaladási elsőbbsége

- a) a kék pólós (1) kerékpárosnak van .....  ②  
b) a sárga pólós (2) kerékpárosnak van .....

6. A kerékpáros (1) a képen látható helyzetben a balra kanyarodást

- a) szabályosan teszi, besorakozva a felezővonalhoz .....  ②  
b) szabálytalanul teszi, mert az úttest jobb széléhez kell hogy közel legyen .....



7. Amikor a közlekedési lámpa, amely a gyalogosforgalmat irányítja, a képen látható módon világít, a gyalogátkelőhelyen az áthaladás

- a) tilos .....  ②  
b) engedélyezett .....

8. A gyalogosforgalmat irányító közlekedési lámpa egyik színe piros, a másik pedig

- a) zöld színű .....  ②  
b) sárga színű .....



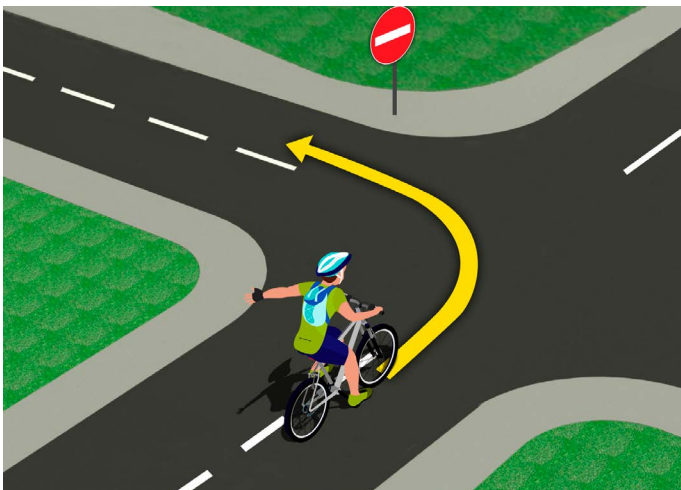
9. Amikor a gyalogos az átkelőhelyhez közeledik,
- a) köteles balra és jobbra nézni, hogy meggyőződjön, biztonságosan átkelhet az útesten .....  ②
  - b) nem köteles meggyőződni arról, hogy van-e járműforgalom .....

10. Miközben áthalad a gyalogos az útesten
- a) használhat mobiltelefont .....  ②
  - b) nem használhat mobiltelefont .....



11. A képen látható helyzetben az útkereszteződésben áthaladási elsőbbséggel
- a) az 1-es számú kerékpáros rendelkezik .....  ③
  - b) a 2-es számú kerékpáros rendelkezik .....

12. Az adott helyzetben az áthaladás sorrendjét az útkereszteződésben
- a) a közlekedési jelek (táblák) határozzák meg .....  ②
  - b) a közlekedési szabályok határozzák meg .....



13. A kerékpáros a képen látható helyzetben a balra kanyarodást
- a) szabályosan végzi .....  ②
  - b) szabálytalanul végzi .....

14. Közúton kerékpárt az a személy vezethet, aki betöltötte
- a) 12. életévét .....  ②
  - b) 9. életévét .....

## BARÁTAINK!

(Rajtszám, vezeték- és utónév)

(Megnevezés – osztály/iskola/csoport)

30 -  Negatív Pont =  ÖSSZESEN Pont

