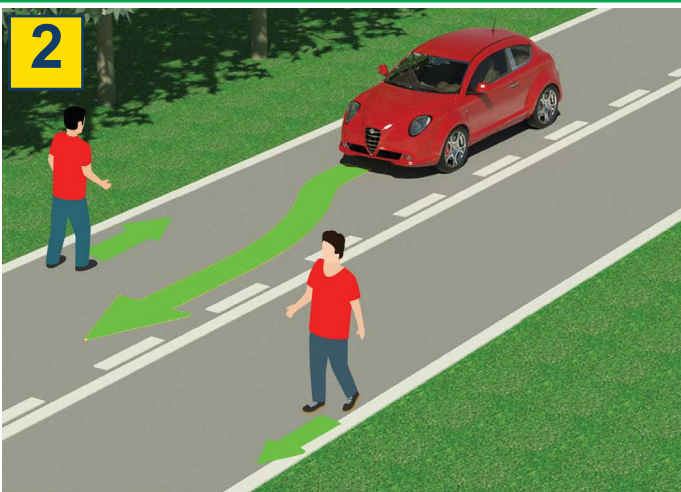


Citește cu atenție și memorează!

Pentru deplasarea sa, pietonul utilizează trotuarul sau o altă suprafață destinată circulației pietonilor.



Dacă pietonul se deplasează pe drum, în afara localităților, unde nu există trotuar sau pistă pentru pietoni, pietonul se deplasează pe drum, aproape de marginea stângă a drumului, în în sensul lui de mers.



Când mai mulți pietoni circulă pe drum, aceștia trebuie să se deplaseze unul după altul, cu excepția celor care conduc un copil mai mic de 7 ani, folosind cel mult 1 metru din drum, măsurat de la marginea drumului.



Pietonul este obligat să traverseze drumul cu atenție și pe cel mai scurt drum, în locul unde există o trecere de pietoni marcată.

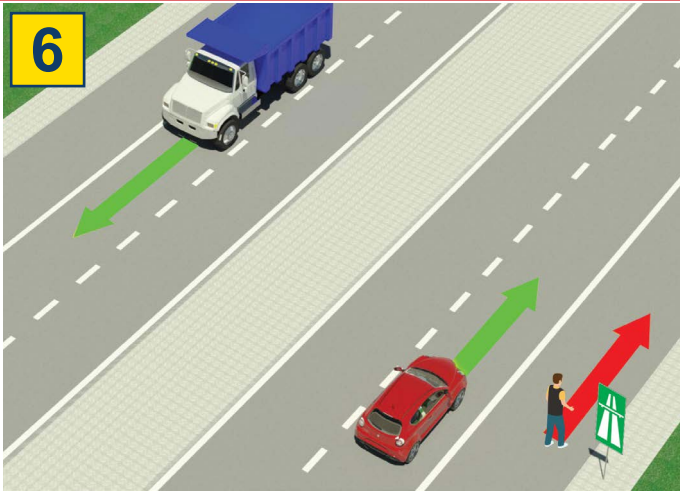


La trecerea de pietoni unde circulația pietonilor este reglementată de semafoare, pietonul are obligația să acționeze în conformitate cu aceste semnale.

Dacă circulația este reglementată de un polițist, pietonul are obligația să acționeze în conformitate cu semnalele date de polițist.



ESTE INTERZIS(Ă):



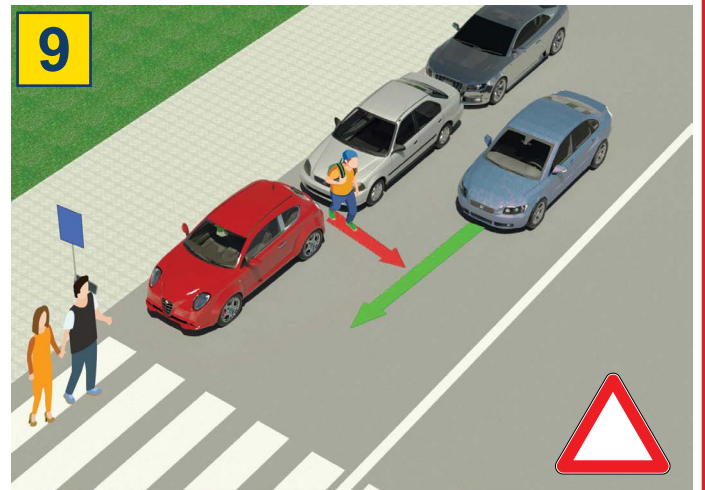
Circulația pietonilor, bicicletelor, mopedelor, tricicletelor și cvadricicletelor: pe autostrăzi și drumuri expres.



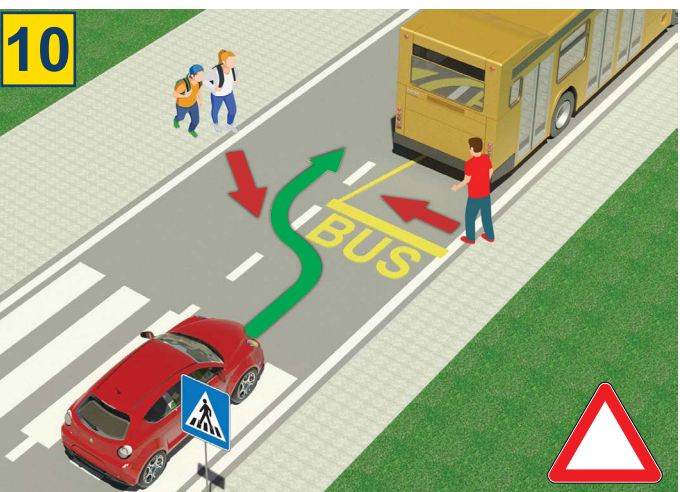
autostradă drumuri expres



Este interzis ca un copil mai mic de 12 ani să stea pe scaunul din față, chiar dacă poartă centura de siguranță.



Este foarte periculos să traversezi drumul ieșind dintre vehiculele parcate și în afara unei treceri de pietoni marcate.



Este foarte periculos să traversezi drumul prin fața sau prin spatele unui autobuz care s-a oprit în stație pentru urcarea și coborârea pasagerilor.



Este interzis să traversezi drumul atunci când semaforul este pe roșu.



Este interzis ca, atunci când traversezi drumul, să folosești telefonul mobil sau să porți căști pe urechi.

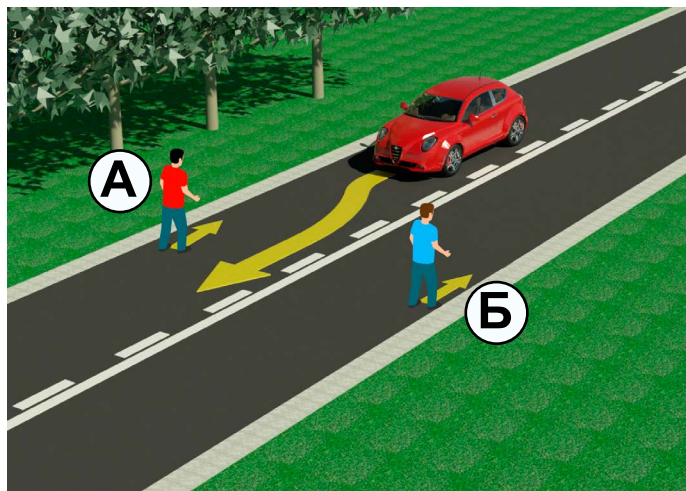


Este interzis să traversezi drumul atunci când un polițist dirijează circulația și, prin poziția corpului, cu mâinile sau alte semne, interzice acest lucru.

TEST

-Citește cu atenție instrucțiunile-

Testul se face astfel: mai întâi te uiți la imagine, citești întrebarea, apoi citești cele două răspunsuri oferite și abia apoi pui semnul în pătratul unde consideri că răspunsul este corect.



1. În situația din imagine, pietonul se deplasează corect și este marcat cu litera:

- a) A ②
b) B

2. Pe sectorul de drum din situația din imagine, circulația pietonilor pe drum este:

- a) permisă, dacă se deplasează corect ②
b) interzisă

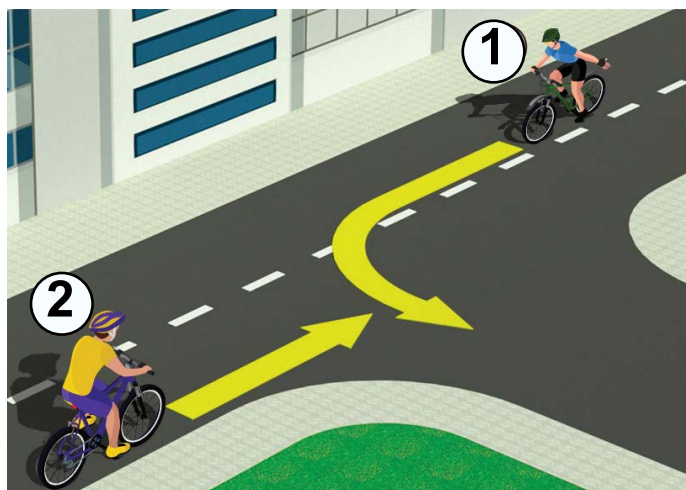


3. Conducătorul bicicletei, în situația din imagine, se deplasează:

- a) corect ②
b) incorect

4. În situația din imagine, pietonii se mișcă pe:

- a) pistă de biciclete ②
b) trotuar



5. Prioritate de trecere în situația din imagine are:

- a) biciclistul cu tricoul albastru (1) ②
b) biciclistul cu tricoul galben (2)

6. Biciclistul (1) care virează la stânga în imagine, execută virajul:

- a) corect, încadrându-se lângă linia de separare
b) incorect, deoarece trebuie să fie mai aproape de marginea dreaptă a drumului ③



7. Când lumina la semaforul pentru pietoni are culoarea ca în situația din imagine, traversarea trecerii de pietoni este:

- a) interzisă ②
b) permisă

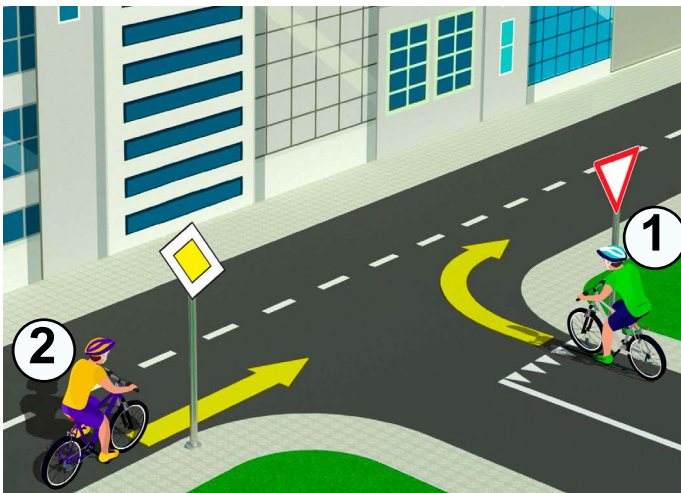
8. La semaforul pentru pietoni, un semnal este de culoare roșie, iar celălalt este:

- a) verde ②
b) galben



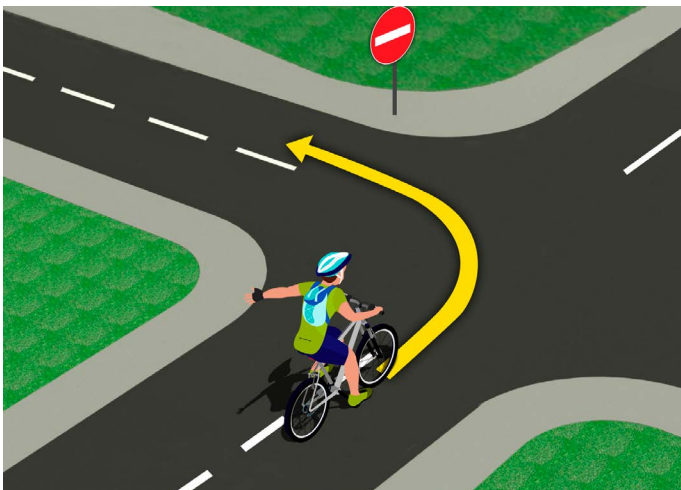
9. Când se apropie de o trecere de pietoni marcată, pietonul:
- a) este obligat să privească în stânga și în dreapta și să se asigure că poate traversa în siguranță ②
 - b) nu este obligat să verifice dacă există vehicule în trafic ...

10. Când traversează drumul, pietonul:
- a) poate folosi telefonul mobil ②
 - b) nu poate folosi telefonul mobil



11. În situația din imagine, prioritate de trecere la intersecție are conducătorul bicicletei numărul:
- a) 1 ③
 - b) 2

12. În situația din imagine, circulația este reglementată:
- a) prin semne de circulație ②
 - b) prin regulile de circulație care reglementează prioritatea de trecere



13. Conducătorul bicicletei, în situația din imagine, face virajul la stânga:
- a) corect ②
 - b) incorect

14. Pe drumurile publice, un copil poate conduce o bicicletă dacă a împlinit vârsta de:
- a) 12 ani ②
 - b) 9 ani

PRIETENII NOȘTRI!

_____ (Număr de start)

_____ (Denumirea-clasa/ școala/ echipa)

Negative **30** - = **TOTAL**

Puncte **Puncte**

