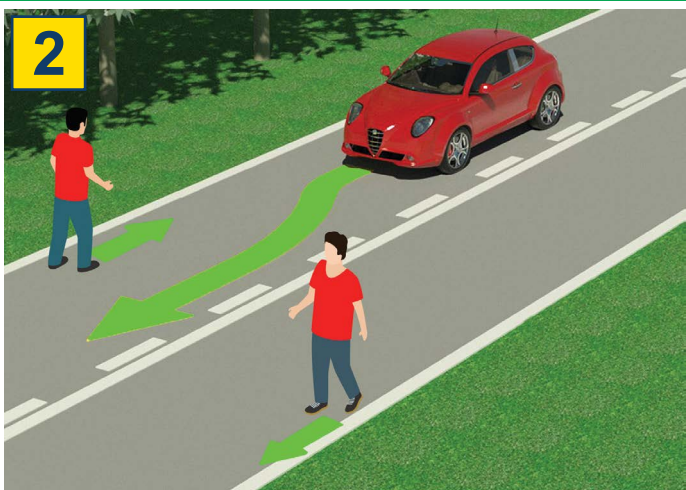


**Pozorne prečitaj a zapamätaj si!**

Chodec využíva na svoj pohyb chodník alebo iný povrch určený na pohyb chodcov.



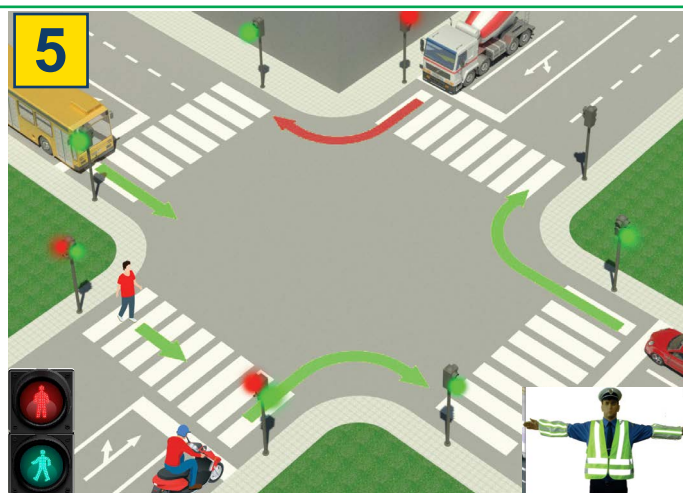
Ak sa chodec pohybuje po vozovke na ceste mimo sídla, kde nie je chodník alebo cesta pre chodcov, pohybuje sa po vozovke bližšie k ľavému okraju vozovky v smere pohybu (k vozidlám).



Ak sa na vozovke pohybuje viac chodcov, sú povinní postupovať jeden za druhým, s výnimkou osoby, ktorá vedie dieťa mladšie ako 7 rokov, najviac 1 m vozovky, počítajúc od okraja vozovky.



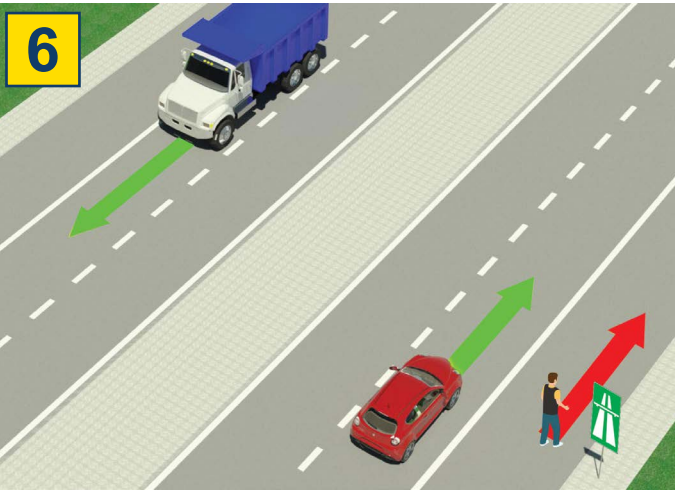
Chodec je povinný prechádzať vozovku opatrne a najkratšou cestou a na mieste, kde je vyznačený priechod pre chodcov.



Na priechode pre chodcov, kde je premávka pre chodcov regulovaná svetelnou signalizáciou, je chodec povinný počínať si v súlade s týmito značkami.

Ak dopravu reguluje policajt, tak sa chodec musí správať podľa značiek, ktoré dáva policajt.

# ZAKÁZANÉ JE:



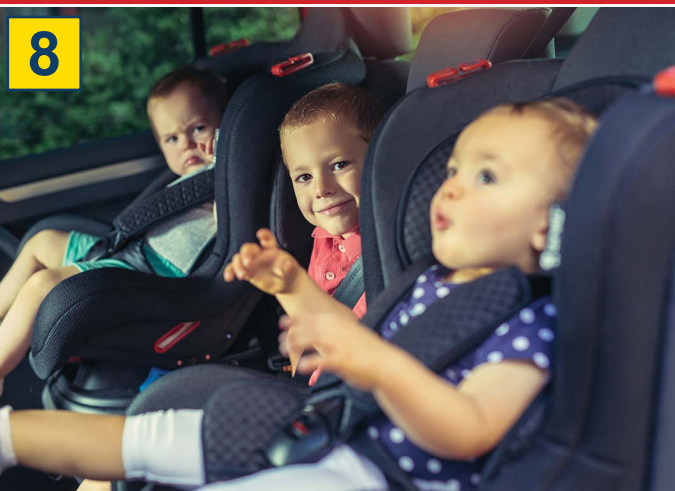
Pohyb chodcov, bicyklov, mopedov, trojkoliek a štvorkoliek: na diaľniciach a motocestách.



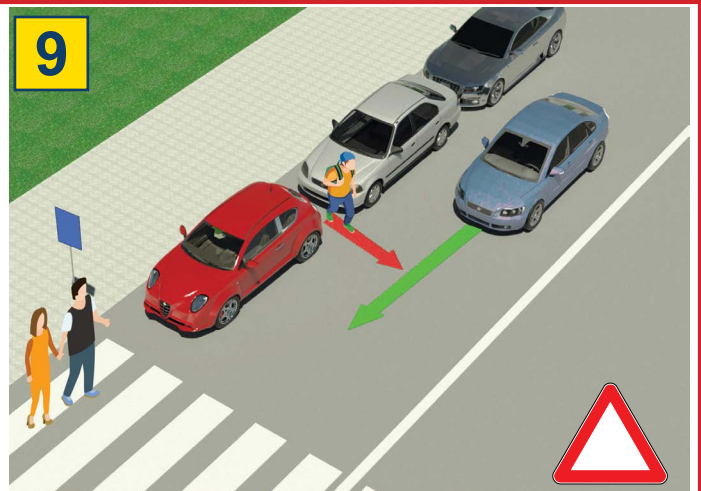
diaľnici



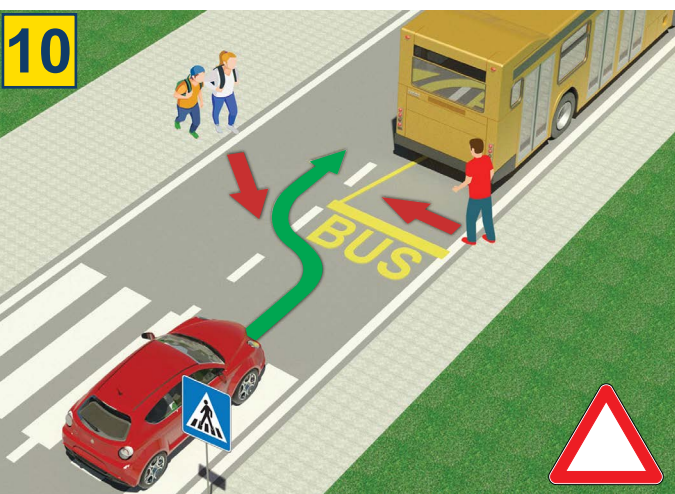
motocest



Dieťa do 12 rokov sediace na prednom sedadle bez ohľadu na to, či je pripútané bezpečnostným pásmom.



Je veľmi nebezpečné prechádzať cez vozovku medzi zaparkovanými vozidlami a mimo vyznačeného priechodu pre chodcov.



Je veľmi nebezpečné prechádzať cez cestu pred alebo za autobusom, ktorý zastavil na zastávke, aby nabral alebo vysadil cestujúcich.



Je zakázané prechádzať cez cestu, keď svieti červená.



Pri prechádzaní cez cestu je chodcom zakázané používať mobilný telefón alebo slúchadlá.

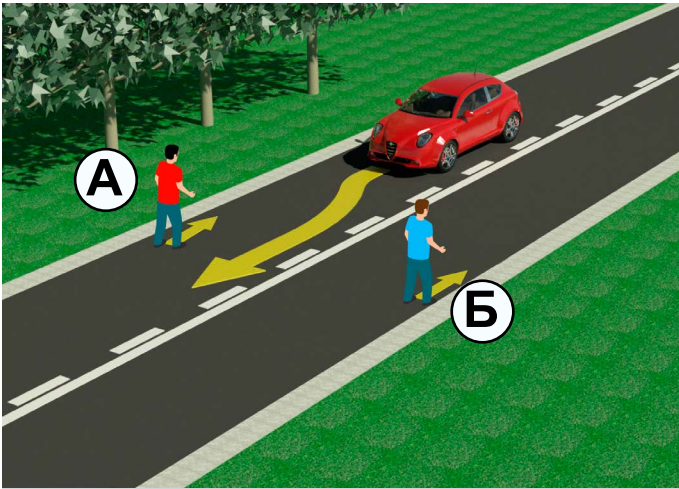


Prechádzať cez vozovku je zakázané, ak policajť reguluje premávku a keď to zakáže polohou tela, rukami alebo iným spôsobom.

# TEST

- Pozorne si prečítajte pokyny -

Test sa robí tak, že sa najprv pozriete na obrázok, prečítate si otázku, potom obe ponúkané odpovede a až potom umiestnite  do štvorca, kde si myslíte, že odpoveď je správna.



1. V situácii na obrázku chodec označený písmenom:

- a) A .....  ②  
b) B .....

2. Na úseku cesty v situácii na obrázku je pohyb chodcov po vozovke:

- a) povolené, ak sa správne pohybuje .....  ②  
b) zakázané .....



3. Cyklista v situácii na obrázku sa pohybuje:

- a) správne .....  ②  
b) nesprávne .....

4. V rovnakej situácii sa chodci pohybujú:

- a) cyklistickom chodníku .....  ②  
b) chodníku .....



5. Prioritu prechodu v situácii na obrázku má:

- a) cyklista v modrej (1) košeli .....  ②  
b) cyklista v žltej (2) košeli .....

6. Cyklista (1), ktorý na danom obrázku odbočuje doľava, takto:

- a) správne, zarovnané pozdĺž deliacej čiary .....  ③  
b) nevhodný, pretože by mal byť čo najbližšie k pravému okraju vozovky .....



7. Keď je semafor pre chodcov zapnutý ako na obrázku, prechod cez priechod pre chodcov je:

- a) zakázané .....  ②  
b) povolené .....

8. Na semaforochoch pre chodcov je jedno pole červené a druhé:

- a) zelená farba .....  ②  
b) žlté farby .....



9. Pri približovaní sa k vyznačenému priechodu pre chodcov chodec:

- a) je povinný rozhladať sa vľavo a vpravo a presvedčiť sa, či môže bezpečne prejsť cez vozovku .....  ②
- b) nie je povinný kontrolovať vozidlá v premávke .....  ②

10. Pri prechádzaní cez vozovku chodec:

- a) môže používať mobilný telefón .....  ②
- b) nesmie používať mobilný telefón .....  ②

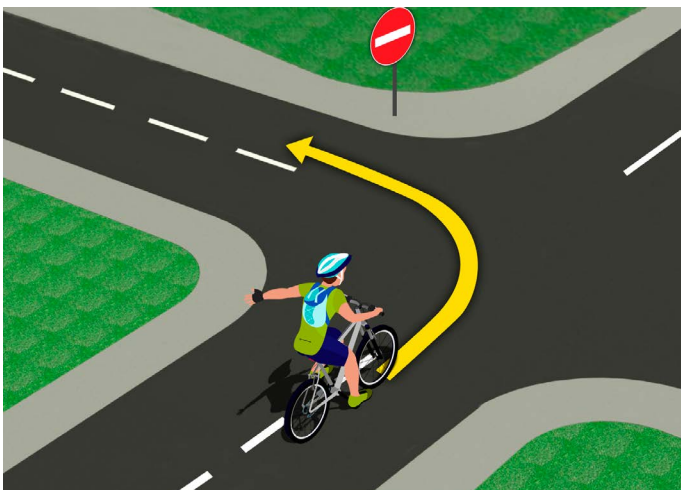


11. V situácii na obrázku má prednosť v jazde cez križovatku vodič bicykla s číslom:

- a) 1 .....  ③
- b) 2 .....  ③

12. V situácii na obrázku je doprava regulovaná:

- a) dopravné značky .....  ②
- b) dopravný predpis upravujúci prednosť v jazde .....  ②



13. Cyklista v situácii na obrázku odbočuje doľava:

- a) správne .....  ②
- b) nesprávne .....  ②

14. Na verejnej ceste môže dieťa viesť bicykel, ak dovŕšilo vek:

- a) 12 rokov .....  ②
- b) 9 rokov .....  ②

**NAŠI PRIATELIA!**

(Štartové číslo)

(Názov školy)

30 -  =

Negatívnych Bodov ÚHRNNE Bodov

