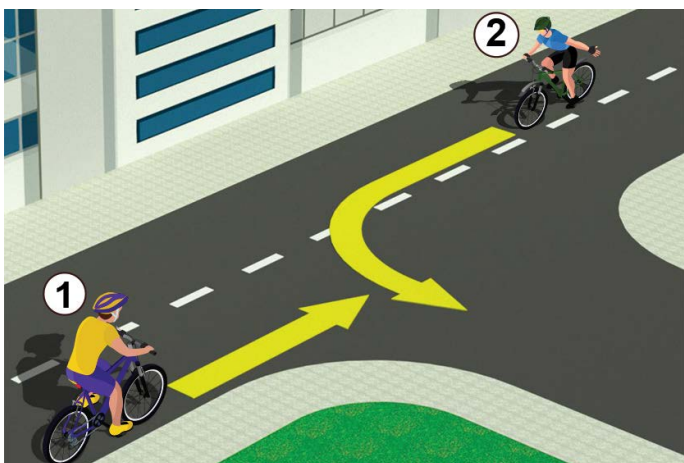


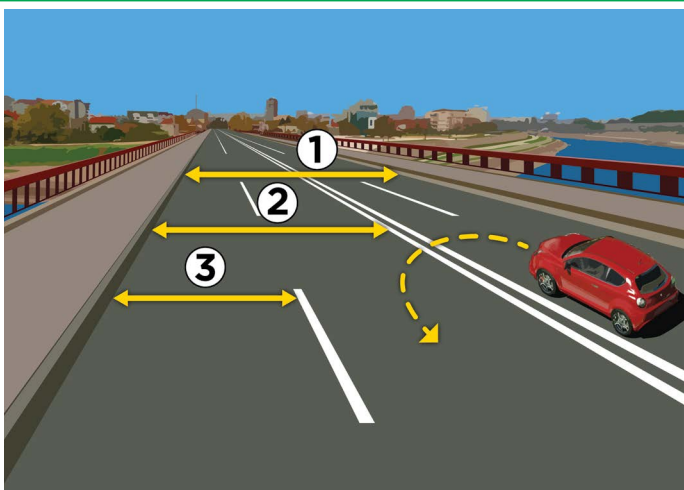
1. A képen látható helyzetben szabálytalanul közlekedik
- a) a kerékpáros (1)
 - b) a gyalogos, aki kocsit tol (2) 3
 - c) a könnyű elektromos jármű vezetője (3)

2. A felület, ahol a gyalogosok elhelyezkednek a képen látható helyzetben, a
- a) gyalogút
 - b) járda 3
 - c) kerékpárút



3. A képen látható helyzetben az áthaladás elsőbbsége
- a) annak a kerékpárosnak van, amelyik közelebb van az útkereszteződéshez
 - b) a sárga pólós (1) kerékpárosnak van 3
 - c) a kék pólós (2) kerékpárosnak van

4. A kerékpáros a képen látható helyzetben balra kanyarodik
- a) szabálytalanul, olyan helyen, ahol a balra kanyarodás tilos
 - b) szabálytalanul, mert az úttest jobb széléhez kell hogy minél közelebb legyen 3
 - c) szabályosan, besorakozva a középvonalhoz

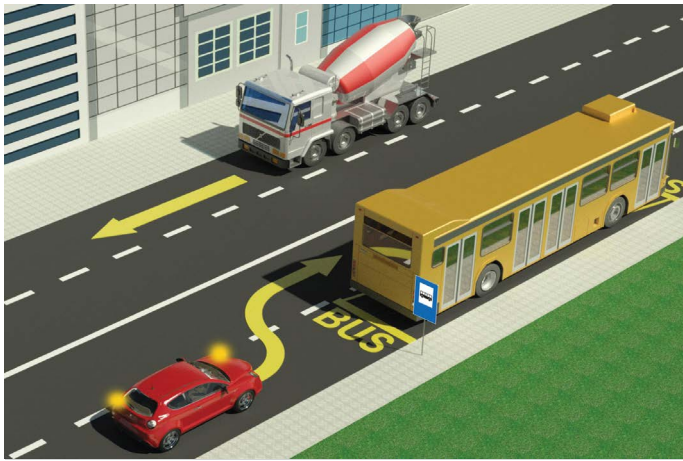


5. A képen az útszalag jelzése:
- a) 1
 - b) 2 3
 - c) 3

6. A képen látható útszakaszon a félkörben visszafordulás
- a) tilos
 - b) csak akkor engedélyezett, ha nem jön szemből jármű 3
 - c) engedélyezett

7. Gyalogos, aki az úttesten halad lakott területen kívül, miközben kerékpárt tol köteles
- a) az úttest jobb oldalán haladni az út széléhez közel, menetirányban
 - b) bal oldalon haladni, az út széléhez közel, a menetiránnyal (járművekkel) szemben 3
 - c) az útszalag közepén haladni

8. Motoros kerékpáron, motorkerékpáron, triciklin vagy négykerekű motoros kerékpáron tilos olyan személy szállítása, aki nem töltötte be
- a) a 9. életévét
 - b) a 12. életévét 3
 - c) a 14. életévét



9. A képen látható helyzetben a személyautó vezetője az autóbust
- a) szabályosan kerüli
 - b) szabálytalanul kerüli 3
 - c) olyan útszakaszon kerüli, ahol azt a közlekedési szabályok tiltják

10. Lakott területen belül, ha az nincs másképpen meghatározva, a megengedett legnagyobb sebesség
- a) 30 km/h
 - b) 50 km/h 3
 - c) 70 km/h



11. A motoros, a képen látható helyzetben, miközben balra kanyarodik:
- a) köteles elengedni a személyautót és a teherautót is
 - b) csak a személyautót köteles elengedni 3
 - c) áthaladási elsőbbséggel rendelkezik az útkereszteződésben

12. Ugyanazon a képen a teherautó vezetője
- a) közlekedési lámpák utasításait kell hogy kövesse
 - b) közlekedési táblák utasításait kell hogy kövesse 3
 - c) közlekedési szabályok szerint kell hogy közlekedjen



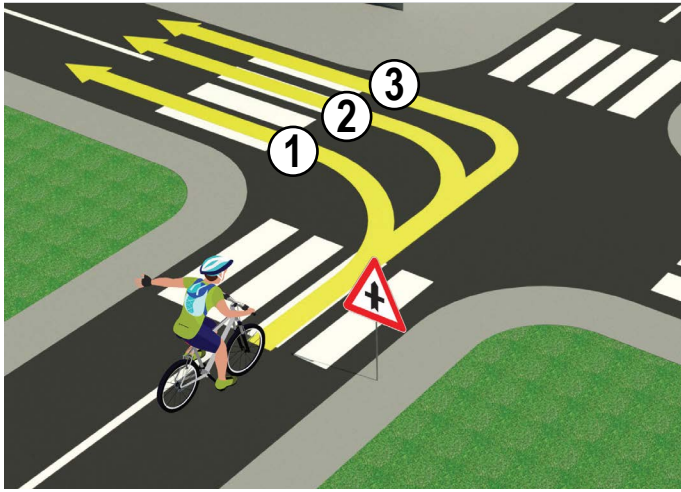
13. A képen látható helyzetben a piros személyautó (1)
- a) köteles átengedni a gyalogost és a motorost is
 - b) csak a gyalogost kell hogy átengedje 3
 - c) áthaladási elsőbbséggel rendelkezik a gyalogossal és a motorossal szemben is

14. A segédmotoros kerékpár vezetője szabályosan közlekedik,
- a) ha az úttest jobb széléhez közel halad
 - b) ha a bal oldalon halad, a középvonalhoz közel 3
 - c) ha az úttest közepén halad



15. Az képen látható helyzetben engedélyezett az áthaladás
- a) a sárga személyautónak (1)
 - b) a piros személyautónak (2) 3
 - c) mindkét személyautónak

16. A képen látható helyzetben az áthaladás sorrendjét
- a) közlekedési szabályok határozzák meg
 - b) a közlekedési rendőr utasításai határozzák meg 3
 - c) közlekedési lámpák határozzák meg

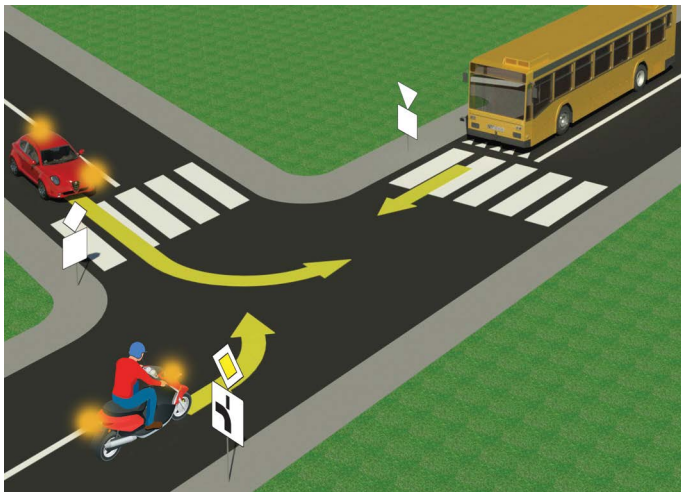


17. A kerékpáros szabályosan közlekedik, ha a(z)

- a) 1-es számmal jelölt útvonalon halad
- b) 2-es számmal jelölt útvonalon halad 4
- c) 3-as számmal jelölt útvonalon halad

18. A képen látható helyzetben a kerékpáros olyan úton halad, amely

- a) mellékúttal kereszteződik
- b) egyenrangú úttal kereszteződik 3
- c) mellékúttal kereszteződik jobbról derékszögben

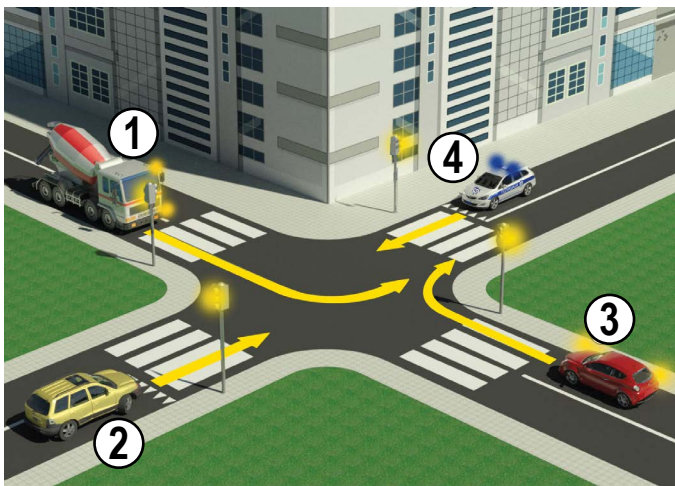


19. A motoros, a képen látható helyzetben, balra szeretne kanyarodni:

- a) ez számára tilos, mert azt közlekedési tábla tiltja
- b) megteheti, ha előzőleg átengedi az autóbust 3
- c) megteheti, és áthaladási elsőbbséggel rendelkezik az autóbusszal szemben

20. Ugyanezen a képen a közlekedési tábla alatti kiegészítő tábla jelentése

- a) főút kereszteződése mellékúttal
- b) főút kereszteződése mellékúttal derékszögben 3
- c) áthaladási elsőbbséggel rendelkező út vezetése



21. Az áthaladás sorrendje a képen bemutatott útkereszteződésben

- a) 4, 3, 2, 1
- b) 3, 2, 4, 1 4
- c) 4, 2, 3, 1

22. Sárga rotációs megkülönböztető fényt

- a) a kísérettel rendelkező jármű használ
- b) a tűzoltóautó használ 3
- c) az autóségélyszolgálat járműve használ



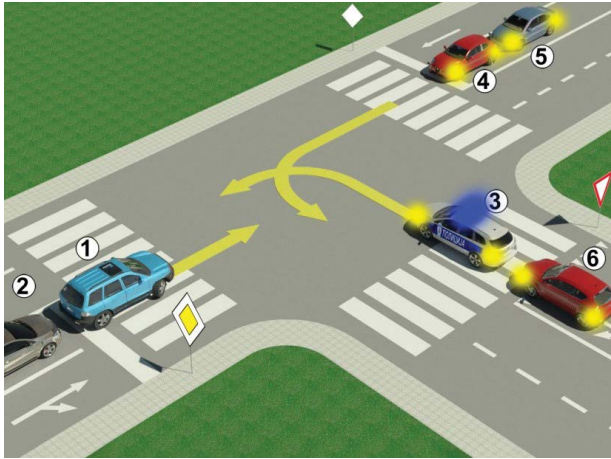
23. Amikor a felhatalmazott személy, miközben irányítja a forgalmat, jobb kezét vízszintesen felemeli úgy, hogy kinyitott tenyere balra néz, az azt jelenti, hogy

- a) a neki oldalról érkező járművek áthaladhatnak
- b) mindenki köteles megállni, kivéve azokat, akik már nem tudnak biztonságosan megállni, amikor a rendőr felemelte kezét. A gyalogosok számára tilos az átkelés az úttesten. 4
- c) csak a neki szemből érkezők kötelesek megállni

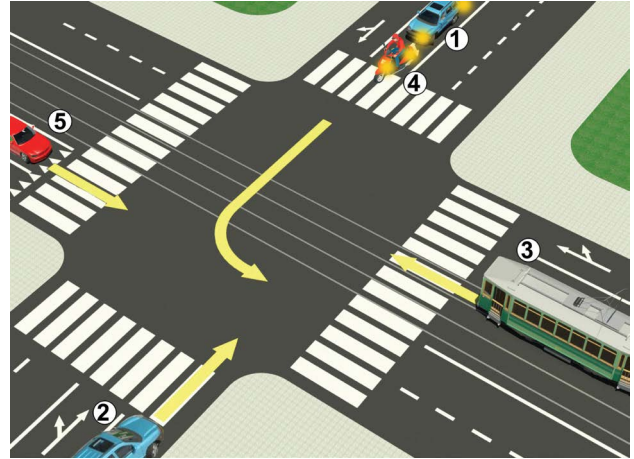
24. A gyalogosok áthaladását irányító közlekedési lámpa színeinek sorrendje fentről lefelé

- a) zöld, piros
- b) piros, zöld 3
- c) nincs szabályozva

25–26. Írd a kép alatti mezőkbe a járművekhez tartozó számokat abban a sorrendben, ahogy járművek az útkereszteződésen áthaladnak!



<input type="text"/>	<input type="text"/>	<input type="text"/>	<input type="text"/>	<input type="text"/>	<input type="text"/>	<input type="text"/>	5
----------------------	----------------------	----------------------	----------------------	----------------------	----------------------	----------------------	----------



<input type="text"/>	<input type="text"/>	<input type="text"/>	<input type="text"/>	<input type="text"/>	<input type="text"/>	<input type="text"/>	5
----------------------	----------------------	----------------------	----------------------	----------------------	----------------------	----------------------	----------

A	B	C
A	B	C
A	B	C
A	B	C
A	B	C

27. A „Kötelező haladási irány” jelentésű közlekedési tábla betűjele:

A **3**

B

C

28. A „Kerékpárút” jelentésű közlekedési tábla betűjele:

A **3**

B

C

29. A „Elsőbbségadás kötelező” jelentésű közlekedési tábla betűjele:

A **3**

B

C

30. A „Gyalogút” jelentésű közlekedési tábla betűjele:

A **3**

B

C

31. A „Gyalogátkelőhely” jelentésű közlekedési tábla betűjele:

A **3**

B

C

BARÁTAINK!

(Rajtszám, vezeték- és utónév)

(Megnevezés – osztály/iskola/csapat)

100- =

Negatív **ÖSSZESEN**

Pont **Pont**

