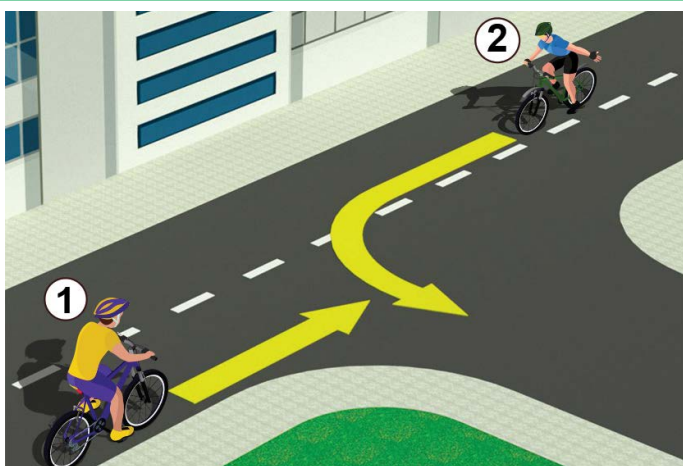


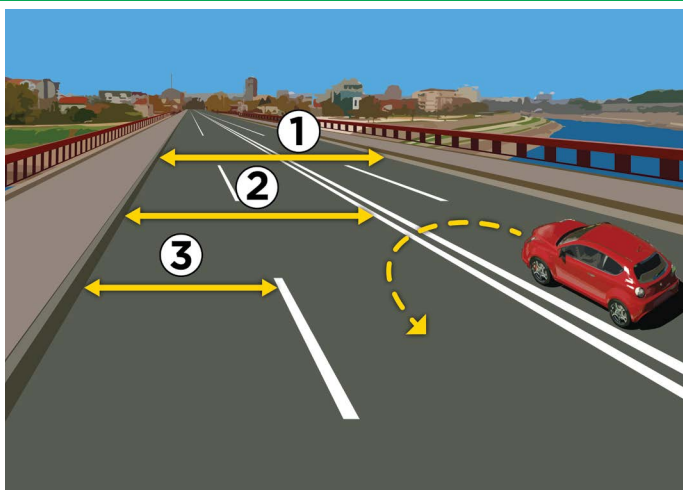
1. V situácii na obrázku sa pohybuje nesprávne:
- a) jazdec na bicykli (1)
- b) chodec, ktorý tlačí vozík (2) 3
- c) vodič ľahkého elektrického vozidla (3)

2. Oblasť, na ktorej sa nachádza chodec, ktorý tlačí vozík (2) v situácii znázornenej na obrázku, je:
- a) pešia cesta
- b) chodník 3
- c) cyklistický chodník



3. Prioritu prechodu v situácii na obrázku má:
- a) cyklista, ktorý je bližšie ku križovatke
- b) cyklista v žltej (1) košeli 3
- c) cyklista v modrej (2) košeli

4. Cyklista odbočujúci vľavo na danom obrázku robí to:
- a) nevhodne, na mieste, kde nie je dovolené odbočiť vľavo
- b) nevhodne, pretože by mal byť čo najbližšie k pravému okraju vozovky 3
- c) správne, zarovnané pozdĺž deliacej čiary

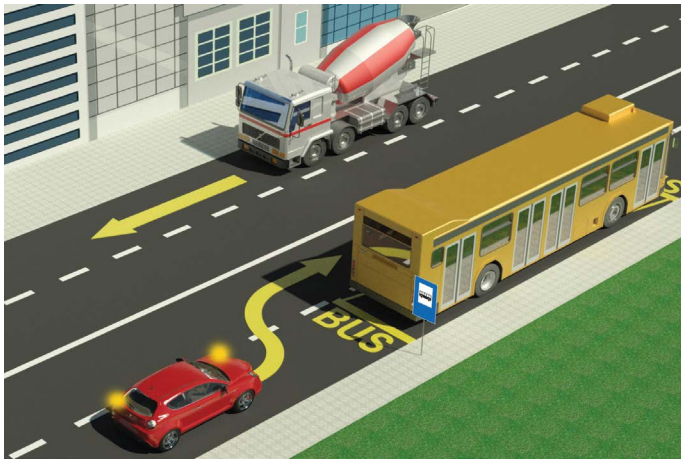


5. Jazdný pruh je označený číslom na obrázku:
- a) 1
- b) 2 3
- c) 3

6. Na úseku cesty, ktorý vidíme na obrázku, je polovičná zátvrta:
- a) nie je dovolené
- b) je povolené len vtedy, ak v protismere nejazdia žiadne vozidlá 3
- c) je povolené

7. Chodec, ktorý sa pohybuje po ceste mimo sídla a tlačí bicykel, je povinný sa pohybovať:
- a) pri pravom okraji vozovky v smere jazdy vozidla
- b) po ľavom okraji vozovky smerom k vozidlám 3
- c) v strede vozovky

8. Dieťa mladšie ako: sa nesmie prepravovať na mopede, motocykli, trojkolke alebo štvorkolke:
- a) 9 rokov
- b) 12 rokov 3
- c) 14 rokov



9. V situácii na obrázku vodič osobného auta prechádza okolo autobusu:

- a) správne **3**
- b) nesprávne
- c) na úseku cesty, na ktorom pravidlá cestnej premávky zakazujú obchádzku

10. Najvyššia povolená rýchlosť v sídle, ak dopravná značka neurčuje inak, je:

- a) 30 km/h
- b) 50 km/h **3**
- c) 70 km/h



11. Motocyklista v situácii znázornenej na obrázku odbočuje doľava:

- a) je povinný dať prejazd nákladným aj osobným vozidlám
- b) je povinný nechať prechádzať len osobné vozidlá **3**
- c) má prednosť cez križovatku

12. V situácii v tom istom obrázku je vodič nákladného vozidla povinný postupovať podľa:

- a) semaforovej značky
- b) dopravnej značky **3**
- c) pravidiel cestnej premávky



13. V situácii na obrázku červený osobný automobil (1):

- a) je povinný dať prednosť v jazde chodcom aj motocyklistom
- b) je povinný dať prednosť v jazde len chodcom **3**
- c) má prednosť pred chodcami a motocyklistami

14. Vodič mopedu sa pohybuje po ceste v situácii znázornenej na obrázku správne, ak sa pohybuje:

- a) pri pravom okraji vozovky
- b) na ľavej strane jazdného pruhu pozdĺž deliacej čiary **3**
- c) v strede cesty

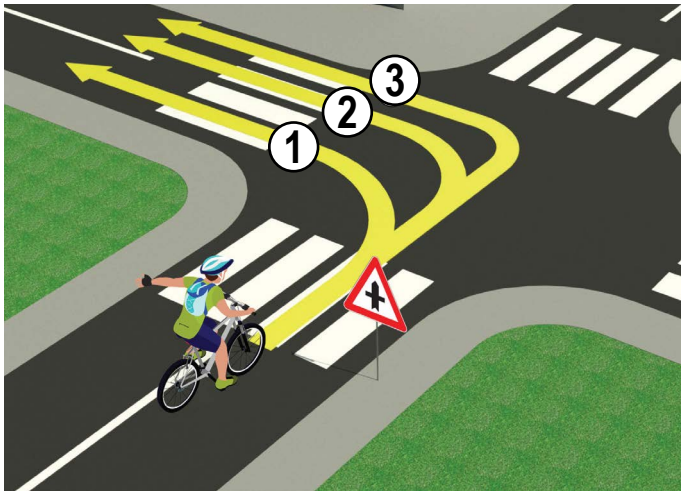


15. V situácii na obrázku je prednosť v jazde:

- a) žltý osobný automobil (1)
- b) červené osobné auto (2) **3**
- c) obe vozidlá

16. V tejto situácii sú vodiči povinní uctievať:

- a) pravidlá cestnej premávky
- b) znamenia, ktoré dáva policajt **3**
- c) semafor

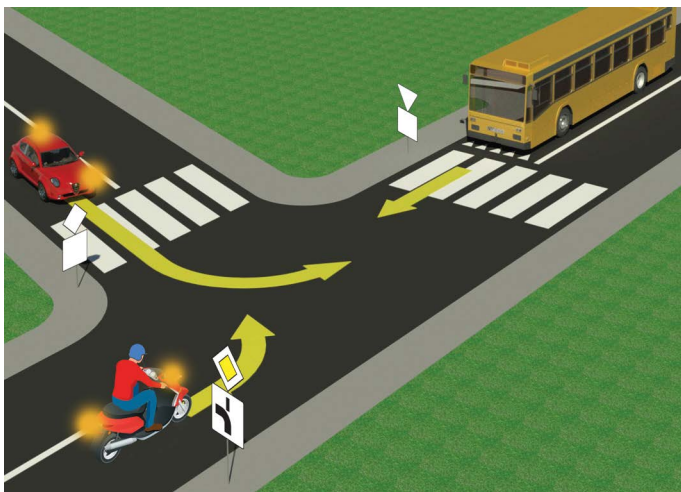


17. Cyklista odbočuje správne po ceste:

- a) 1 **4**
 b) 2
 c) 3

18. V situácii na obrázku ide cyklista po ceste, ktorá na križovatke:

- a) križovatka s vedľajšou cestou
 b) sa križuje s cestou rovnakej dôležitosti
 c) sa spája s vedľajšou cestou v pravom uhle na pravej strane **3**

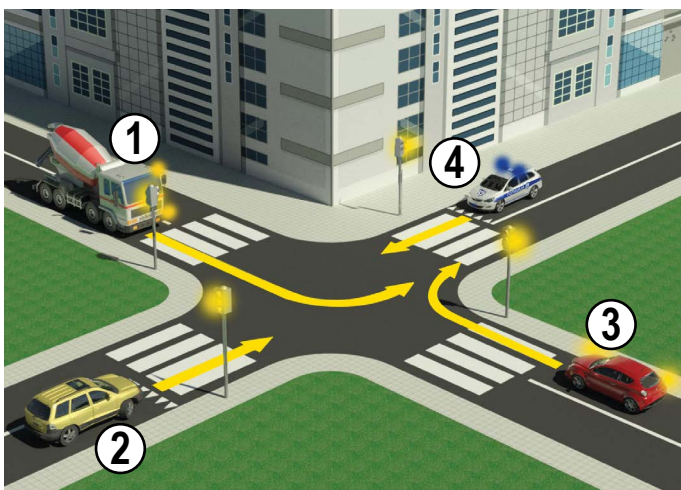


19. Pre vodiča motocykla v situácii znázornenej na obrázku je odbočenie vľavo:

- a) zakázané dopravnou značkou
 b) povolené, ale najskôr musí zmeškať autobus **3**
 c) povolené a má prednosť pred autobusom

20. Dodatková tabuľa pod dopravnými značkami v situácii na tom istom obrázku znamená, že ide o:

- a) spájanie hlavnej s vedľajšiu cestu
 b) križovatku hlavnej a vedľajšej cesty v pravom uhle **3**
 c) rozprestieranie sa cesty s právom prednostnej jazdy



21. Poradie prechodu cez križovatku v situácii na obrázku je:

- a) 4, 3, 2, 1 **4**
 b) 3, 2, 4, 1
 c) 4, 2, 3, 1

22. Žlto-oranžové otáčanie je nastavené na:

- a) vozidlá v sprievode
 b) hasičské autá **3**
 c) vozidlá cestnej asistencie



23. Pravá ruka zdvihnutá vertikálne s dlaňou otvorenej ruky smerom doľava – znamená:

- a) povolený prejazd pre vozidlá prichádzajúce z boku
 b) zákaz prejazdu pre všetkých vodičov okrem tých vodičov, ktorých vozidlá v momente, keď policajt zdvihne ruku, nemôžu bezpečne zastaviť a pre chodcov to znamená zákaz prechádzať cez vozovku **4**
 c) povinné zastavenie len pre vodičov prichádzajúcich spredu

24. Usporiadanie svetiel na semafore pre chodcov zhora nadol je:

- a) zelená, červená
 b) červená, zelená **3**
 c) neexistujú žiadne pravidlá

