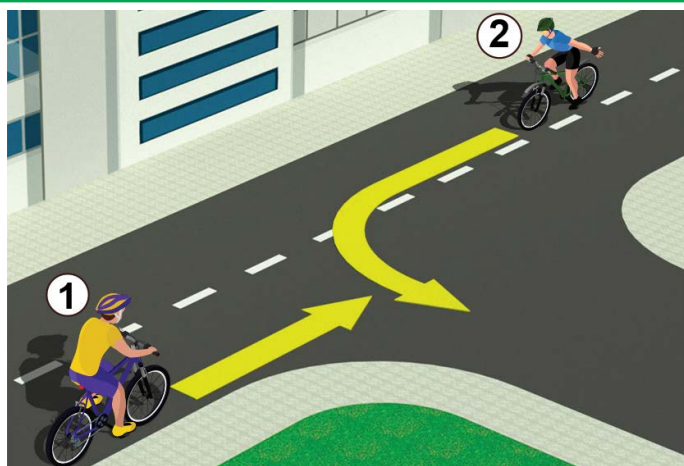


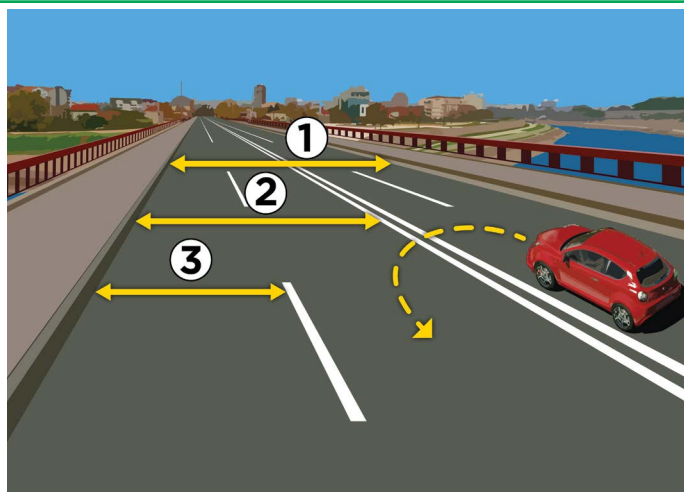
1. În situația din imagine, se deplasează incorect:
- a) biciclistul (1) .....
  - b) pietonul care împinge căruciorul (2) .....  3
  - c) conducătorul vehiculului electric ușor (3) .....

2. Suprafața pe care se află pietonul care împinge căruciorul (2) în situația din imagine este:
- a) pistă pietonală .....
  - b) trotuar .....  3
  - c) pistă de biciclete .....



3. Prioritate de trecere în situația din imagine are:
- a) biciclistul care este mai aproape de intersecție .....
  - b) biciclistul cu tricoul galben (1) .....  3
  - c) biciclistul cu tricoul albastru (2) .....

4. Biciclistul care în imaginea dată face viraj spre stânga, execută virajul:
- a) incorect, într-un loc unde virajul la stânga nu este permis
  - b) incorect, deoarece trebuie să fie cât mai aproape de marginea dreaptă a drumului .....  3
  - c) corect, încadrat lângă linia de separare .....



5. Banda de circulație este marcată cu numărul:
- a) 1 .....
  - b) 2 .....  3
  - c) 3 .....

6. Pe sectorul de drum pe care îl vedem în imagine, virajul de 180 de grade:
- a) nu este permis .....
  - b) este permis doar dacă nu sunt vehicule din sens opus .....  3
  - c) este permis .....

7. Pietonul care circulă pe drumurile din afara localităților și împinge bicicleta, este obligat să se deplaseze:
- a) pe marginea dreaptă a drumului, în direcția de mers a vehiculelor .....
  - b) pe marginea stângă a drumului, în sensul lui de mers .....  3
  - c) pe mijlocul benzii de circulație .....

8. Pe moped, motocicletă, triciclu și cvadriciclu nu poate fi transportat un copil cu vârsta sub:
- a) 9 ani .....
  - b) 12 ani .....  3
  - c) 14 ani .....



9. În situația din imagine, conducătorul autoturismului depășește autobuzul:

- a) corect .....
- b) incorect .....  3
- c) pe un sector de drum unde depășirea este interzisă de regulile de circulație .....

10. Viteza maximă admisă într-o localitate, dacă nu este altfel indicată de un semn de circulație, este:

- a) 30 km/h .....
- b) 50 km/h .....  3
- c) 70 km/h .....



11. Conducătorul motocicletei, în situația din imagine, care virează la stânga:

- a) este obligat să acorde prioritate de trecere și vehiculului de marfă și autoturismului .....
- b) este obligat să acorde prioritate de trecere doar autoturismului .....  3
- c) are prioritate de trecere la intersecție .....

12. În situația din imagine, conducătorul vehiculului de marfă este obligat să acționeze conform:

- a) semnelui de circulație luminos .....
- b) semnelui de circulație .....  3
- c) regulilor de circulație .....

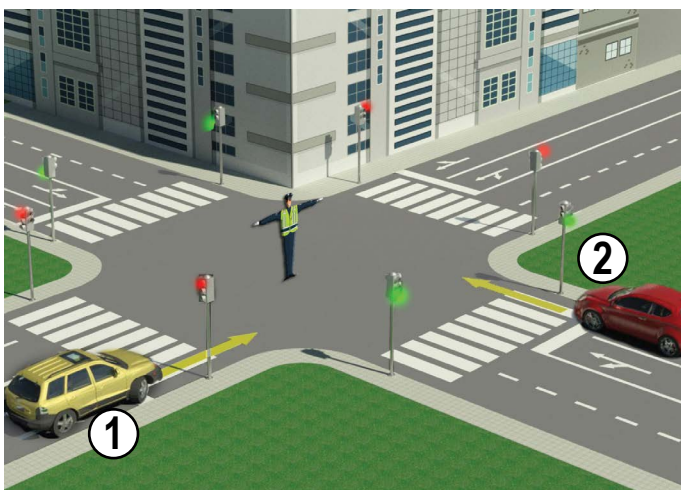


13. În situația din imagine, autoturismul roșu (1):

- a) este obligat să acorde prioritate de trecere atât pietonului cât și motociclistului .....
- b) este obligat să acorde prioritate de trecere doar pietonului .....  3
- c) are prioritate față de pieton și motociclist .....

14. Conducătorul mopedului circulă corect pe drum în situația din imagine dacă se deplasează:

- a) pe marginea dreaptă a drumului .....
- b) pe partea stângă a benzii de circulație, lângă linia de separare .....  3
- c) pe mijlocul drumului .....

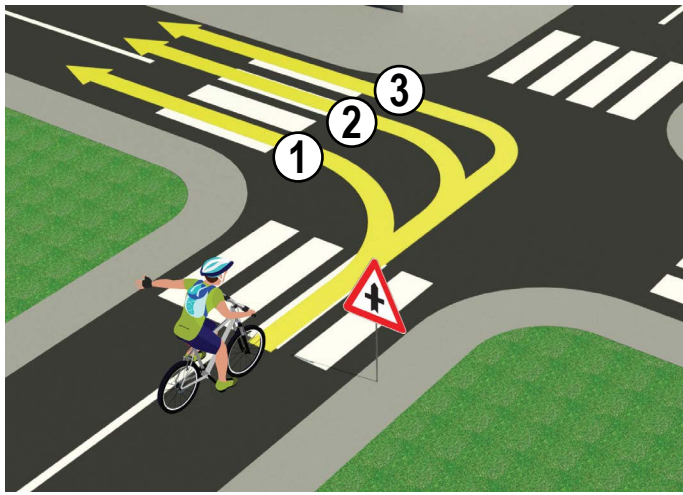


15. În situația din imagine, prioritate de trecere are:

- a) autoturismul galben (1) .....
- b) autoturismul roșu (2) .....  3
- c) ambele vehicule .....

16. În situația dată, conducătorii de vehicule sunt obligați să acționeze conform:

- a) regulilor de circulație .....
- b) semnalelor date de un agent de poliție .....  3
- c) semaforului .....

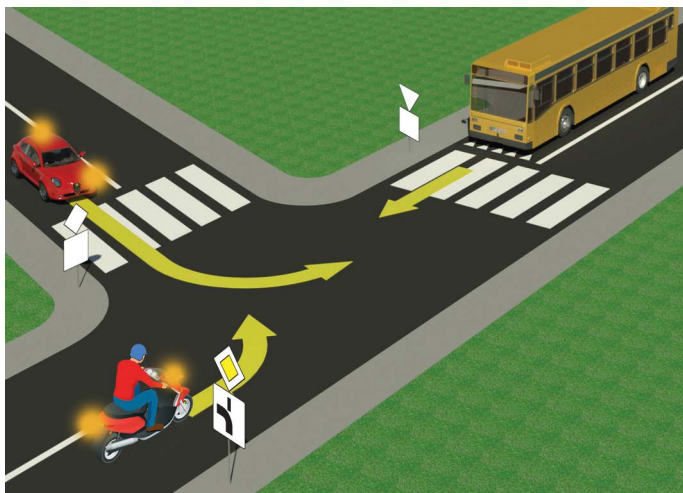


17. Biciclistul în imagine virează corect pe traseul:

- a) 1 .....
- b) 2 .....  4
- c) 3 .....

18. În situația din imagine, conducătorul bicicletei circulă pe drumul care la intersecție:

- a) se intersectează cu un drum secundar .....
- b) se intersectează cu un drum de aceeași importanță .....  3
- c) se unește cu un drum secundar din dreapta sub un unghi drept .....

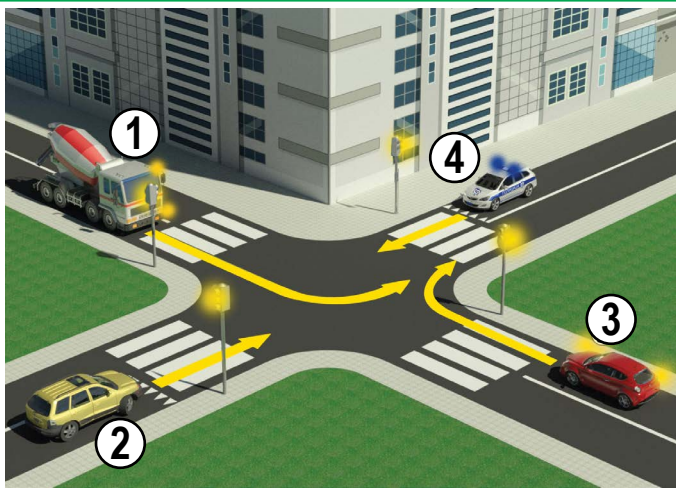


19. Conducătorului motocicletei, în situația din imagine, virajul la stânga îi este:

- a) interzis prin semnul de circulație .....
- b) permis, dar trebuie să acorde prioritate de trecere autobuzului .....  3
- c) permis și are prioritate de trecere față de autobuz .....

20. Tabla suplimentară de sub semnele de circulație în situația din imagine înseamnă că:

- a) este o intersecție între un drum principal și unul secundar .....
- b) este o intersecție între drumuri de aceeași importanță .....  3
- c) este un drum cu prioritate de trecere .....



21. Ordinea de trecere la intersecție în situația din imagine este:

- a) 4, 3, 2, 1 .....
- b) 3, 2, 4, 1 .....  4
- c) 4, 2, 3, 1 .....

22. Luminile de culoare galben-portocalie se montează pe:

- a) vehicule însoțite .....
- b) vehicule de pompieri .....  3
- c) vehicule de intervenție pe drumuri .....



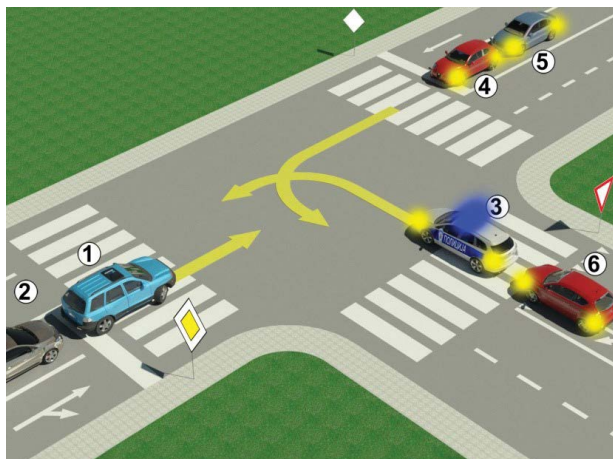
23. Mâna dreaptă ridicată vertical, cu palma deschisă și orientată spre stânga - înseamnă:

- a) trecerea vehiculelor care vin din direcție laterală este permisă .....
- b) trecerea interzisă pentru toate vehiculele, cu excepția celor care nu se pot opri în siguranță în momentul când polițistul rutier ridică mâna, iar pentru pietoni înseamnă interdicția traversării drumului .....  4
- c) oprire obligatorie doar pentru vehiculele care îi vin din față .....

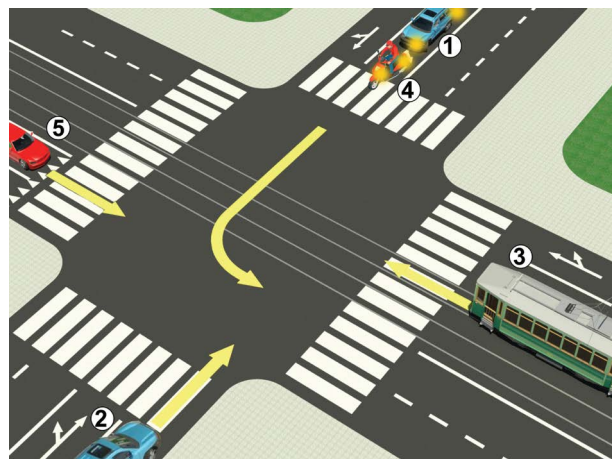
24. Ordinea luminilor de semafor pentru pietoni, de sus în jos, este:

- a) verde, roșu .....
- b) roșu, verde .....  3
- c) nu există regula stabilită .....

25-26. În spațiile de sub imagine, completează numerele de lângă vehicule, în ordinea în care trec prin intersecție:



5



5

A	Б	Ц
A	Б	Ц
A	Б	Ц
A	Б	Ц
A	Б	Ц

27. Semnul de circulație „sens obligatoriu” este semnul marcat cu litera:

A .....    3  
 B .....     
 C .....

28. Semnul de circulație „pistă de biciclete” este semnul marcat cu litera:

A .....     3  
 B .....     
 C .....

29. Semnul de circulație „cedează trecerea” este semnul marcat cu litera:

A .....     3  
 B .....     
 C .....

30. Semnul de circulație „drum pietonal” este semnul marcat cu litera:

A .....     3  
 B .....     
 C .....

31. Semnul de circulație care semnifică locația unui treceri de pietoni este semnul marcat cu litera:

A .....     3  
 B .....     
 C .....

(Număr de start)

(Denumirea- clasa/ școala/ echipa)

100-  Negative =  TOTAL  
 Puncte Puncte

**PRIETENII NOȘTRI!**

