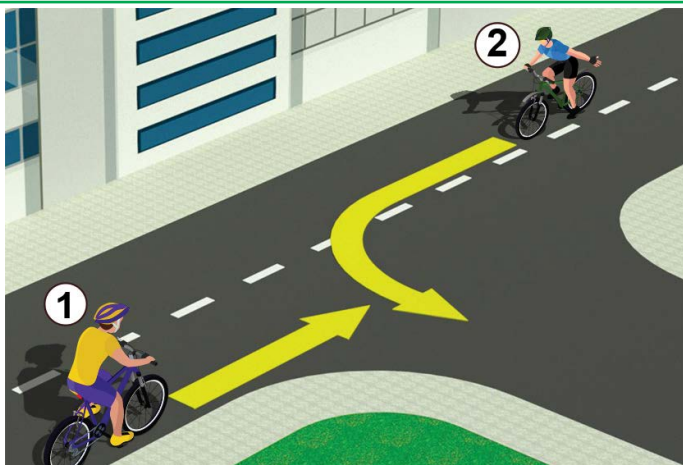


1. У ситуацији на слики, не по предписану ше руша:

- а) возач бицигли (1)
 б) пешак цо дриля кочик (2) 3
 ц) возач легкой електричной превозки (3)

2. У ситуацији на слики, поверхноц на хторей ше находзи пешак цо дриля кочик (2) то:

- а) пешацка дражка
 б) тротоар 3
 ц) бициглистична дражка

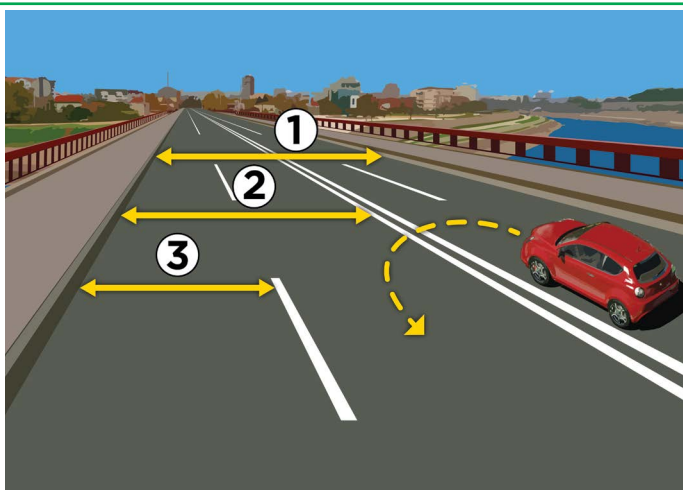


3. Першенство преходу, у ситуацији на слики, ма:

- а) бициглиста хтори бліжей при крижней драги
 б) бициглиста у жовтей (1) маіци 3
 ц) бициглиста у белавей (2) маіци

4. На датеј слики, бициглиста хтори скруцуе на ліво, тото роби:

- а) не по предписаньох, на месце дзе скруцоване на ліво не дошлебодзене
 б) не по предписаньох, бо ма буц цо бліжей при правим рубцу коловозу 3
 ц) по предписаньох, престоюени коло роздзельней линиі



5. На слики, коловозна пантліка означена зоз числом:

- а) 1
 б) 2 3
 ц) 3

6. На часци драги хтору видзиме на слики, полукружне обрацане:

- а) не дошлебодзене
 б) дошлебодзене лем кед нет превозки з процивного напряду 3
 ц) дошлебодзене

7. Пешак хтори ше руша по коловозу вонка з населеня и хтори дриля бициглу, длужен ше рушац:

- а) коло правого рубца коловозу, у напряду рушаня превозкох
 б) коло лівого рубца коловозу, вочи превозком 3
 ц) по штредку коловозней пантліки

8. На мопеду, моторки, трицигли и штирицигли ше не шме превозиц дзецко младше як:

- а) 9 роки
 б) 12 роки 3
 ц) 14 роки



9. У ситуації на слики, вожач путніцкогo автa обиходзи автобус:

- а) по предписаньох
- б) не по предписаньох 3
- ц) на часци драги дзе обиходзене забрансене зоз правилами транспорту

10. Найвекша дошлєбодзена швидкoсц у населєним мєсце, кєд иншак не одредзєне з транспортним знаком, то:

- а) 30 км/годзину
- б) 50 км/годзину 3
- ц) 70 км/годзину



11. У ситуації на слики, вожач моторки хтори скруцує на лїво:

- а) длужен препуциц и терховну превозку и путніцку превозку
- б) длужен препуциц лєм путніцку превозку 3
- ц) ма першенство преходу през крижну драгу

12. У ситуації на истей слики, вожач терховней превозки длужен поступиц по:

- а) шветлосним транспортним знаку
- б) транспортним знаку 3
- ц) правилох транспорту

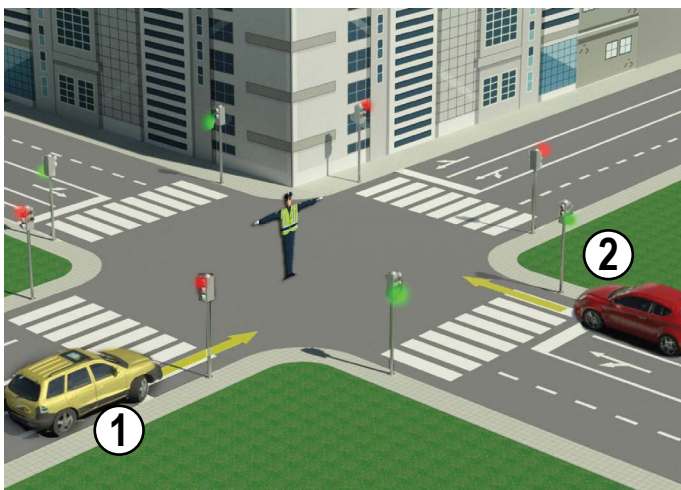


13. У ситуації на слики, червени путніцки автo (1):

- а) длужен препуциц и пешака и моторкаша
- б) длужен препуциц лєм пешака 3
- ц) ма першенство у одношеню на пешака и моторкаша

14. Вожач мопеду ше руша по коловозу, у ситуації на слики, по предписаньох, кєд ше руша:

- а) коло правогo рубца коловозу
- б) по лївим боку транспортней пантлїки, коло роздзельней линїї 3
- ц) по штрєдку коловозу

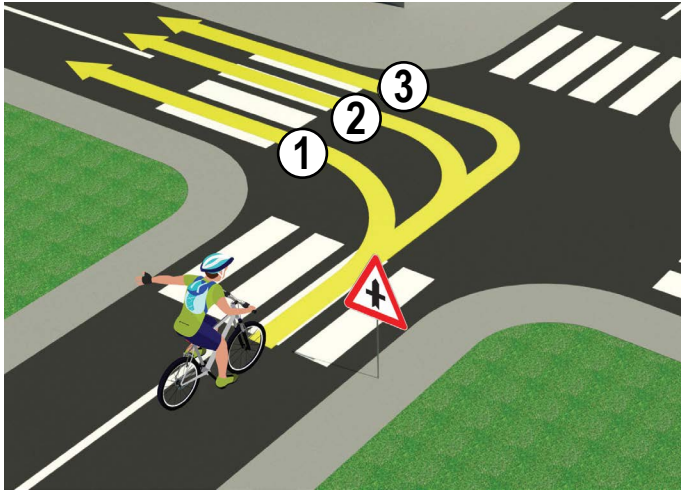


15. У ситуації на слики, право преходу ма:

- а) жовти путніцки автo (1)
- б) червени путніцки автo (2) 3
- ц) и єдна и друга превозка

16. У датеї ситуації, вожачє длужни поступиц по:

- а) правилох транспорту
- б) знаках хтори дава полицийски службєнїк 3
- ц) семафоре

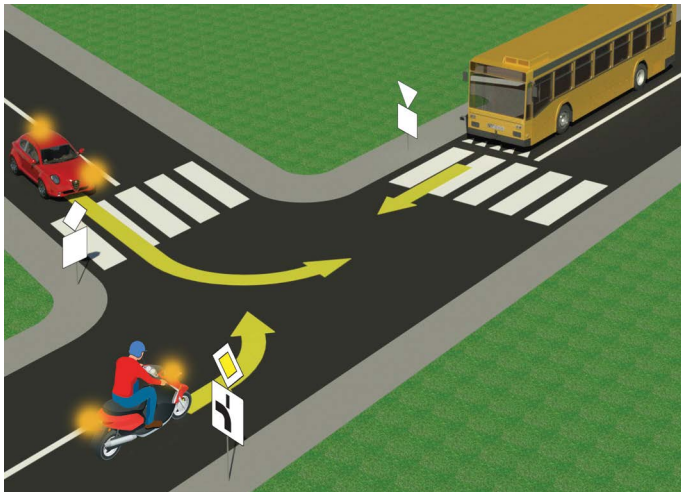


17. Вожач бицигли правильно скруцуе по траекторіі:

- а) 1 4
 б) 2
 в) 3

18. У ситуації на слики, вожач бицигли ше руша по драги хтора ше на крижней драги:

- а) крижа з побочну драгу
 б) крижа з драгу истей важносци 3
 в) злучуе з побочну драгу под правим углом зоз правого боку

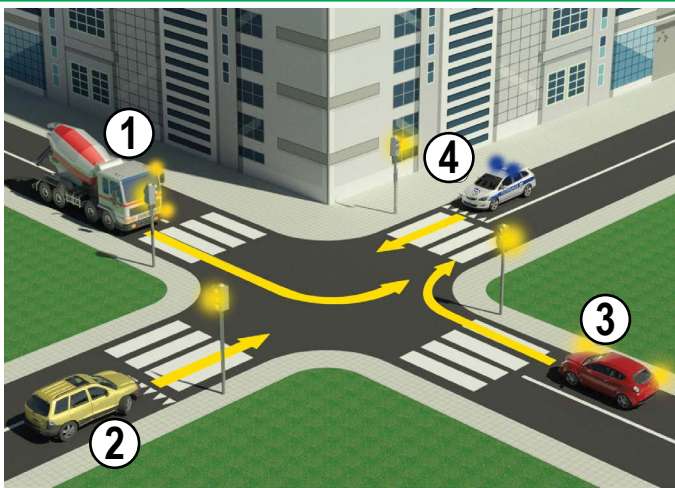


19. Вожачови моторки, у ситуації на слики, скруциц на ліво:

- а) забранене зоз транспортним знаком
 б) дошлебодзене, але предходно муши препуциц автобус 3
 в) дошлебодзене и ма першенство преходу у одношеню на автобус

20. Дополнюца табла под транспортним знаками, у ситуації на истей слики, значи же то:

- а) злучоване главней и побочней драги
 б) крижане главней и побочней драги под правим углом 3
 в) пресцеране драги з правом першенства преходу



21. Рядошлїд преходзєня през крижну драгу, у ситуації на слики, таки:

- а) 4, 3, 2, 1
 б) 3, 2, 4, 1 4
 в) 4, 2, 3, 1

22. Жовто-помаранчецову ротацию ше кладзе на:

- а) превозки под провадзєньом
 б) огньогасни превозки 3
 в) превозки за помоц на драги



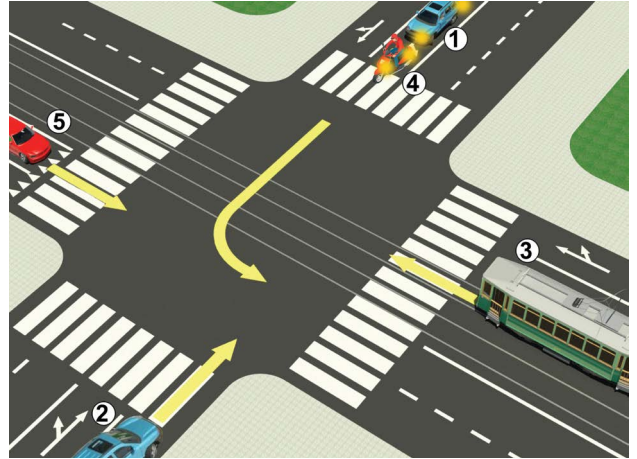
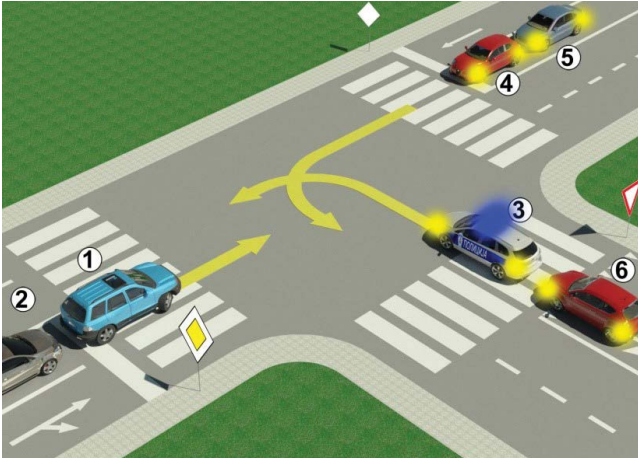
23. Вертикално подзвигнута права рука з дланю отвореной гарсци хтора унапрямена на ліво – значи:

- а) дошлебодзени преход превозком хтори му приходза зоз бокох
 б) забранени преход шицким вожачом, окрем вожачом хтори свойо превозки, у моменту кед полицийски службєник дзвигне руку, не могу безпечно застановиц, а за пешакох значи забрану преходзєня преїг коловозу 4
 в) обовязне застановйованє лєм за тих вожачох цо му приходза фронтално

24. Розпорядок шветлох на семафоре, за пешакох, од горе на долу, таки:

- а) желєне, червєне
 б) червєне, желєне
 в) нет правила 3

25.-26. До пољох под сликама упиш числа хтори ше находза при превозкох, по рядошлїду їх преходзєня през крижну драгу.



5

5

А	Б	Ц
А	Б	Ц
А	Б	Ц
А	Б	Ц
А	Б	Ц

27. Транспортни знак „обовязни напрям“ то знак хтори означени зоз букву:

А **3**
 Б
 Ц

28. Транспортни знак „бициглістична дражка“ то знак хтори означени зоз букву:

А **3**
 Б
 Ц

29. Транспортни знак „уступанє першенства преходу“ то знак хтори означени зоз букву:

А **3**
 Б
 Ц

30. Транспортни знак „пешацка дражка“ то знак хтори означени зоз букву:

А **3**
 Б
 Ц

31. Транспортни знак хтори означує место дзе ше находзи пешацки преход то знак хтори означени зоз букву:

А **3**
 Б
 Ц

НАШИ ПРИЈАТЕЉИ!

_____ (Стартне число)

_____ (Назва-класа/школа/екипа)

100- Неґативни Поени = ВКУПНО Поени

