

Figyelmesen olvasd el, és jegyezd meg!

A gyalogos a közlekedéshez a gyalogjárdát használja vagy más, e célra fenntartott útfelületet.



Lakott településen kívül, ahol nincs gyalogjárda vagy gyalogút, a gyalogos közlekedhet az úttesten, de ilyenkor köteles az úttest bal széléhez közel haladni, a forgalommal (az úttesten közlekedő járművekkel) szemben.



Ha az úttesten több gyalogos közlekedik, egymás mögött kötelesek haladni, kivéve azokat a személyeket, akik 7 évesnél fiatalabb gyermeket vezetnek, de az úttestet ők is csak az úttest szélétől számított 1 méter szélességben vehetik igénybe.



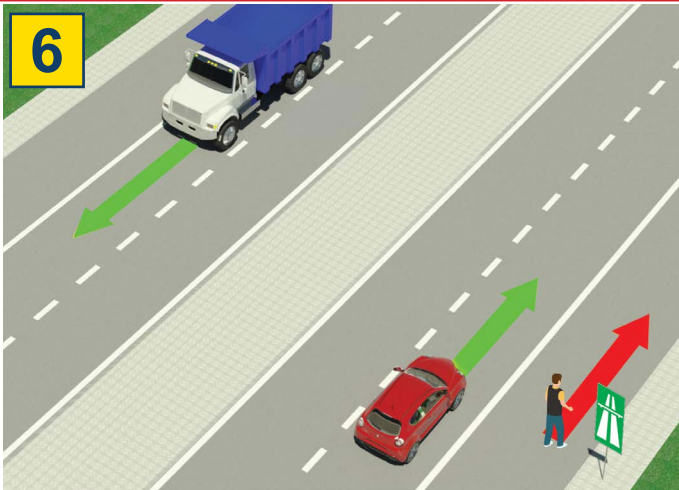
A gyalogos köteles a legrövidebb úton, körültekintően átkelni az úttesten, a kijelölt átkelőhelyet használva.



Azon az átkelőhelyen, amelyen a közlekedést közlekedési lámpa (villanyrendőr) szabályozza, a gyalogos köteles ennek utasításai szerint közlekedni.

Ha a forgalmat közlekedési rendőr irányítja, akkor a gyalogosnak kötelessége az ő utasításait betartani.

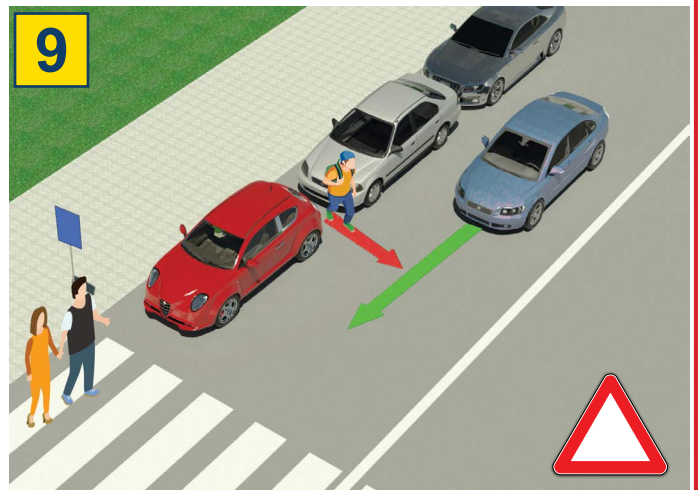
TILOS:



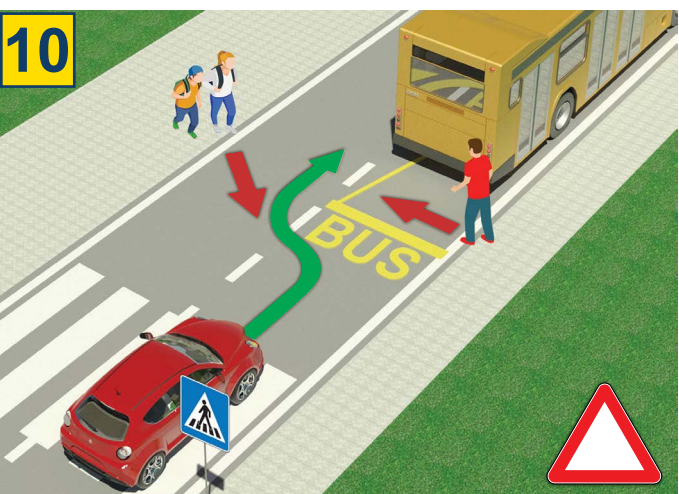
a gyalogosforgalom, valamint a közlekedés mopeddal, könnyű tricikkel és négykerekű segédmotoros kerékpárral: autópályán és gépjármű forgalom céljára fenntartott úton.



a 12 évnél fiatalabb gyermeknek az első ülésen ülni, még ha használja is a biztonsági övet



rendkívül veszélyes átmenni az úttesten a leparkolt járművek között, és a kijelölt gyalogos átkelőhelyen kívül



igen veszélyes az úttesten való átkelés a buszmegállóban az utasok ki- és beszállására várakozó autóbusz mögött vagy előtt



tilos átkelni az úttesten a forgalomirányító jelzőlámpa (közlekedési lámpa) piros jelzése ellenére



az úttesten való áthaladásakor mobiltelefon vagy fülhallgató használata

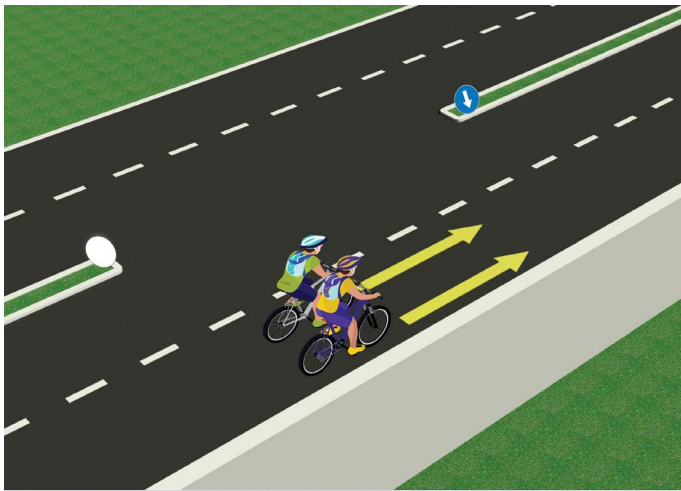


tilos átkelni az úttesten a forgalmat irányító rendőr testhelyzetével, kezével vagy más módon leadott tiltó jelzés ellenére

TESZT

- Olvasd el figyelmesen az utasítást! -

A tesztet úgy kell megoldani, hogy először megnézed a képet, elolvasod a kérdést, majd a megadott két lehetséges választ, és csak ezután jelölöd -el a helyes választ!



1. A képen látható helyzetben a két kerékpáros
- a) szabályosan közlekedik ②
- b) szabálytalanul közlekedik ②

2. A moped (motoros kerékpár) vagy motorkerékpár vezetője
- a) köteles bukósisakot viselni vezetés közben ②
- b) nem köteles bukósisakot viselni vezetés közben ②



3. A képen látható helyzetben a könnyű elektromos jármű vezetője
- a) szabályosan közlekedik ②
- b) szabálytalanul közlekedik ②

4. Ugyanazon a képen a gyalogosok
- a) kerékpárúton közlekednek ②
- b) járdán közlekednek ②



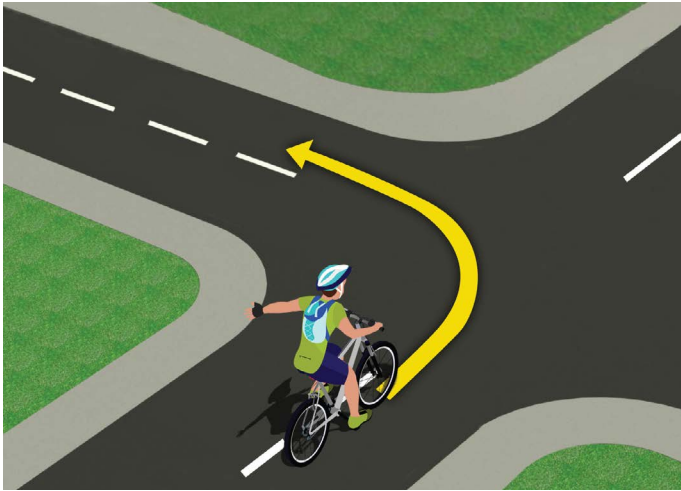
5. A képen látható helyzetben az útkereszteződésben áthaladási elsőbbséggel
- a) az 1-es számú kerékpáros rendelkezik ③
- b) a 2-es számú kerékpáros rendelkezik ③

6. A képen látható helyzetben az áthaladás sorrendjét
- a) a közlekedési szabályok határozzák meg ②
- b) az útburkolati jelek határozzák meg ②



7. Amikor közlekedési rendőr irányítja a forgalmat az útkereszteződésben, a gyalogosok és járművezetők kötelesek
- a) a közlekedési táblák utasításait követni ②
- b) a közlekedési rendőr utasításait betartani ②

8. Vízszintesen kinyújtott kar, nyitott tenyérrel, amely egy adott jármű felé mutat, azt jelenti, hogy
- a) minden jármű vezetője az útkereszteződésben meg kell hogy állítsa járművét ②
- b) annak a járműnek a vezetője kell hogy megállítsa járművét, akinek irányában a közlekedési rendőr a jelzést leadja ②

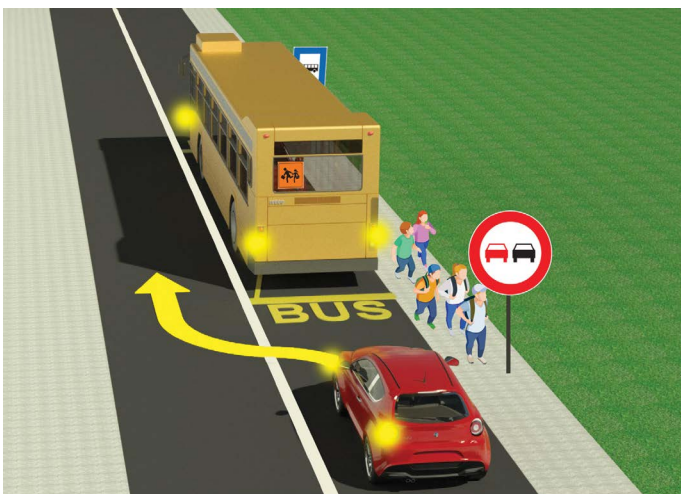


9. A kerékpáros a képen látható helyzetben a balra kanyarodást

- a) szabályosan végzi ③
 b) szabálytalanul végzi

10. Közúton kerékpárt az a személy vezethet, aki betöltötte

- a) 9. életévét ②
 b) 12. életévét

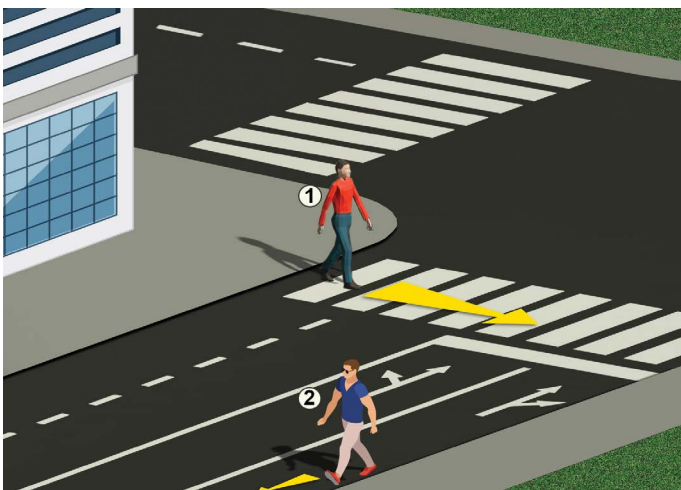


11. Az autóbusból kiszálltak a gyerekek, és az iskolába sietve

- a) átszaladhatnak az úttesten a megállóban álló autóbusz előtt vagy mögött ②
 b) nem szabad átkelniük az úttesten az adott situációban, mert az veszélyes

12. A személygépkocsinak, ugyanezen a képen, az autóbust kikerülni:

- a) tilos ②
 b) szabad



13. Amikor a gyalogos (1) az átkelőhelyhez közeledik,

- a) köteles balra és jobbra nézni, hogy meggyőződjön, biztonságosan átkelhet az úttesten ②
 b) nem köteles meggyőződni arról, hogy van-e járműforgalom

14. A képen látható helyzetben a kék pólós gyalogos (2)

- a) szabálytalanul közlekedik, mert köteles a járdát használni ②
 b) szabályosan közlekedik, mert az úttest bal széléhez közel közlekedik, a járműforgalommal szemben

BARÁTAINK!

(Rajtszám, vezeté- és utónév)

(Megnevezés – osztály/iskola/csoport)

30 - =

Negatív Pont ÖSSZESEN Pont

