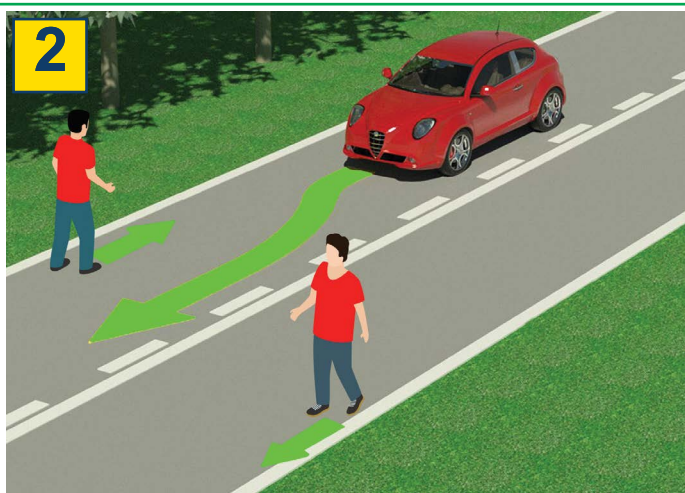


Citește cu atenție și memorează!

Pentru deplasarea sa, pietonul utilizează trotuarul sau o altă suprafață destinată circulației pietonilor.



Dacă pietonul se deplasează pe drum, în afara localităților, unde nu există trotuar sau pistă pentru pietoni, pietonul se deplasează pe drum, aproape de marginea stângă a drumului, în în sensul lui de mers.



Când mai mulți pietoni circulă pe drum, aceștia trebuie să se deplaseze unul după altul, cu excepția celor care conduc un copil mai mic de 7 ani, folosind cel mult 1 metru din drum, măsurat de la marginea drumului.



Pietonul este obligat să traverseze drumul cu atenție și pe cel mai scurt drum, în locul unde există o trecere de pietoni marcată.

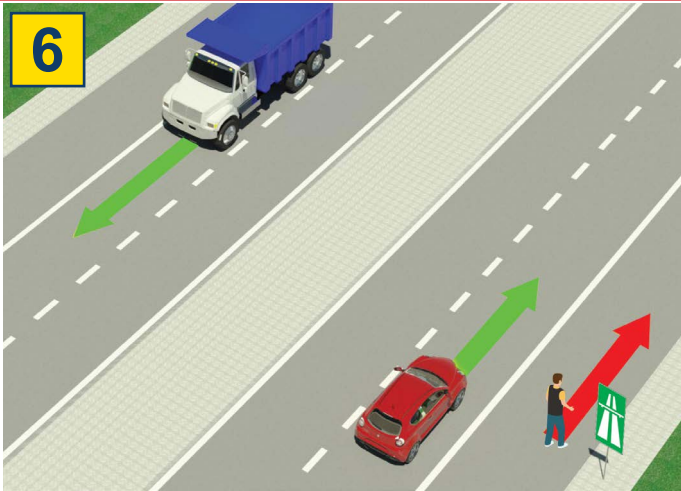


La trecerea de pietoni unde circulația pietonilor este reglementată de semafoare, pietonul are obligația să acționeze în conformitate cu aceste semnale.

Dacă circulația este reglementată de un polițist, pietonul are obligația să acționeze în conformitate cu semnalele date de polițist.



ESTE INTERZIS(Ă):



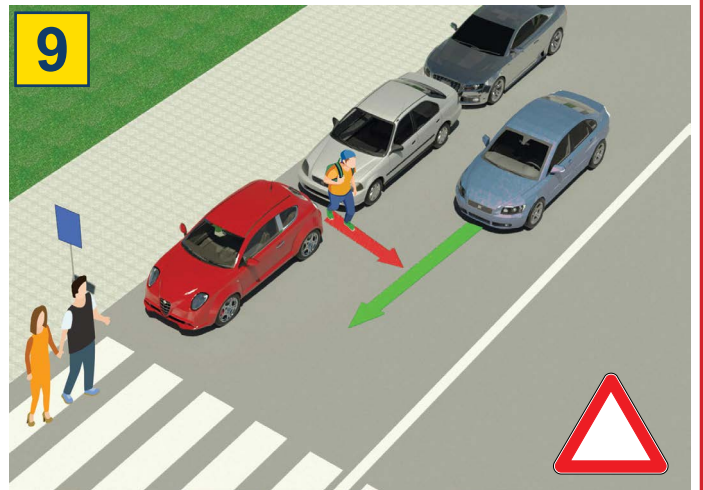
Circulația pietonilor, bicicletelor, mopedelor, tricicletelor și cvadricicletelor: pe autostrăzi și drumuri expres.



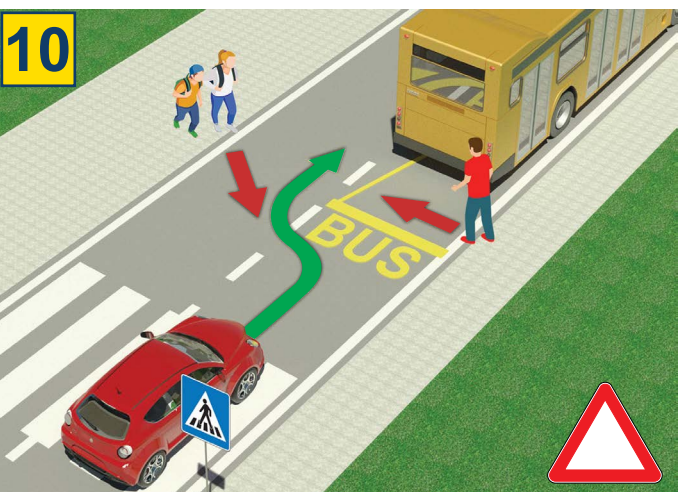
autostradă drumuri expres



Este interzis ca un copil mai mic de 12 ani să stea pe scaunul din față, chiar dacă poartă centura de siguranță.



Este foarte periculos să traversezi drumul ieșind dintre vehiculele parcate și în afara unei treceri de pietoni marcate.



Este foarte periculos să traversezi drumul prin fața sau prin spatele unui autobuz care s-a oprit în stație pentru urcarea și coborârea pasagerilor.



Este interzis să traversezi drumul atunci când semaforul este pe roșu.



Este interzis ca, atunci când traversezi drumul, să folosești telefonul mobil sau să porți căști pe urechi.

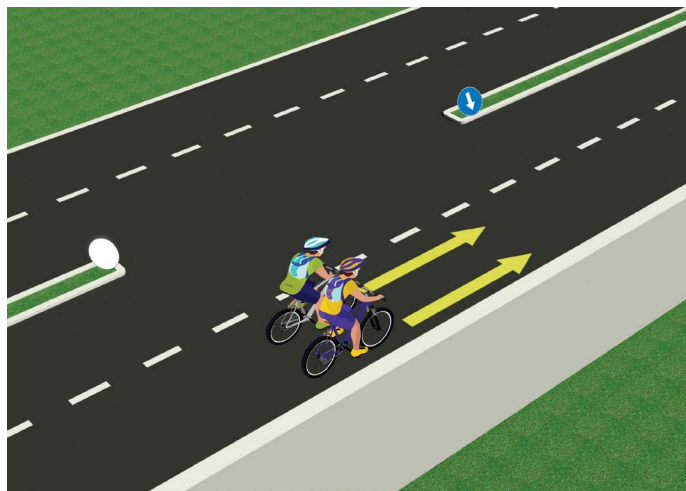


Este interzis să traversezi drumul atunci când un polițist dirijează circulația și, prin poziția corpului, cu mâinile sau alte semne, interzice acest lucru.

TEST

-Citește cu atenție instrucțiunile-

Testul se face astfel: mai întâi te uiți la imagine, citești întrebarea, apoi citești cele două răspunsuri oferite și abia apoi pui semnul în pătratul unde consideri că răspunsul este corect.



1. În situația din imagine, doi bicicliști se deplasează pe drum:
- a) regulamentar ②
- b) neregulamentar

2. Conducătorul mopedului sau motocicletei:
- a) este obligat să poarte pe cap cască de protecție în timpul conducerii ②
- b) nu este obligat să poarte pe cap cască de protecție în timpul conducerii



3. În situația din imagine, conducătorul unui vehicul electric ușor se deplasează:
- a) regulamentar ②
- b) neregulamentar

4. În situația din aceeași imagine, pietonii se deplasează pe:
- a) pista de biciclete ②
- b) trotuar



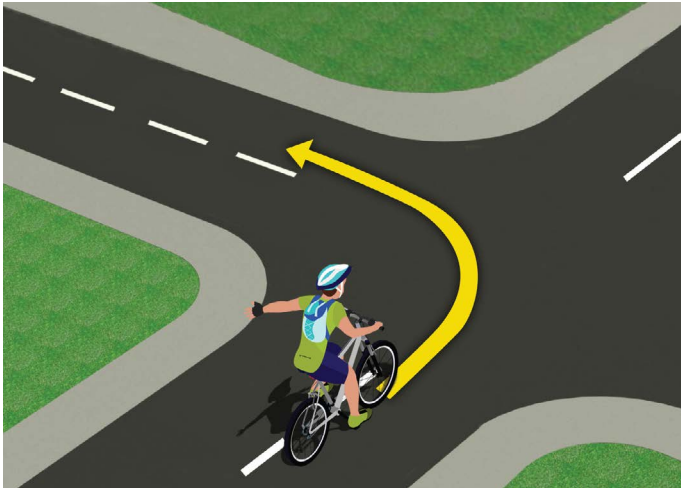
5. În situația din imagine, prioritate de trecere prin intersecție are conducătorul bicicletei cu numărul:
- a) 1 ③
- b) 2

6. În situația din imagine, circulația este reglementată:
- a) prin semne de circulație rutieră ②
- b) prin regula de circulație care reglementează prioritatea de trecere



7. În cazul în care un polițist rutier dirijează circulația într-o intersecție, conducătorii de vehicule și pietonii trebuie să respecte:
- a) indicatorul rutier ②
- b) semnalele date de polițistul rutier

8. Brațul întins orizontal, cu palma deschisă orientată către un anumit vehicul, înseamnă că:
- a) toți conducătorii care se apropie de intersecție sunt obligați să oprească ②
- b) conducătorul vehiculului către care este adresat semnalul este obligat să oprească ..

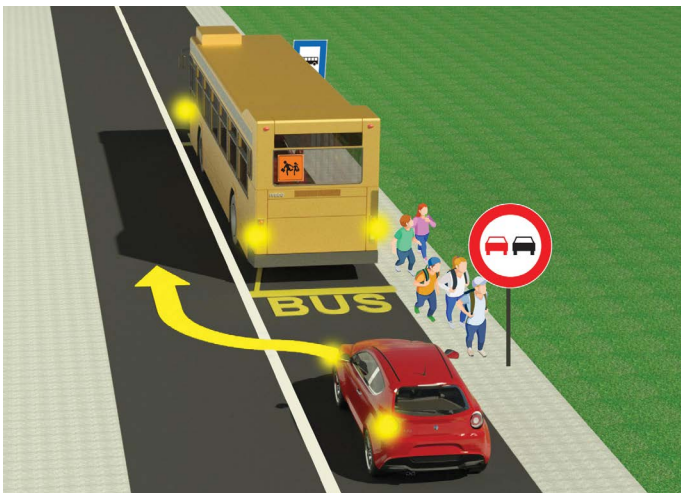


9. În situația din imagine, conducătorul bicicletei efectuează virajul la stânga:

- a) regulamentar ③
 b) neregulamentar

10. Pe drumul public, bicicleta poate fi condusă de un copil care a împlinit vârsta de:

- a) 9 ani ②
 b) 12 ani

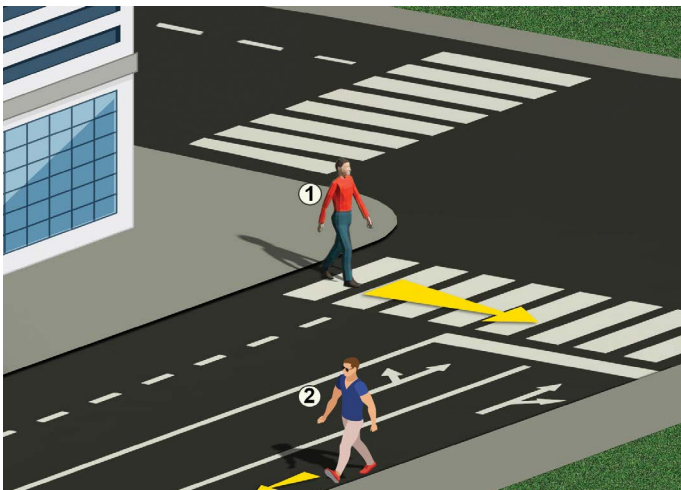


11. Copiii au coborât din autobuz și grăbindu-se spre școală:

- a) au voie să traverseze în fugă carosabilul prin fața sau prin spatele autobuzului oprit în stație ②
 b) nu au voie să traverseze carosabilul în această situație, deoarece este periculos

12. Pentru conducătorul autoturismului în situația din aceeași imagine, depășirea autobuzului este:

- a) interzisă ②
 b) permisă



13. Când se apropie de o trecere de pietoni marcată, pietonul (1):

- a) este obligat să privească în stânga și în dreapta și să se asigure că poate traversa carosabilul în siguranță ②
 b) nu este obligat să privească dacă circulă vehicule

14. În situația din imagine, pietonul (2) în tricou albastru:

- a) se deplasează neregulamentar, deoarece este obligat să meargă pe trotuar ②
 b) se deplasează regulamentar pe marginea din stânga a carosabilului, în direcția lui de mers, întâmpinând vehiculele

PRIETENII NOȘTRI!

(Număr de start)

(Denumirea clasei/ școlii/ echipei)

30 - Negative = TOTAL
 Puncte Puncte

