

### 3 увагу пречитай и запаметай!

За своје рушање пешак хаснуе тротоар або другу поверхносц хтора наменена за рушање пешакох.



Кед ше пешак руша по коловозу на драги вонка з населєня на хторей нет тротоар або дражка за пешакох, пешак ше руша по коловозу блізка коло лівого рубца коловозу у напярме рушаня (вочи перевозком).



Кед ше по коловозу рушаю вецей пешаки, вони ше длужни рушац еден за другим, окрем особи хтора водзи дзецко младше од 7 рокох, хаснуючи найвецей 1 м коловозу, рахуюци од рубца коловозу.



Пешак длужен преїт коловозу преходзиц меркуюци и по найкратшей драги и на месце на хторим ест означени пешацки преход.

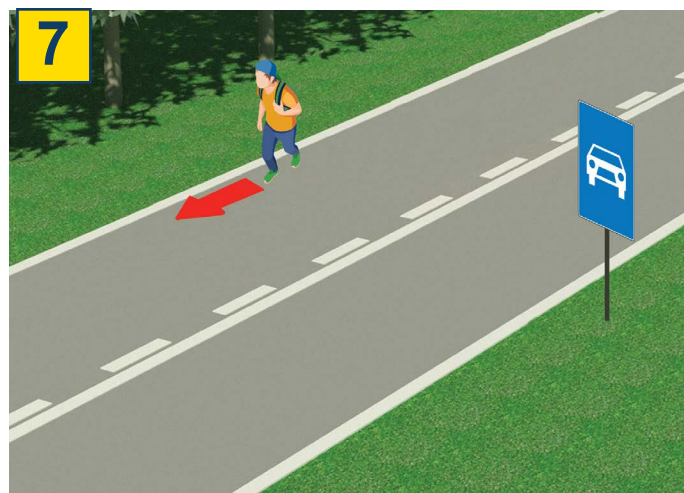
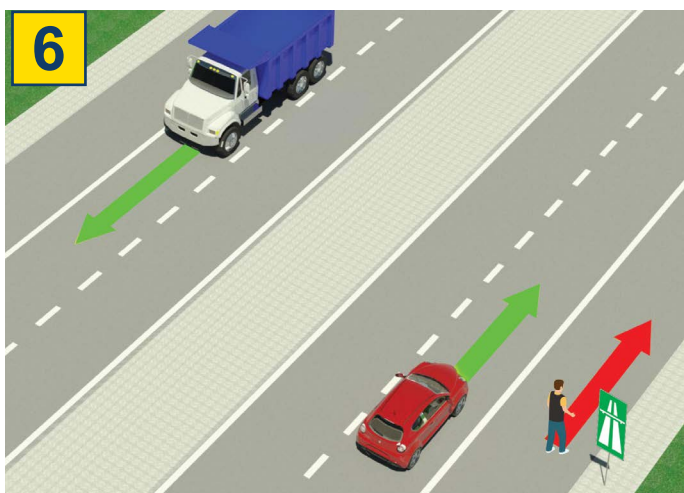


На пешацким преходзе дзе транспорт пешакох регуловани зоз шветлоснима транспортними знаками, пешак длужен поступиц у складзе з тима знаками.

Кед же транспорт регулуе полицийски службенік, пешак муши поступац по знаках хтори дава полицийски службенік.



## ЗАБРАНЄНЕ:



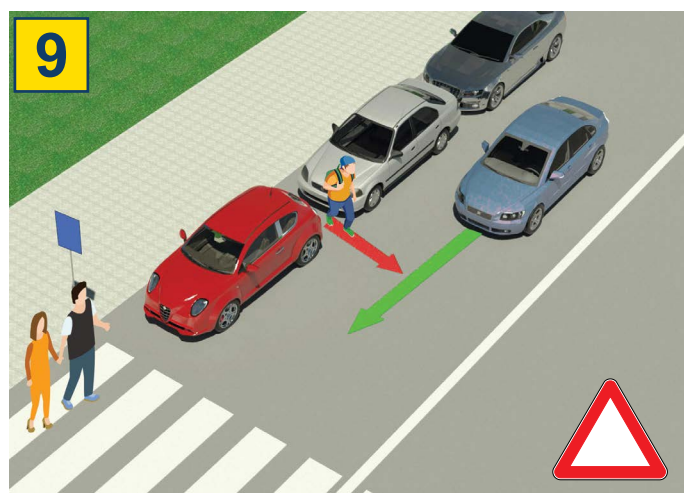
Рушанє пешакох, бициглох, мопедох, трициглох и штирициглох по: авто-драги и мото-драги.



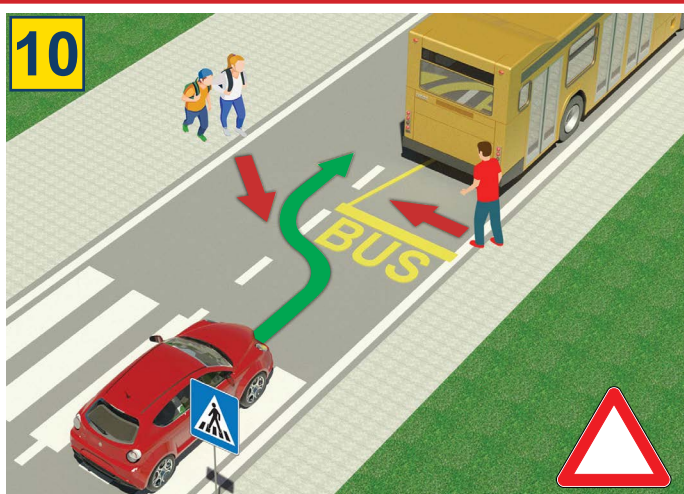
автодрага мотодрага



Же би дзецко хторе младше од 12 рокох шедзело на преднім шедзиску, без огляду на закапчани сигурносни ремень.



Барз опасне переходзиц преїг коловозу зявюючи ше помедзи паркирани превозки и звонка означеного пешацкого переходу.



Барз опасне переходзиц преїг коловозу опрез автобуса або за автобусом хтори ше застановел на становянки пре уходзене и виходзене путнікох.



Забранене переходзиц преїг коловозу кед на семафоре зашвицене червене шветло.



Забранене же би, под час переходзєня преїг коловозу, пешак хасновал мобилни телефон и слухалки на уоох.

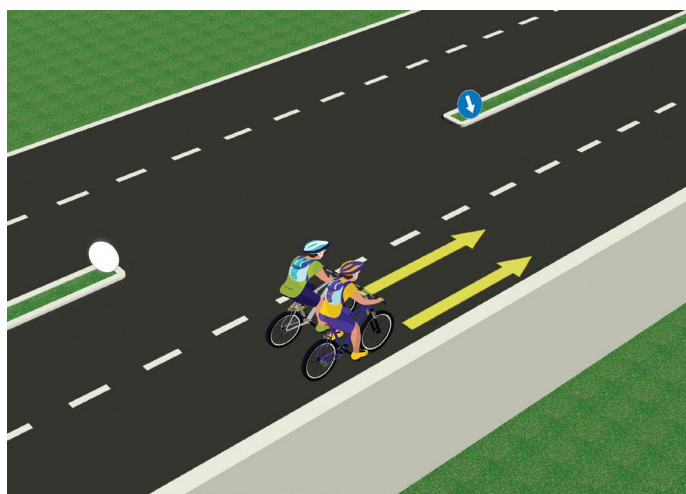


Забранене переходзиц преїг коловозу кед полицийски службєник регулує транспорт и кед вон, зоз своїм положєньом цєла, руками або на иншаки способ тото забранує.

## ТЕСТ

– з увагу пречитай упутство –

Тест ше роби так же ше перше опатри слику, пречита питане и обидва понукнути одвити и аж вец кладзе знак  до квадратица за хтори ше дума же точни одвит.



1. У ситуациі на слики, двома бициглісти ше рушаю по драги:

- а) по предписаньох .....  ②  
б) не по предписаньох. ....

2. Вожач мопеду, або моторки:

- а) длужен ношиц кацигу на глави под час воженя .....  ②  
б) не длужен ношиц кацигу на глави под час воженя. ...



3. Вожач легкой електричной превозки, у ситуациі на слики, руша ше:

- а) по предписаньох .....  ②  
б) не по предписаньох. ....

4. У ситуациі на истей слики, пешаки ше рушаю по:

- а) бициглістичней дражки .....  ②  
б) тротопаре. ....



5. У ситуациі на слики, першенство преходу през крижну драгу ма вожач бицигли под числом:

- а) 1 .....  ③  
б) 2 .....

6. У ситуациі на слики, транспорт регуловани зоз:

- а) правилом транспорту з яким ше регулуе першенство преходу .....  ②  
б) ознаками на драги .....

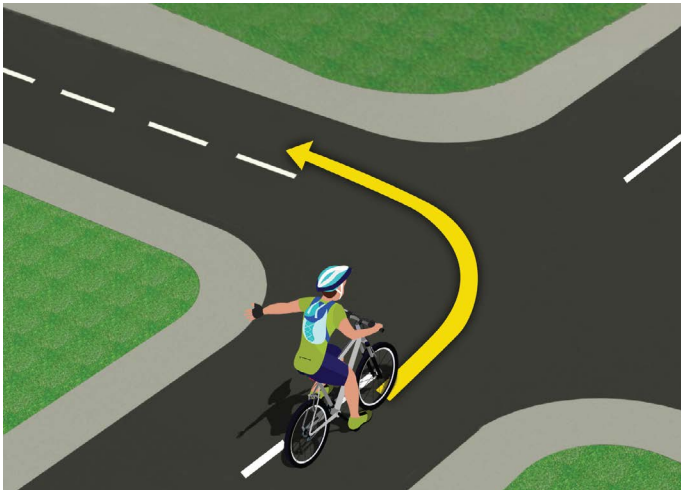


7. Кед полицийни службеник регулуе транспорт на крижней драги, вожаче и пешаки муша поступиц по:

- а) транспортним знаку .....  ②  
б) знаках яки дава полицийни службеник .....

8. Горизонтално одручена рука з дланю отвореной гарсци унапрямена гу одредзеной превозки, значи же:

- а) шицки вожаче хтори ше находза на крижней драги, обовязни застановиц ше .....  ②  
б) вожач, у чийм ше напярме дава тот знак, обовязни застановиц превозку .....



9. Вожач бицигли, у ситуацији на слики, скруцуе на ливо:

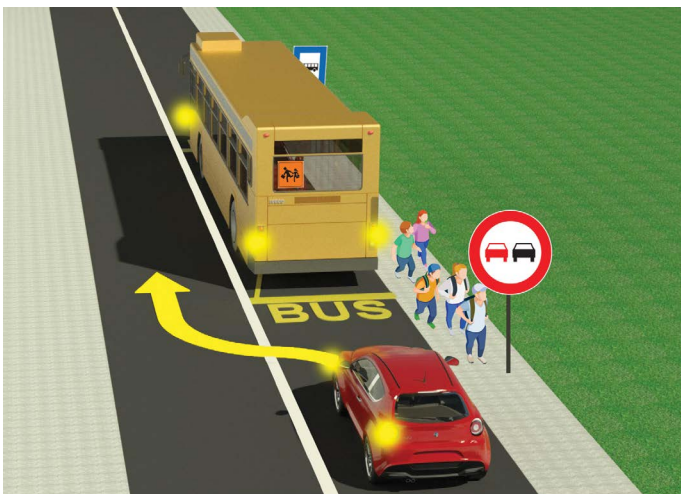
- а) по предписаньох .....
- б) не по предписаньох. ....

3

10. На явней драги з бициглу шме управяц дзецко хторе наполнело:

- а) 9 роки .....
- б) 12 роки .....

2



11. Дзеци хтори вишли з автобуса понагляюци до школи:

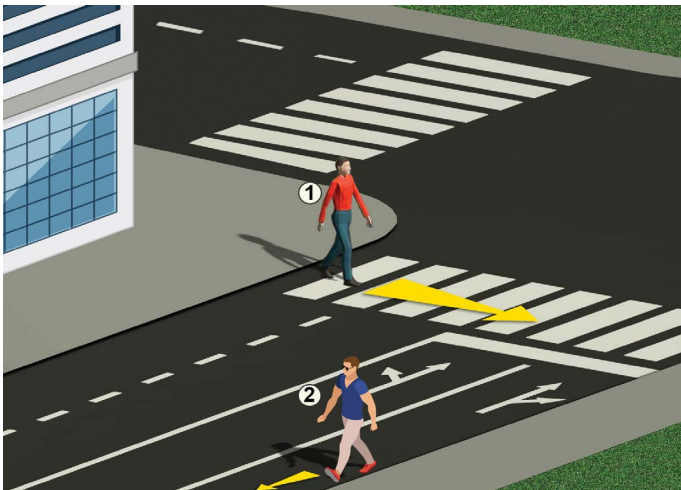
- а) шму пребеговац прејг коловозу, або споза автобуса хтори стої на станци .....
- б) не шму преходзиц прејг коловозу у тей ситуацији, бо то опасне .....

2

12. Вожачови путничкого авта, у ситуацији на истей слики, обиходзиц автобус:

- а) забранене .....
- б) дошлебодзене .....

2



13. Кед приходзи гу пешацкому преходу, пешак (1):

- а) длужен опатриц ливо и право и прешвечиц ше же може безпечно прејсц през коловоз .....
- б) не длужен опатриц чи ест превозки у транспорту .....

2

14. У ситуацији на слики пешак (2) у белавей мајци, руша ше:

- а) не по предписаньох, бо є длужен исц по тротоаре ...
- б) по предписаньох, по лівим рубцу коловозу, вочи превозком .....

2

**НАШИ ПРИЈАТЕЉИ!**

(Стартне число)

(Назва-класа/школа/екипа)

30 -  Неґативни Поени =  ВКУПНО Поени

