

Pozorne prečitaj a zapamätaj si!

Chodec využivä na svoj pohyb chodník alebo iný povrch určený na pohyb chodcov.



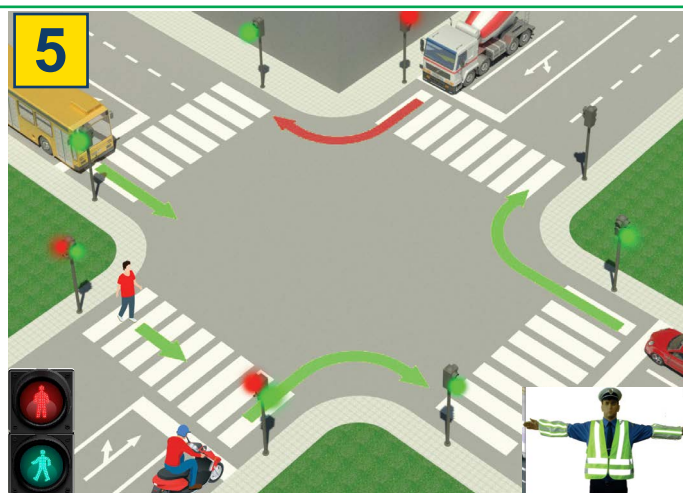
Ak sa chodec pohybuje po vozovke na ceste mimo sídla, kde nie je chodník alebo cesta pre chodcov, pohybuje sa po vozovke bližšie k ľavému okraju vozovky v smere pohybu (k vozidlám).



Ak sa na vozovke pohybuje viac chodcov, sú povinní postupovať jeden za druhým, s výnimkou osoby, ktorá vedie dieťa mladšie ako 7 rokov, najviac 1 m vozovky, počítajúc od okraja vozovky.



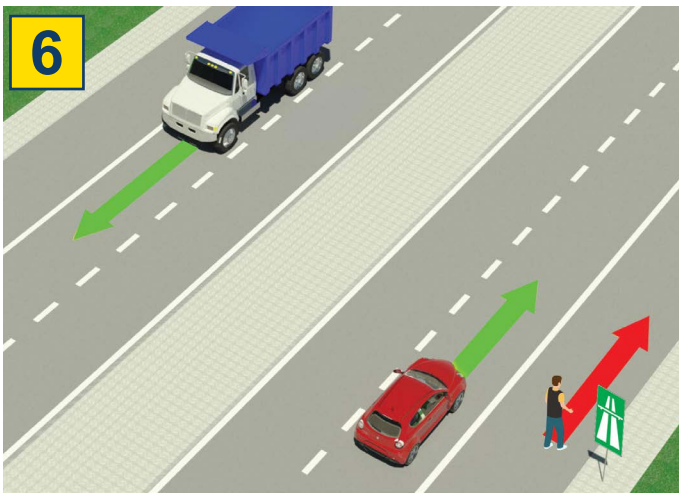
Chodec je povinný prechádzať vozovku opatrne a najkratšou cestou a na mieste, kde je vyznačený priechod pre chodcov.



Na priechode pre chodcov, kde je premäška pre chodcov regulovaná svetelnou signalizáciou, je chodec povinný počínať si v súlade s týmito značkami.

Ak dopravu reguluje policajt, tak sa chodec musí správať podľa značiek, ktoré dáva policajt.

ZAKÁZANÉ JE:



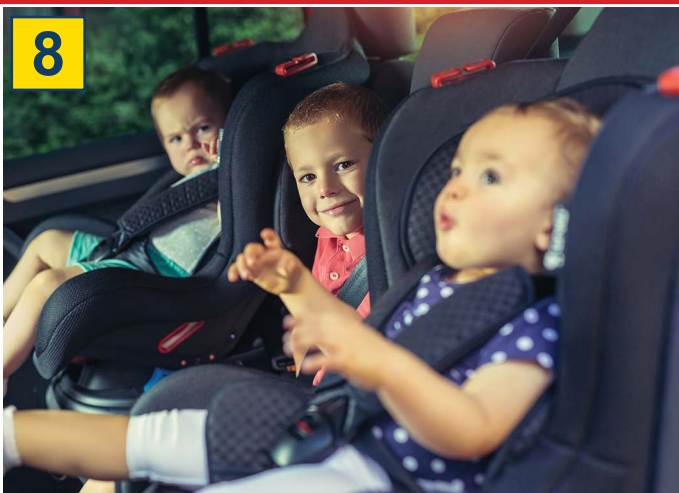
Pohyb chodcov, bicyklov, mopedov, trojkoliek a štvorkoliek: na diaľniciach a motocestách.



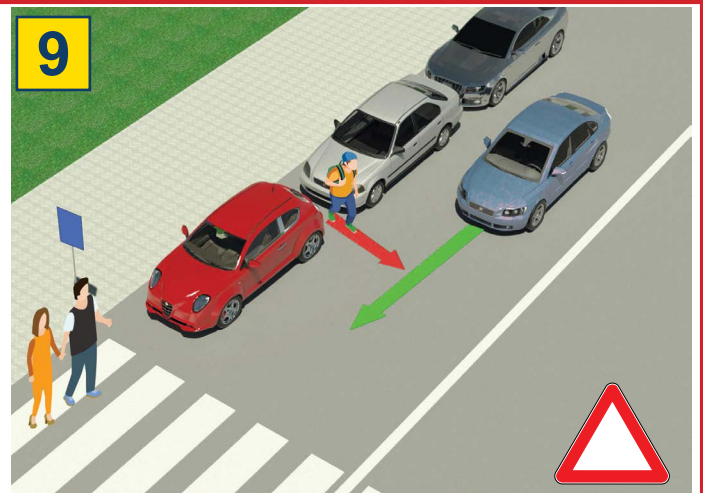
diaľnici



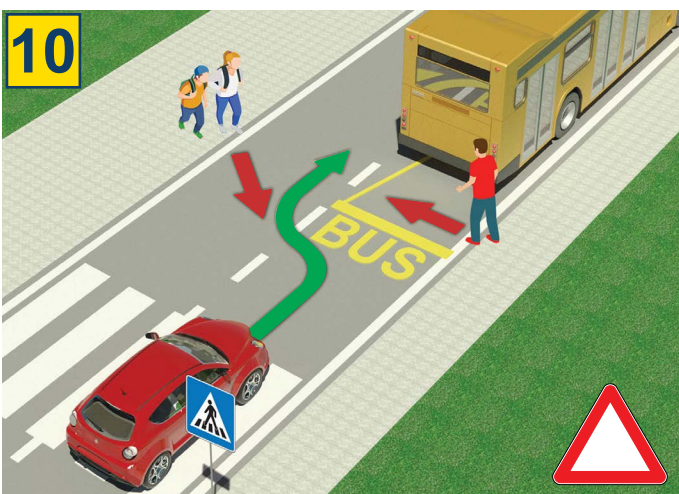
motocest



Dieťa do 12 rokov sediace na prednom sedadle bez ohľadu na to, či je pripútané bezpečnostným pásmom.



Je veľmi nebezpečné prechádzať cez vozovku medzi zaparkovanými vozidlami a mimo vyznačeného priechodu pre chodcov.



Je veľmi nebezpečné prechádzať cez cestu pred alebo za autobusom, ktorý zastavil na zastávke, aby nabral alebo vysadil cestujúcich.



Je zakázané prechádzať cez cestu, keď svieti červená.



Pri prechádzaní cez cestu je chodcom zakázané používať mobilný telefón alebo slúchadlá.

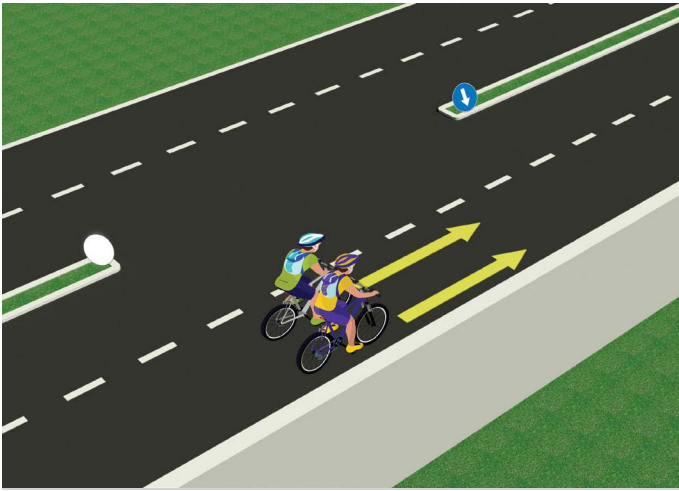


Prechádzať cez vozovku je zakázané, ak policajť reguluje premávku a keď to zakáže polohou tela, rukami alebo iným spôsobom.

TEST

- Pozorne si prečítajte pokyny -

Test sa robí tak, že sa najprv pozriete na obrázok, prečítate si otázku, potom obe ponúkané odpovede a až potom umiestnite do štvorca, kde si myslíte, že odpoveď je správna.



1. V situácii znázornenej na obrázku sa dvaja cyklisti pohybujú po ceste:
- a) Dovolene ②
- b) Nedovolene

2. Vodič mopedu alebo motocykla:
- a) je povinný nosiť prilbu počas jazdy ②
- b) nie je povinný nosiť prilbu počas jazdy



3. Vodič ľahkého elektrického vozidla sa v situácii znázornenej na obrázku pohybuje:
- a) správne ②
- b) nesprávne

4. V rovnakej situácii sa chodci pohybujú po:
- a) cyklotrase ②
- b) chodníku



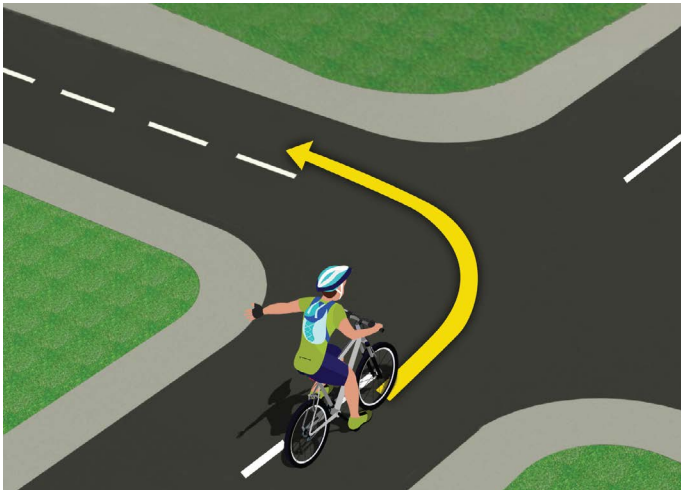
5. V situácii na obrázku má prednosť v jazde cez križovatku vodič bicykla s číslom:
- a) 1 ③
- b) 2

6. V situácii na obrázku je premávka regulovaná:
- a) dopravnými pravidlami, ktoré upravujú prednosť ②
- b) dopravným značením



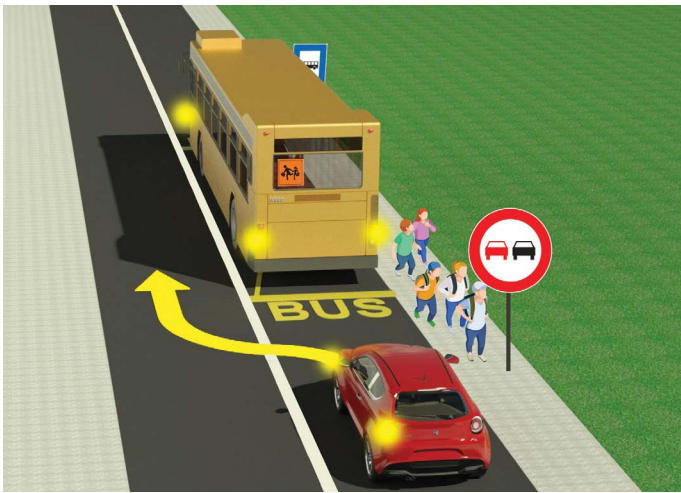
7. Keď policajt reguluje premávku na križovatke, vodiči a chodci musia dodržiavať:
- a) dopravné značenie ②
- b) signály vydané policajtom

8. Horizontálne natihnutá ruka s otvorenou dlaňou smerujúcou ku konkrétnemu vozidlu znamená, že:
- a) všetci vodiči vchádzajúci do križovatky sú povinní zastaviť ②
- b) vodič, v ktorého smere je signál vydaný, je povinný zastaviť vozidlo



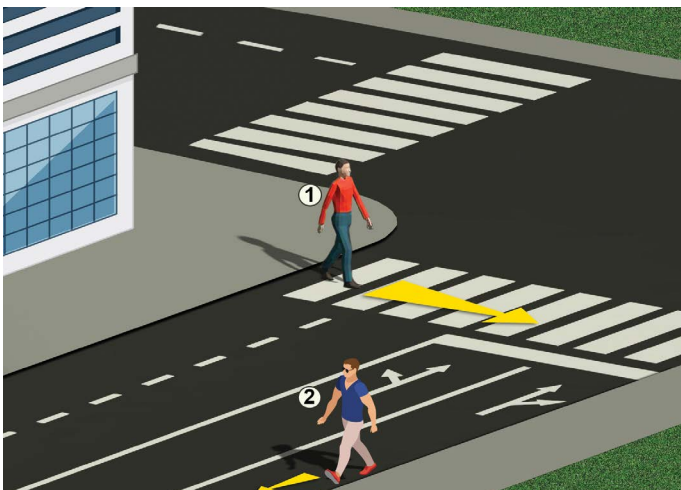
9. Cyklista v situácii na obrázku odbočuje doľava:
- a) správne **3**
- b) nesprávne

10. Na verejnej komunikácii môže dieťa staršie ako 18 rokov viesť bicykel:
- a) 9 rokov **2**
- b) 12 rokov



11. Deti vystúpili z autobusu a ponáhľajú sa do školy:
- a) môžu prebehnúť cez cestu pred alebo za autobusom, ktorý stojí na zastávke **2**
- b) v tejto situácii nesmú prejsť cez cestu, pretože je to nebezpečné

12. Pre vodiča osobného auta v situácii na tom istom obrázku je predbiehanie autobusu:
- a) zakázané **2**
- b) povolené



13. Pri priblížení sa k vyznačenému priechodu pre chodcov je chodec (1):
- a) povinný pozrieť sa doľava a doprava a uistiť sa, že môže bezpečne prejsť cez cestu **2**
- b) nie je povinný dávať pozor na vozidlá v premávke

14. V situácii na obrázku chodec (2) v modrom tričku:
- a) sa pohybuje nesprávne, pretože je povinný pohybovať sa po chodníku **2**
- b) sa pohybuje správne po ľavom okraji vozovky oproti protiidúcim vozidlám

NAŠI PRIATELIA!

_____ (Štartové číslo)

_____ (Názov školy)

Negatívnych = **ÚHRNNE**

30- **=** **Bodov** **Bodov**

