

Пажљиво прочитај и запамти!

За своје кретање пешак користи тротоар или другу површину намењену за кретање пешака.



Уколико се пешак креће по коловозу на путу ван насеља на коме не постоји тротоар или стаза за пешаке, пешак се креће коловозом ближе левој ивици коловоза у смеру кретања (у сусрет возилима)



Када се коловозом креће више пешака, дужни су да се крећу један за другим, осим лица које води дете млађе од 7 година старости, користећи највише 1м коловоза, рачунајући од ивице коловоза.



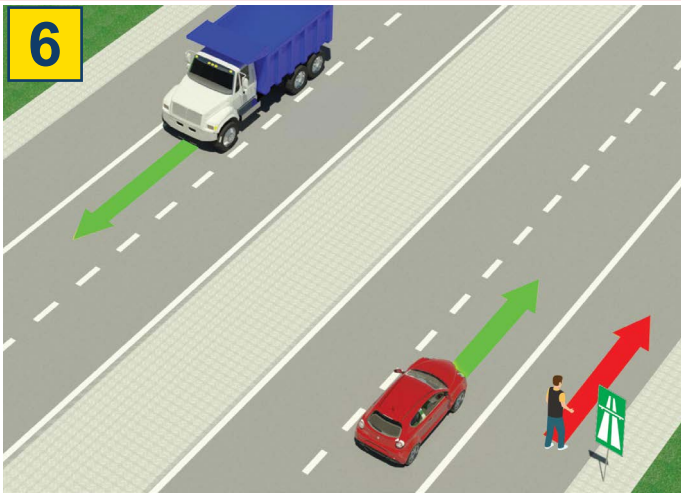
Пешак је дужан да преко коловоза прелази пажљиво и најкраћим путем и на месту на коме постоји обележени пешачки прелаз.



На пешачком прелазу на коме је саобраћај пешака регулисан светлосним саобраћајним знацима, пешак је дужан да поступи у складу са тим знацима.

Уколико саобраћај регулише полицијски службеник, онда пешак мора поступити по знацима које даје полицијски службеник.

ЗАБРАЊЕНО ЈЕ:



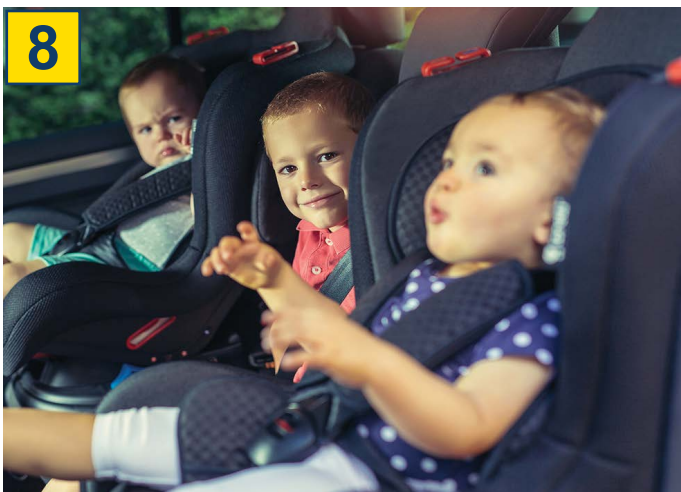
Кретање пешака, бицкла, мопеда, трицикла и четвороцикла: аутопутем и мотопутем.



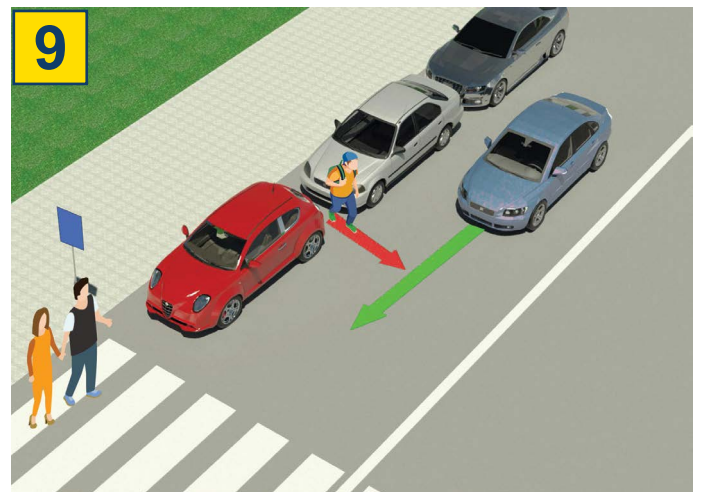
аутопут



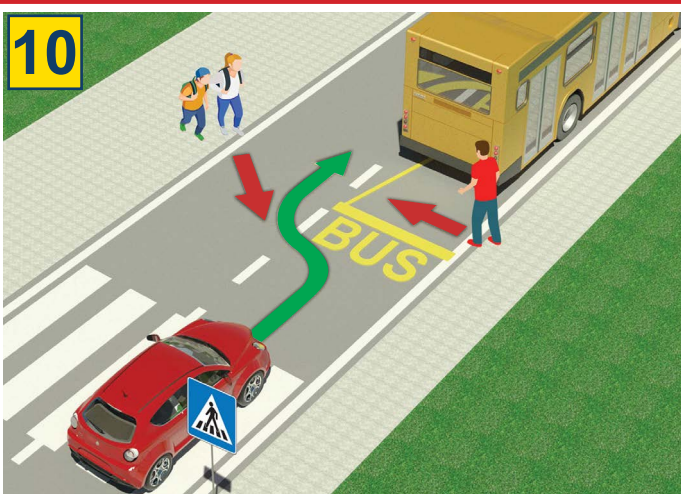
мотопут



Да дете млађе од 12 година седи на предњем седишту, без обзира што је ставило сигурносни појас



Веома је опасно прелазити преко коловоза појављивањем између паркираних возила и ван обележеног пешачког прелаза.



Веома је опасно прелазити преко коловоза испред или иза аутобуса који се зауставио на стајалишту ради уласка и изласка путника.



Забрањено је прелазити преко коловоза када је на семафору укључено црвено светло



Забрањено је да приликом преласка преко коловоза пешак употребљава мобилни телефон, нити да користи слушалице на ушима

13

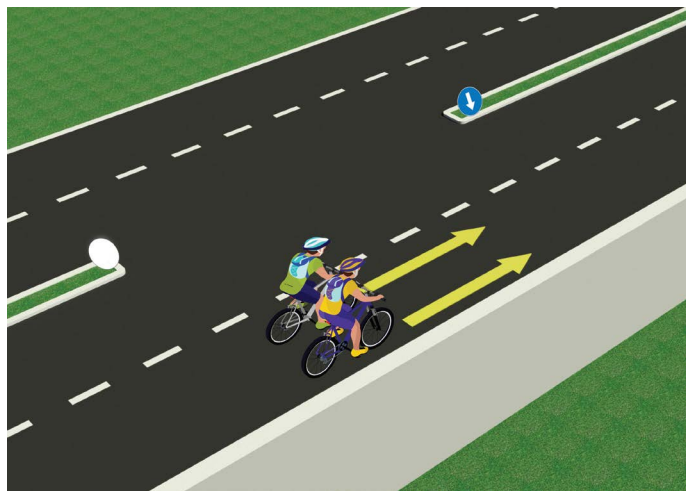


Забрањено је прелазити преко коловоза ако полицијски службеник регулише саобраћај и када он својим положајем тела, рукама или на други начин то забрањује

ТЕСТ

- пажљиво прочитај упутство -

Тест се ради тако што прво погледаш слику, прочиташ питање, а затим и оба понуђена одговора и тек тада стављаш знак у квадратић где сматраш да је одговор тачан.



1. У ситуацији на слици двојица бициклиста се по путу крећу:

- а) Прописно..... ②
б) Непописно

2. Возач мопеда или мотоцикла:

- а) је дужан да на глави током вожње носи кацигу ②
б) није дужан да на глави током вожње носи кацигу

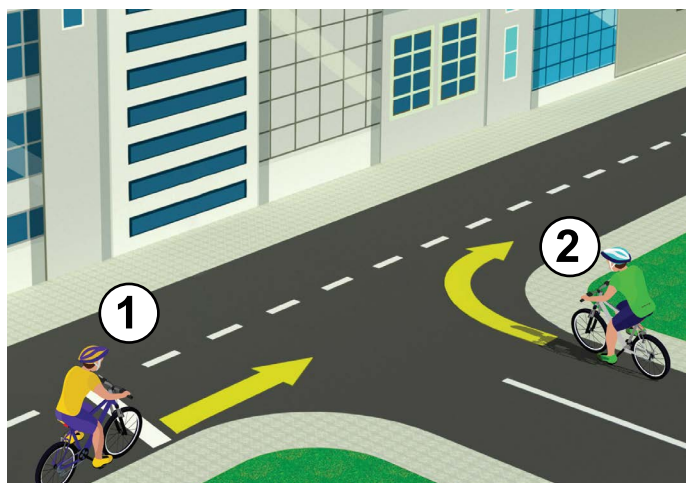


3. Возач лаког електричног возила, у ситуацији на слици, креће се:

- а) прописно ②
б) непописно

4. У ситуацији на истој слици пешаци се крећу по:

- а) бицикличкој стази ②
б) тротоару



5. У ситуацији на слици првенство проласка кроз раскрсницу има возач бицикле под бројем:

- а) 1 ③
б) 2

6. У ситуацији на слици саобраћај је регулисан:

- а) ознакама на путу ②
б) правилом саобраћаја које регулише првенство пролаза.....

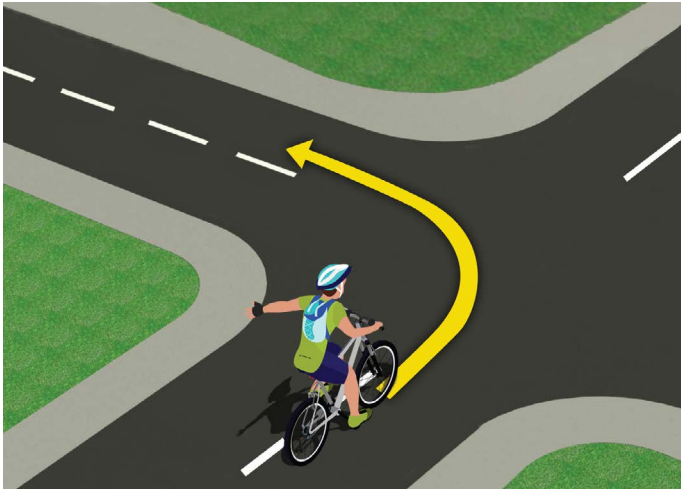


7. Када полицијски службеник регулише саобраћај на раскрсници, возачи и пешаци морају поступити по:

- а) саобраћајном знаку ②
б) знацима које даје полицијски службеник

8. Хоризонтално одручена рука са дланом отворене шаке усмерена према одређеном возилу значи да:

- а) су сви возачи који наилазе на раскрсницу у обавези да се зауставе ②
б) је возач у чијем смеру се даје тај знак обавезан да заустави возило

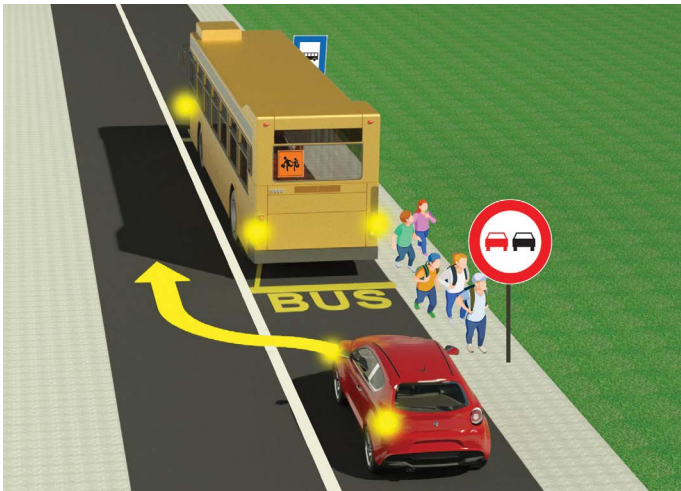


9. Возач бицикла, у ситуацији на слици, скретање улево врши:

- а) прописно 3
 б) непрописно

10. На јавном путу управљање бициклом сме да врши дете са навршених:

- а) 9 година 2
 б) 12 година

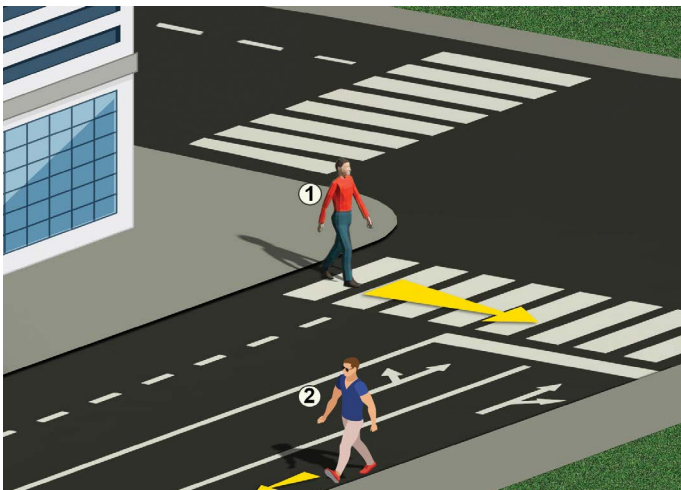


11. Деца су изашла из аутобуса и журећи у школу:

- а) смеју да претрчавају преко коловоза испред или иза аутобуса који стоји на станици 2
 б) не смеју прелазити преко коловоза у тој ситуацији јер је опасно

12. Возачу путничког аутомобила у ситуацији на истој слици обилажење аутобуса је:

- а) забрањено 2
 б) дозвољено



13. Када прилази обележеном пешачком прелазу, пешак (1):

- а) је дужан да погледа лево и десно и увери се да може безбедно да пређе преко коловоза 2
 б) није дужан да погледа да ли има возила у саобраћају

14. У ситуацији на слици пешак (2) у плавој мајци:

- а) се креће непрописно јер је дужан да се креће тротоаром 2
 б) се креће прописно левом ивицом коловоза у сусрет возилима

НАШИ ПРИЈАТЕЉИ!

(Стартни број) _____

(Назив-разред/школа/екипа) _____

Негативних = УКУПНО

30 - =

Поена Поена

