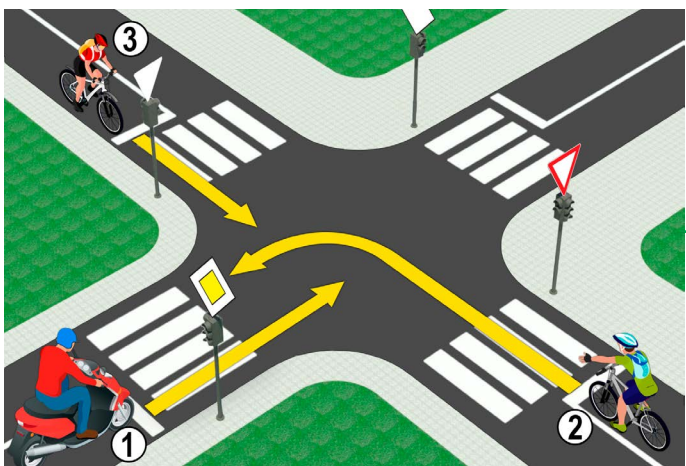


1. A képen a forgalmi sáv jelzése

- a) 1 **3**
 b) 3
 c) 5

2. A képen látható helyzetben melyik az a két sáv, illetve útszalag az úttesten, amelyek közötti választóvonalon tilos keresztülmenni, és rajta, a választóvonalon közlekedni sem szabad?

- a) 4-5
 b) 5-6 **3**
 c) 6-7

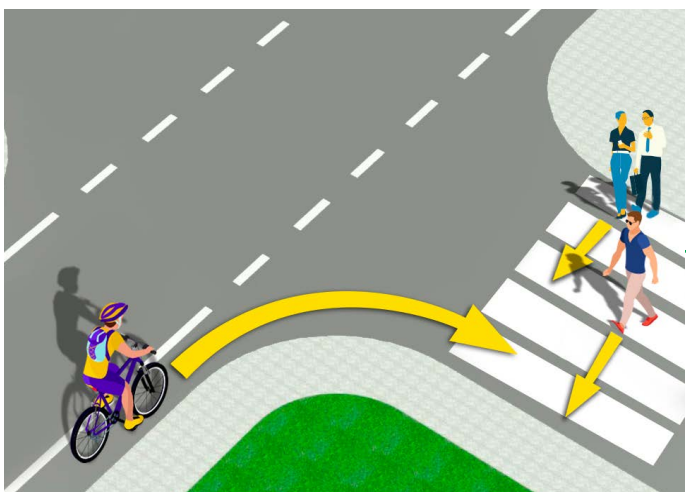


3. A képen látható helyzetben a motoros (1)

- a) el kell hogy engedje a jobbról érkező kerékpárost (2)
 b) el kell hogy engedje mindkét (2 és 3 jelzésű) kerékpárost **3**
 c) áthaladási elsőbbséggel rendelkeznek az útkereszteződésben

4. Az adott helyzetben az áthaladás sorrendjét az útkereszteződésben

- a) közlekedési táblák határozzák meg
 b) közlekedési lámpák határozzák meg **3**
 c) közlekedési szabályok határozzák meg



5. A képen látható helyzetben a kerékpárosnak

- a) lassítania kell, és csak azt a gyalogost kell hogy elengedje, aki már majdnem áthaladt az utca másik oldalára
 b) minden gyalogost el kell hogy engedjen a gyalogátkelőhelyen **3**
 c) áthaladási elsőbbsége van a gyalogosokkal szemben ..

6. A képen látható helyzetben a kerékpáros, miközben elkanyarodik

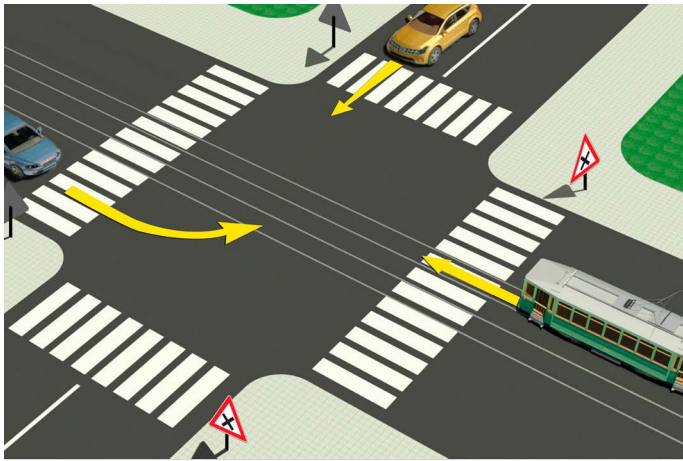
- a) köteles kinyújtott jobb kézzel értesíteni a közlekedés többi résztvevőjét szándékáról
 b) nem köteles kinyújtani kezét, miközben jobbra kanyarodik **3**
 c) csak a bal kezét kell kinyújtani balra kanyarodáskor

7. Elhaladás a közlekedés olyan résztvevője mellett, aki velünk szembe jön, az

- a) kerülés
 b) előzés **3**
 c) egymás melletti elhaladás

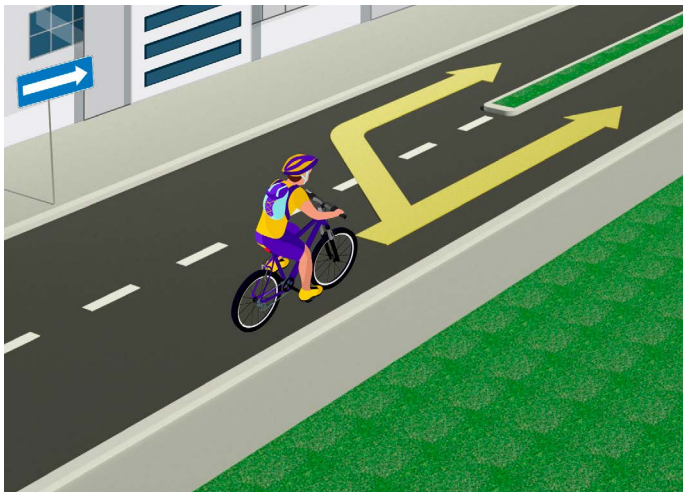
8. Gyalogos övezetben, lakó-pihenő övezetben, 30-as övezetben és nem kategorizált úton vezethet kerékpárt olyan gyerek, aki betöltötte

- a) 8. életévét
 b) 9. életévét **3**
 c) 10. életévét



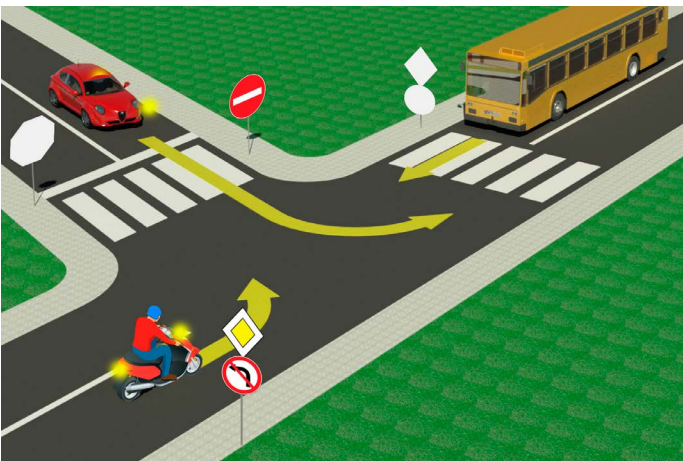
9. A képen látható helyzetben a villamos vezetőjének
- a) áthaladási elsőbbsége van az útkereszteződésben az összes járművel szemben
 - b) csak a neki jobbról érkező autót kell hogy elengedje 3
 - c) mindkét autót el kell engednie

10. A képen látható helyzetben olyan útkereszteződés látható, ahol
- a) főút kereszteződik mellékúttal
 - b) egyenrangú utak kereszteződnek 3
 - c) főúthoz hegyesszögben csatlakozik mellékút



11. A képen látható helyzetben a kerékpáros a járdaszívet
- a) kikerülheti akár balról, vagy akár jobbról
 - b) csak jobbról kerülheti ki 3
 - c) csak balról kerülheti ki

12. Kerékpárt az vezethet önállóan úton, aki betöltötte A
- a) 9. életévét
 - b) 12. életévét 3
 - c) 14. életévét



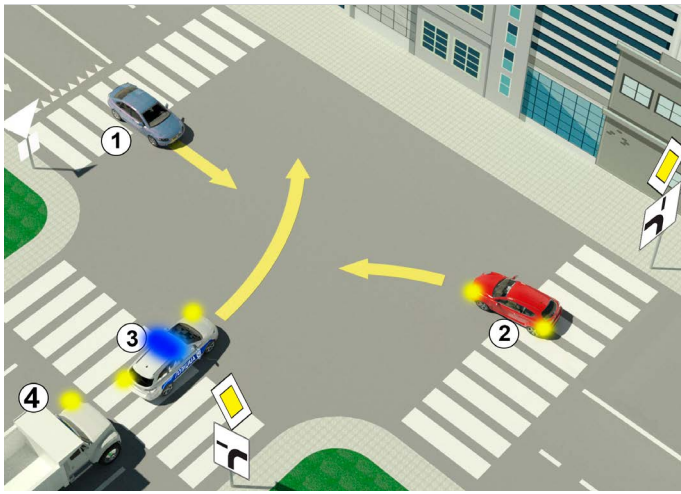
13. A képen látható helyzetben a piros színű autó vezetője a balra kanyarodást
- a) olyan útkereszteződésben végzi, ahol a balra kanyarodás tilos
 - b) szabályosan végzi a megfelelő forgalmi sávból 3
 - c) szabálytalanul végzi olyan forgalmi sávból, ahonnan az neki tilos

14. A képen látható helyzetben a motoros, miközben balra kanyarodik,
- a) áthaladási elsőbbséggel rendelkezik minden járművel szemben
 - b) csak az autóbuszt kell hogy elengedje 3
 - c) olyan útkereszteződésben teszi ezt, ahol neki a balra kanyarodás tilos



15. A személyautó vezetője a képen látható helyzetben a motorost
- a) szabályosan előzi
 - b) szabálytalanul előzi 3
 - c) olyan helyen előzi, ahol az előzés tilos

16. A könnyű elektromos jármű vezetőjének, aki betöltötte a 16. életévét, az úttesten való közlekedés a képen látható helyzetben
- a) nincs jogszabállyal meghatározva
 - b) engedélyezett 4
 - c) tilos

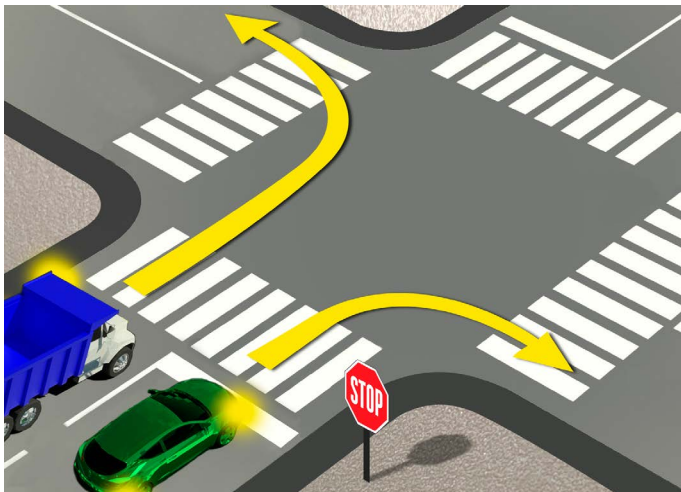


17. A képen látható helyzetben a járművek áthaladási sorrendje az útkereszteződésben

- a) 3, 4, 2, 1
- b) 3, 2, 4, 1 ④
- c) 2, 3, 4, 1

18. A képen látható kiegészítő tábla az „áthaladási elsőbbséggel rendelkező út” jelentésű jelzőtábla alatt

- a) a járművek kötelező haladási irányát jelzi
- b) a zsákutca helyzetét jelzi ③
- c) az elsőbbséggel rendelkező út vezetését jelzi

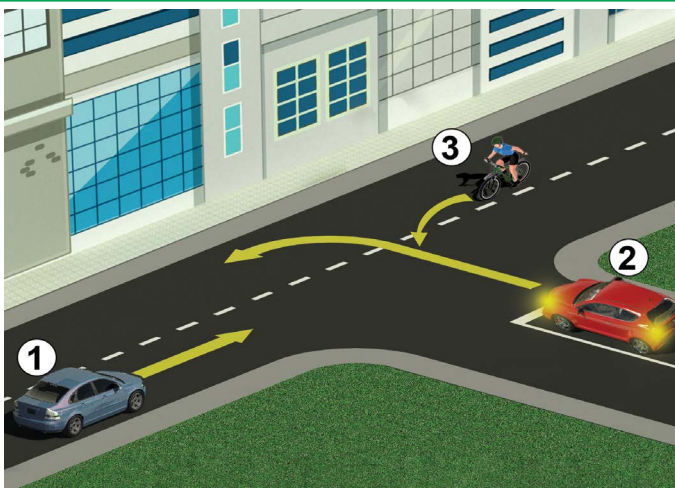


19. A zöld személyautó vezetője, a képen látható helyzetben, jobbra kanyarodáskor

- a) köteles megállni a megállás helyét jelző vonal előtt
- b) csak akkor kell megállnia, ha gyalogos halad át a gyalogátkelőhelyen ③
- c) nem köteles megállni a megállás helyét jelző vonal előtt, mert nincs jármű az útkereszteződésben

20. A teherautó az előző képen látható helyzetben az úttesten

- a) szabályosan közlekedik
- b) csak akkor közlekedik szabályosan, ha kanyarodás előtt megáll ③
- c) szabálytalanul közlekedik



21. Az adott helyzetben az áthaladás sorrendjét az útkereszteződésben

- a) közlekedési szabály határozza meg
- b) útburkolati jel határozza meg ③
- c) közlekedési jel (tábla) határozza meg

22. Az adott útkereszteződésben másodikként áthalad a

- a) kerékpáros (3)
- b) piros autó (2) ③
- c) kék autó (1)



23. A közlekedési rendőr vízszintesen felemelt karja, nyitott tenyérrel egy adott jármű irányában azt jelenti, hogy

- a) minden járműnek kötelezően meg kell állni
- b) a járművezetőnek, akinek irányában a jelzést adja, meg kell állni a járművével ④
- c) a járművezetőnek, akinek irányában a jelzést adja, lassítania kell

24. A közlekedési lámpa színeinek sorrendje fentről lefelé

- a) sárga, zöld, piros
- b) zöld, sárga, piros ③
- c) piros, sárga, zöld

