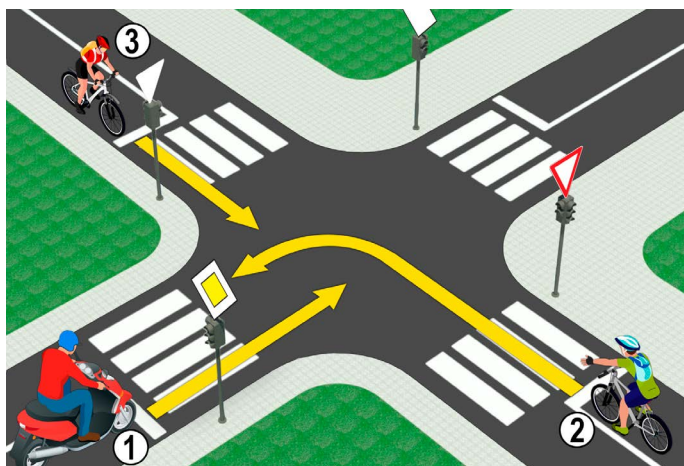


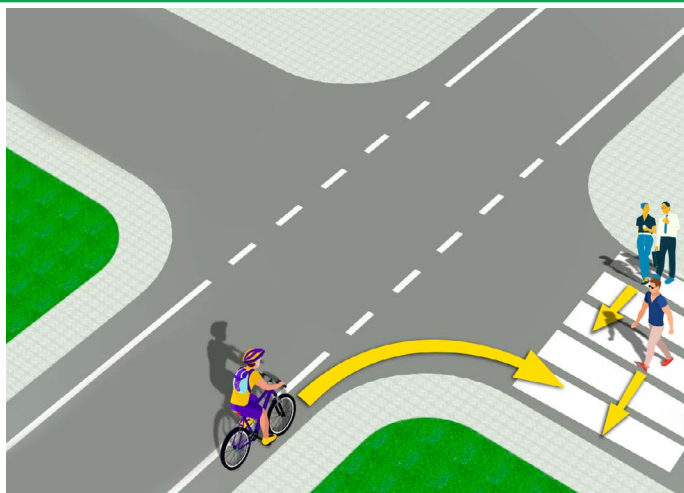
1. Premávaci/Jazdny pruh je na obrázku označeny číslom:
- a) 1 **3**
- b) 3
- c) 5

2. V situácii na obrázku je deliaca čiara, ktorá označuje zákaz prekročenia tejto čiary a zákaz pohybu pozdĺž tejto čiary, čiara medzi jazdnými pruhmi označenými číslami:
- a) 4-5
- b) 5-6 **3**
- c) 6-7



3. V situácii na obrázku je vodič motocykla (1):
- a) je povinný dať prednosť cyklistovi (2) prichádzajúcemu sprava
- b) je povinný dať prednosť obom cyklistom (2) a (3) **3**
- c) má prednosť v prejazde križovatkou

4. V tejto situácii je prednosť v jazde na križovatke upravená:
- a) dopravnými značkami
- b) semafori **3**
- c) dopravnými pravidlami



5. Cyklista v situácii na obrázku:
- a) musí spomaliť a nechať prejsť iba chodca, ktorý už prešiel cez cestu
- b) musí nechať prejsť všetkých chodcov na priechode pre chodcov **3**
- c) má prednosť pred chodcami

6. Pri odbočovaní v situácii znázornenej na obrázku je cyklista:
- a) povinný použiť pravú ruku a informovať účastníkov cestnej premávky o svojom zámere
- b) nie je povinný použiť ruku pri odbočovaní doprava **3**
- c) je povinný použiť iba ľavú ruku pri odbočovaní doľava ..

7. Predbiehanie účastníka cestnej premávky okolo iného účastníka cestnej premávky prichádzajúceho z opačného smeru sa nazýva:
- a) obchádzanie
- b) predbiehanie **3**
- c) míňanie

8. Výnimočne, v peších zónach, zónach spomalenej premávky, zónach „30“, školských zónach a ne kategorizovaných cestách môže bicykel obsluhovať dieťa, ktoré dosiaholo:
- a) 8 rokov
- b) 9 rokov **3**
- c) 10 rokov



9. Vodič električky v situácii na obrázku:
- a) má prednosť pred všetkými vozidlami na križovatke
 - b) je povinný dať prednosť iba osobnému vozidlu prichádzajúcemu sprava 3
 - c) je povinný dať prednosť obom vozidlám

10. V situácii na obrázku je križovatka, kde:
- a) sa pretína hlavná cesta a vedľajšia cesta
 - b) sa pretínajú cesty rovnakého významu 3
 - c) hlavná cesta a vedľajšia cesta sa spájajú v ostrom uhle



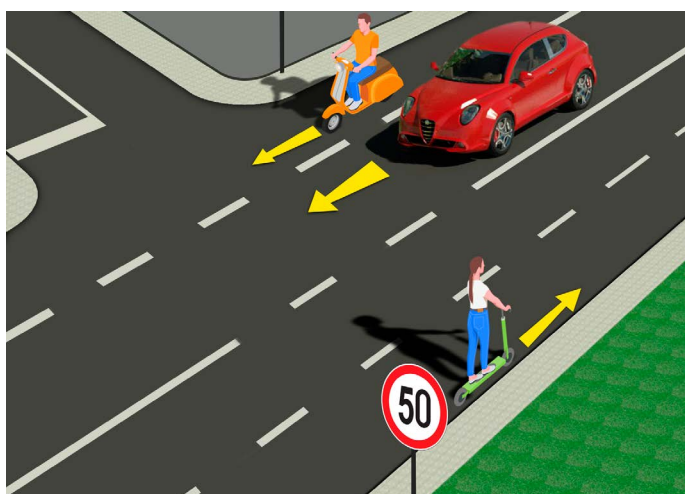
11. Cyklista v situácii znázornenej na obrázku môže obísť peší ostrovček:
- a) buď vľavo, alebo vpravo
 - b) iba vpravo 3
 - c) iba vľavo

12. Samostatná jazda na bicykli na ceste je povolená osobe, ktorá dosiahla vek:
- a) 9 rokov
 - b) 12 rokov 3
 - c) 14 rokov



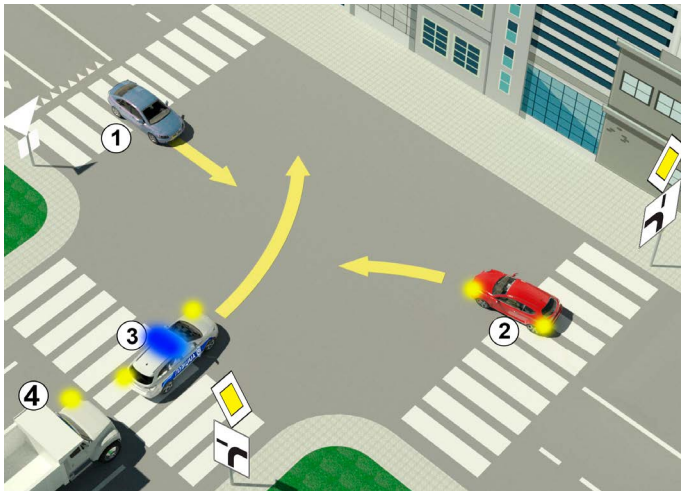
13. Vodič červeného osobného auta v situácii znázornenej na obrázku odbočuje doľava:
- a) na križovatke, kde má zakázané odbočiť doľava
 - b) správne, z príslušného jazdného pruhu 3
 - c) nesprávne, z jazdného pruhu, z ktorého má zakázané odbočiť doľava

14. V situácii na obrázku má vodič motocykla odbočujúci doľava:
- a) prednosť pred všetkými vozidlami na križovatke
 - b) je povinný dať prednosť iba autobusu 3
 - c) nachádza sa na križovatke, kde má zakázané odbočovať doľava



15. V situácii na obrázku osobné auto predbieha motocykel:
- a) správne
 - b) nesprávne 3
 - c) na mieste, kde je predbiehanie zakázané

16. Pre vodiča ľahkého elektrického vozidla, ktorý má 16 rokov alebo viac, jazda na ceste v situácii znázornenej na obrázku:
- a) nie je definovaná predpismi
 - b) je povolená 4
 - c) je zakázaná

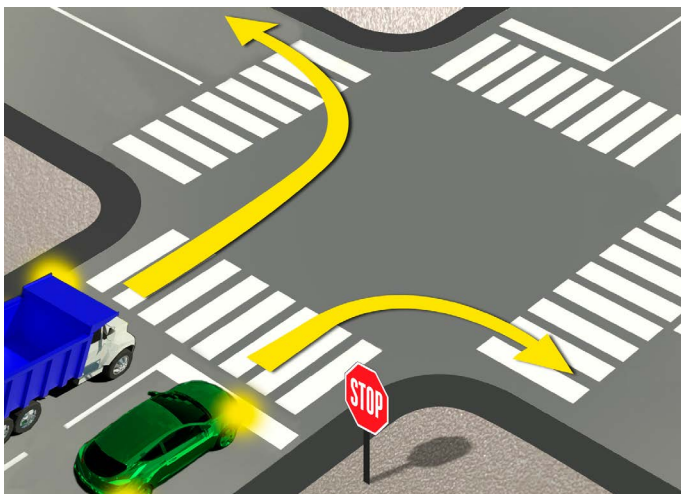


17. V situácii na obrázku je poradie vozidiel prechádzajúcich križovatkou takéto:

- a) 3, 4, 2, 1
- b) 3, 2, 4, 1 4
- c) 2, 3, 4, 1

18. Doplnková značka zobrazená na obrázku vedľa značky „cesta s prednosťou v jazde“ označuje:

- a) smer, ktorým sa musia vozidlá pohybovať
- b) polohu cesty bez výjazdu (slepá ulička) 3
- c) zabezpečenie cesty s prednosťou v jazde

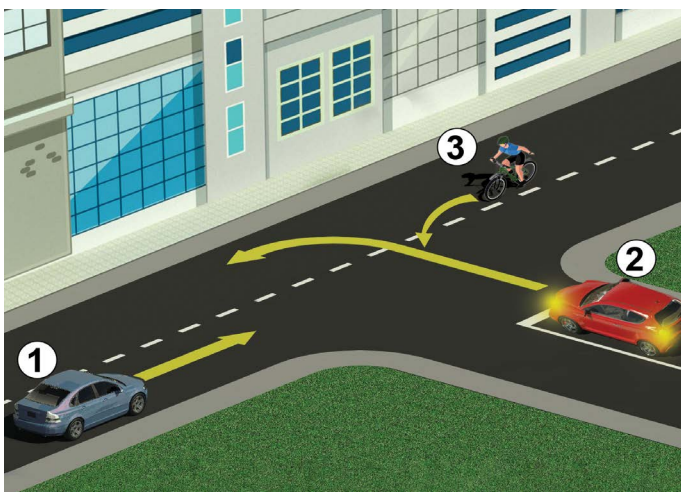


19. Vodič zeleného osobného auta v situácii znázornenej na obrázku pri odbočovaní vpravo:

- a) je povinný zastaviť pred stop čiarou
- b) je povinný zastaviť iba vtedy, ak sú na priechode pre chodcov chodci 3
- c) nie je povinný zastaviť pred stop čiarou, pretože na križovatke nie sú žiadne vozidlá

20. Vodič kamióna, v situácii na tom istom obrázku, sa pohybuje po ceste:

- a) správne
- b) správne, iba ak zastavil pred odbočením 3
- c) nesprávne



21. V situácii znázornenej na obrázku sú konanie vodiča regulované:

- a) dopravným predpisom, ktorý upravuje prednosť v jazde
- b) dopravným značením umiestneným na vozovke 3
- c) dopravnou značkou

22. Druhá osoba, ktorá prechádza danou križovatkou, je:

- a) cyklista (3)
- b) červené auto (2) 3
- c) modré auto (1)



23. Vodorovne natihnutá ruka s otvorenou dlaňou smerujúcou ku konkrétnemu vozidlu znamená, že:

- a) všetci vodiči vchádzajúci do križovatky sú povinní zastaviť
- b) vodič, v ktorého smere je dané znamenie, je povinný zastaviť vozidlo
- c) vodič, v ktorého smere je dané znamenie, je povinný znížiť rýchlosť vozidla 4

24. Usporiadanie svetiel na semafore zhora nadol je:

- a) žltá, zelená, červená
- b) zelená, žltá, červená 3
- c) červená, žltá, zelená

