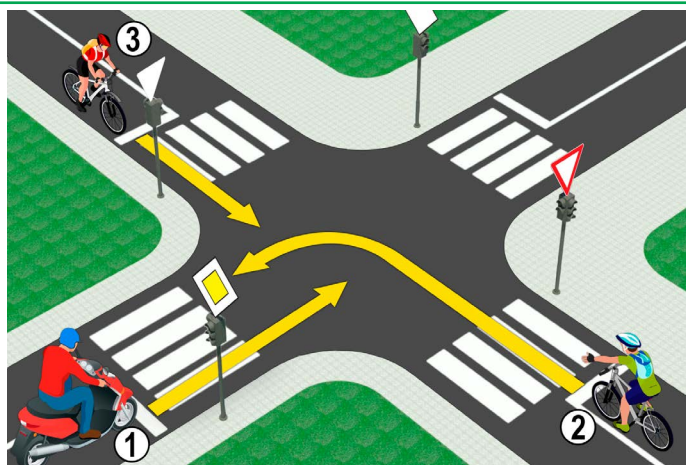


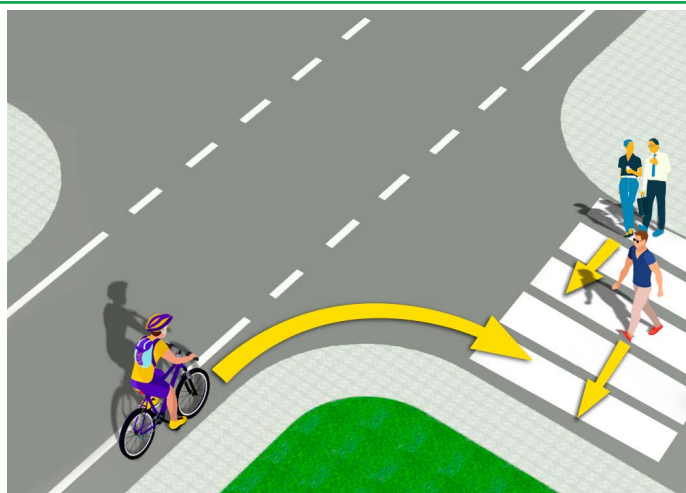
1. Banda de circulație este marcată în imagine cu numărul:
- a) 1
- b) 3 3
- c) 5

2. În situația din imagine, linia de separare care indică interdicția de a o traversa și interdicția de a circula pe ea este linia dintre benzile marcate cu numerele:
- a) 4-5
- b) 5-6 3
- c) 6-7



3. În situația din imagine, conducătorul motocicletei (1):
- a) este obligat să acorde prioritate biciclistului (2) care îi vine din partea dreaptă
- b) este obligat să acorde prioritate ambilor bicicliști (2) și (3) 3
- c) are prioritate de trecere prin intersecție

4. În situația dată, prioritatea de trecere în intersecție este reglementată prin:
- a) indicatoare rutiere
- b) semafoare 3
- c) regulile de circulație

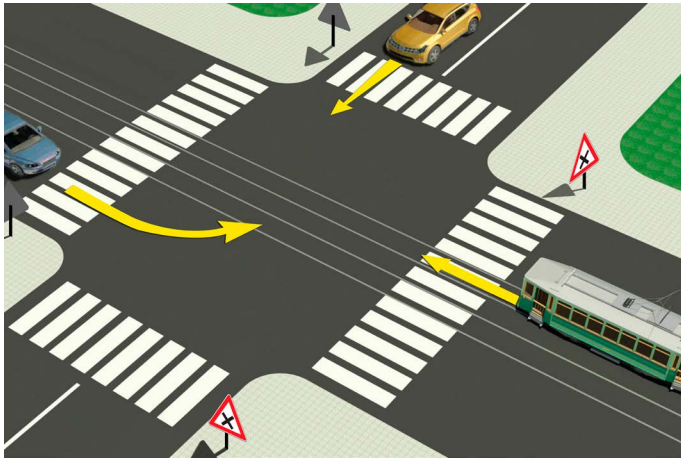


5. Conducătorul bicicletei în situația din imagine:
- a) este obligat să încetinească și să lase să treacă doar pietonul care a traversat deja aproape toată strada
- b) este obligat să acorde prioritate tuturor pietonilor aflați pe trecerea de pietoni 3
- c) are prioritate de trecere față de pietoni

6. Conducătorul bicicletei, la efectuarea virajului în situația din imagine:
- a) este obligat să întindă brațul drept și să-i informeze pe ceilalți participanți la trafic despre intenția sa
- b) nu este obligat să întindă brațul când face virajul la dreapta 3
- c) este obligat să întindă doar brațul stâng când face virajul la stânga

7. Trecerea unui participant la trafic pe lângă alt participant la trafic care vine din sens opus se numește:
- a) ocolire
- b) depășire 3
- c) întâlnire

8. În mod excepțional, în zona pietonală, zona cu trafic calm, zona „30”, zona școlii și pe drumul necategorizat, bicicleta poate fi condusă și de un copil care a împlinit:
- a) 8 ani
- b) 9 ani 3
- c) 10 ani



9. Conducătorul tramvaiului în situația din imagine:
- a) are prioritate de trecere față de toate vehiculele din intersecție
 - b) este obligat să acorde prioritate doar autoturismului care îi vine din partea dreaptă 3
 - c) este obligat să acorde prioritate ambelor vehicule

10. În situația din imagine este o intersecție în care:
- a) se intersectează un drum principal cu un drum secundar
 - b) se intersectează drumuri de aceeași importanță 3
 - c) se unesc sub un unghi ascuțit un drum principal și un drum secundar



11. Conducătorul bicicletei în situația din imagine poate ocoli insula pietonală:
- a) fie pe partea stângă, fie pe partea dreaptă
 - b) numai pe partea dreaptă 3
 - c) numai pe partea stângă

12. Conducerea independentă a bicicletei pe drum este permisă persoanei care a împlinit:
- a) 9 ani
 - b) 12 ani 3
 - c) 14 ani



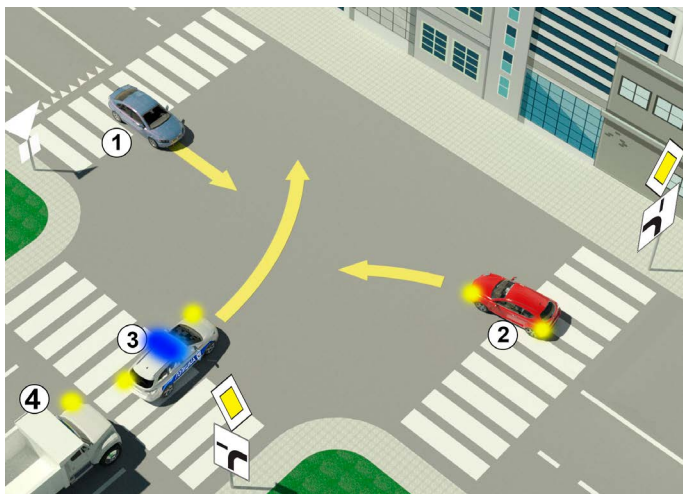
13. Conducătorul autoturismului roșu, în situația din imagine, efectuează virajul la stânga:
- a) într-o intersecție în care virajul la stânga îi este interzis
 - b) regulamentar, din banda corespunzătoare 3
 - c) neregulamentar, din banda din care acest lucru nu îi este permis

14. În situația din imagine, conducătorul motocicletei care virează la stânga:
- a) are prioritate de trecere față de toate vehiculele din intersecție
 - b) este obligat să acorde prioritate doar autobuzului 3
 - c) se află într-o intersecție în care virajul la stânga îi este interzis



15. În situația din imagine, autoturismul efectuează depășirea motocicletei:
- a) regulamentar
 - b) neregulamentar 3
 - c) într-un loc unde depășirea este interzisă

16. Pentru conducătorul unui vehicul electric ușor, care a împlinit 16 ani, deplasarea pe carosabil în situația din imagine:
- a) nu este reglementată de prevederi legale
 - b) este permisă 4
 - c) este interzisă

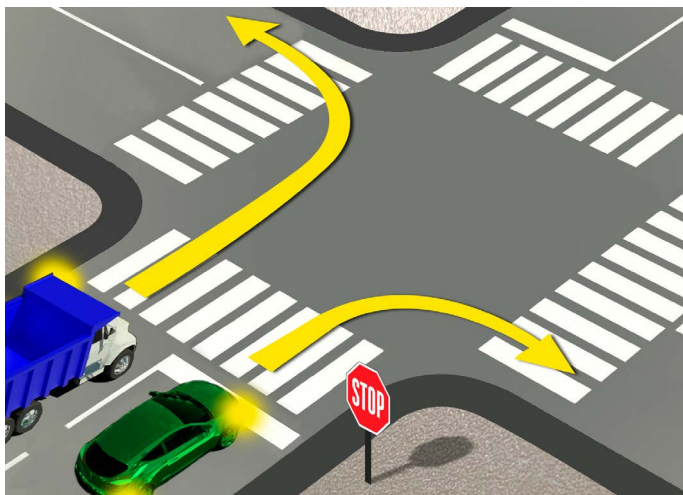


17. În situația din imagine, ordinea de trecere a vehiculelor prin intersecție este:

- a) 3, 4, 2, 1
- b) 3, 2, 4, 1 4
- c) 2, 3, 4, 1

18. Panoul adițional prezentat în imagine, împreună cu indicatorul „drum cu prioritate”, indică:

- a) direcția în care vehiculele trebuie să circule
- b) poziția unui drum fără ieșire (drum înfundat) 3
- c) traseul drumului cu prioritate

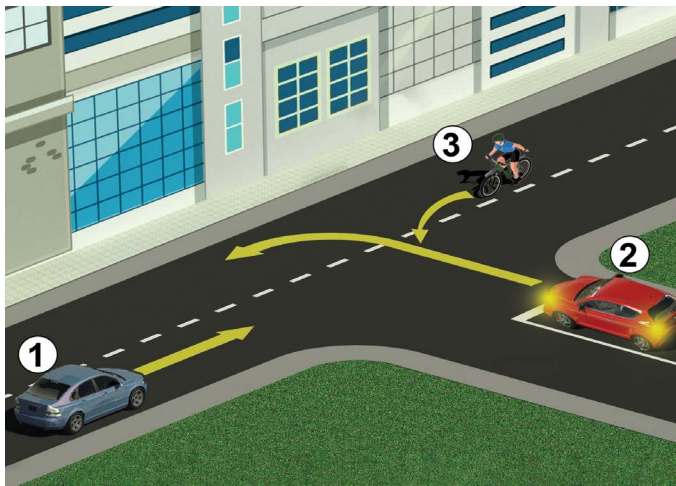


19. Conducătorul autoturismului verde, în situația din imagine, la efectuarea virajului la dreapta:

- a) este obligat să oprească înaintea liniei de oprire
- b) este obligat să oprească doar dacă există pietoni pe trecerea de pietoni 3
- c) nu este obligat să oprească înaintea liniei de oprire, deoarece nu sunt vehicule în intersecție

20. Conducătorul autovehiculului de marfă, în situația din aceeași imagine, circulă pe carosabil:

- a) regulamentar
- b) regulamentar, numai dacă s-a oprit înainte de a vira ... 3
- c) neregulamentar



21. În situația prezentată în imagine, comportamentul conducătorului auto este reglementat prin:

- a) regula de circulație care reglementează prioritatea de trecere
- b) marcajul aplicat pe carosabil 3
- c) indicatorul rutier

22. Prin intersecția dată va trece al doilea:

- a) conducătorul bicicletei (3)
- b) automobilul roșu (2) 3
- c) automobilul albastru (1)



23. Brațul agentului de circulație întins orizontal, cu palma deschisă orientată către un anumit vehicul, înseamnă că:

- a) toți conducătorii care se apropie de intersecție sunt obligați să oprească
- b) conducătorul în direcția căruia se dă semnalul este obligat să oprească vehiculul 4
- c) conducătorul în direcția căruia se dă semnalul este obligat să reducă viteza ...

24. Ordinea culorilor la semafor, de sus în jos, este:

- a) galben, verde, roșu
- b) verde, galben, roșu 3
- c) roșu, galben, verde

