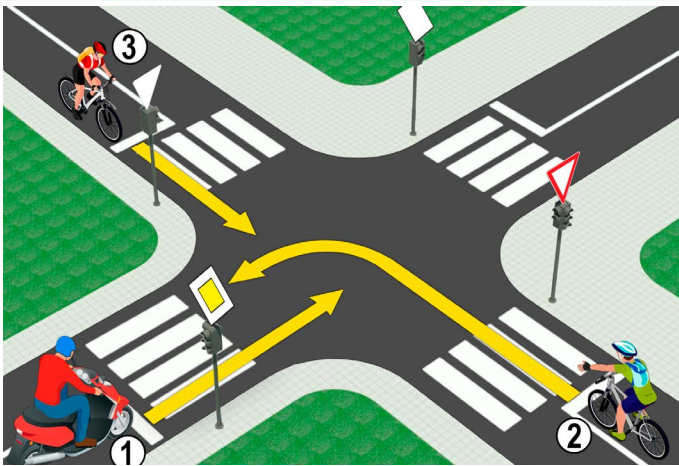


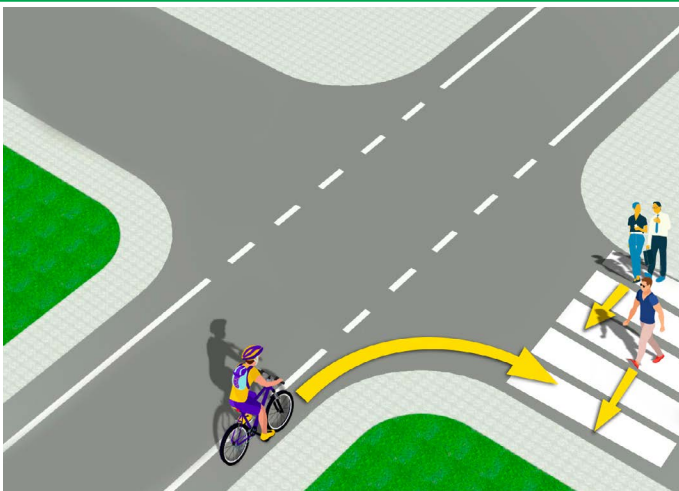
1. Транспортна пантліка на слики означена зоз числом:
- а) 1
- б) 3 3
- ц) 5

2. У ситуацији на слики, роздзелююца линия хтора означае забрану преходу преїг тей линии и забрану рушаня по тей линии то линия медзи пантліками хтори означени зоз числами:
- а) 4-5
- б) 5-6 3
- ц) 6-7



3. У ситуацији на слики, вожач моторки (1):
- а) длужен препуциц бициглісту (2) хтори му приходзи з правого боку
- б) длужен препуциц обидвох вожачох бицигли (2) и (3) 3
- ц) ма першенство преходу през крижну драгу

4. У датеї ситуацији, першенство преходу на крижней драги регуловане зоз:
- а) транспортнима знакама
- б) семафорама 3
- ц) правилами транспорту

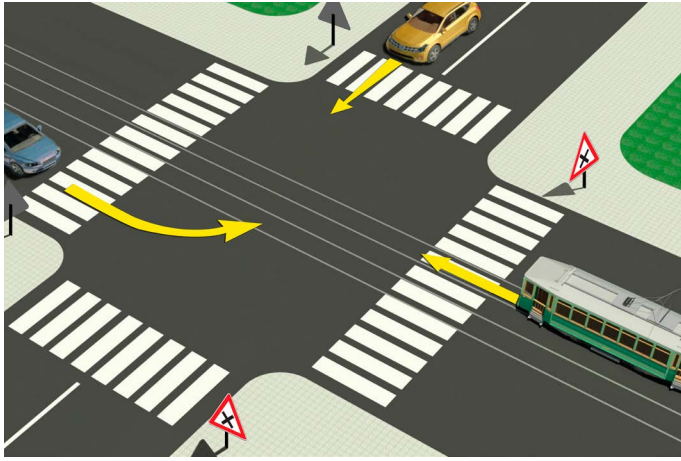


5. У ситуацији на слики, вожач бицигли:
- а) длужен спомалшиц и препуциц лем пешака хтори лем цо не прешол улицу
- б) длужен препуциц шицких пешакох на пешацким преходзе 3
- ц) ма першенство преходу у одношеню на пешакох

6. У ситуацији на слики, вожач бицигли цо скруцуе:
- а) длужен одручиц праву руку и так информовац учашнікох у транспорту о своєї намири
- б) не длужен одручиц руку при скруцованю на право 3
- ц) длужен одручиц лем ліву руку при скруцованю на ліво

7. Преходзене учашніка у транспорту коло другого учашніка у транспорту цо му приходзи зоз противного напрямю ше наволуе:
- а) обиходзене
- б) обеговане 3
- ц) стретане

8. Винїмно, у пешацкеї зони, зони спомалшеного транспорту, зони “30”, зони школи и некатегорованей драги, з бициглу може управяц и дзецко хторе наполнело:
- а) 8 роки
- б) 9 роки 3
- ц) 10 роки



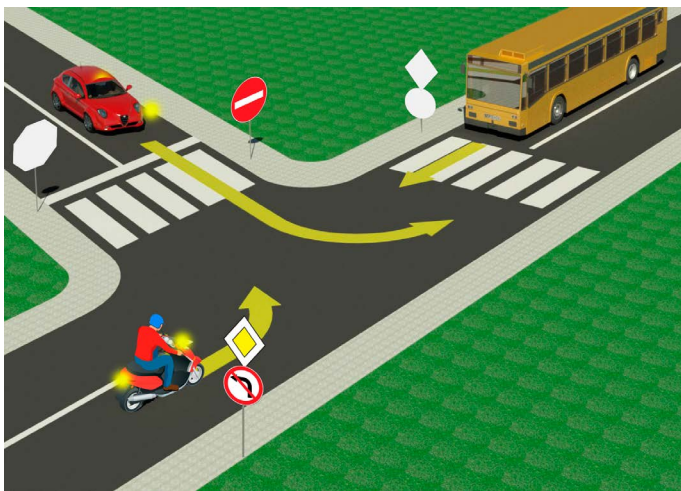
9. У ситуації на слики, вожач трамваю:
- а) ма першенство преходу у одношеню на шицки превозки на крижней драги
 - б) длужен препуциц лем путніцку превозку цо му приходзи з правого боку 3
 - ц) дужен препуциц обидва превозки



10. У ситуації на слики крижна драга на хторей ше:
- а) крижа главна и побочна драга
 - б) крижаю драги истей важносци 3
 - ц) злучую под оштрим углом главна и побочна драга ..

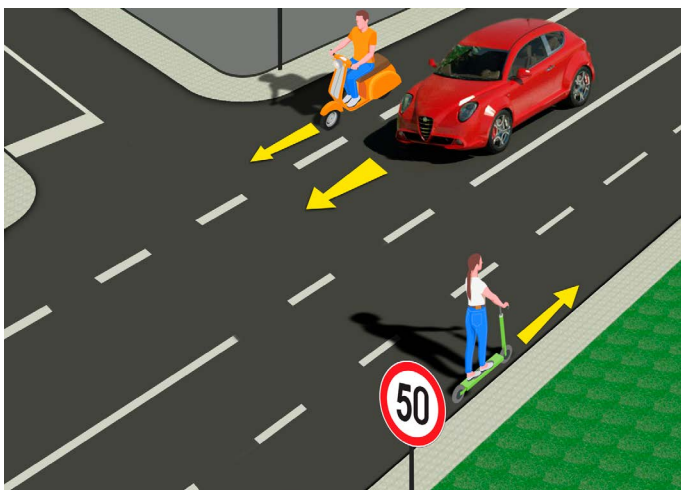
11. Вожач бицигли, у ситуації на слики, шме обисц пешацке острово:
- а) и з лівого и з правого боку
 - б) лем з правого боку 3
 - ц) лем з лівого боку

12. Самостойно управяц з бициглу дошлебодзене особи хтора наполнєла:
- а) 9 роки
 - б) 12 роки 3
 - ц) 14 роки



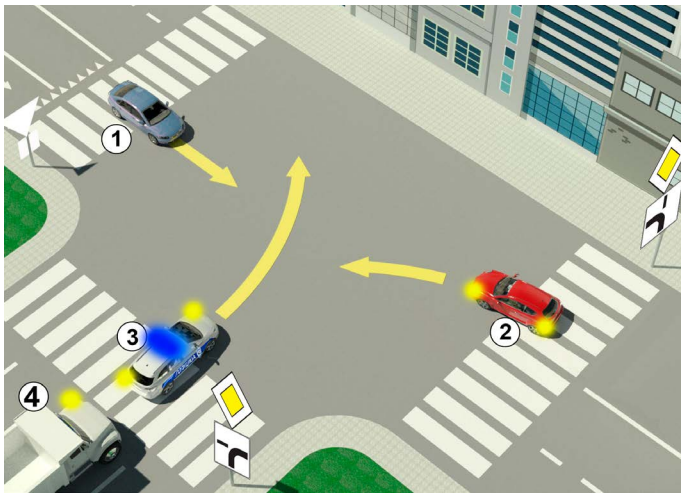
13. Вожач червеного путніцког авта, у ситуації на слики, на ліво скруцує:
- а) на крижней драги на хторей му скруциц на ліво забранєне
 - б) по предписаню, з одвитующей транспортней пантліки 3
 - ц) не по предписаню, з транспортней пантліки зоз хторей му того не дошлебодзене

14. У ситуації на слики, вожач моторки хтори скруцує на ліво:
- а) ма першенство преходу у одношеню на шицки превозки на крижней драги
 - б) длужен препуциц лем автобус 3
 - ц) находзи ше на крижней драги на хторей му скруциц на ліво забранєне



15. У ситуації на слики, путніцки авто обегує моторку:
- а) по предписаньох
 - б) не по предписаньох 3
 - ц) на месце дзе му обегованє забранєне

16. Вожачови легкой електричной превозки, хтори наполнєл 16 роки, скруцовац по коловозу у ситуації на слики:
- а) не дефиноване з предписаняма
 - б) дошлебодзене 4
 - ц) забранєне

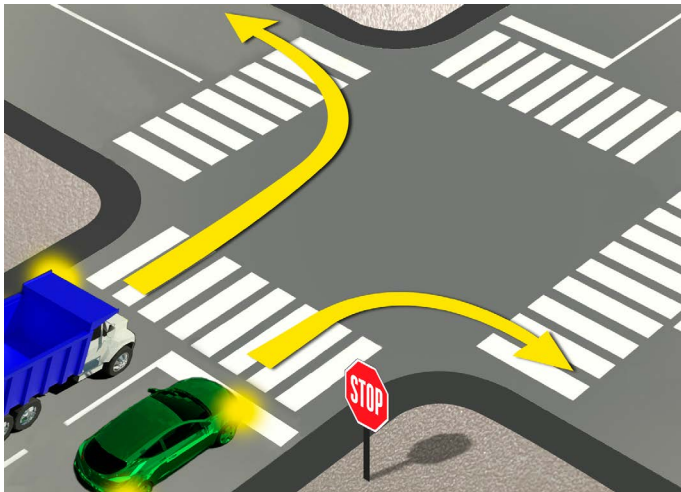


17. У ситуації на слики, рядошлїд преходзена през крижну драгу:

- а) 3, 4, 2, 1 **4**
- б) 3, 2, 4, 1
- в) 2, 3, 4, 1

18. Дополнюча табла цо приказана на слики при знаку „драга з першенством преходу“, означуе:

- а) напрям по яким ше превозки муша рушац
- б) положене драги цо не ма виход (шлепа драга) **3**
- в) пресцеране драги з першенством преходу

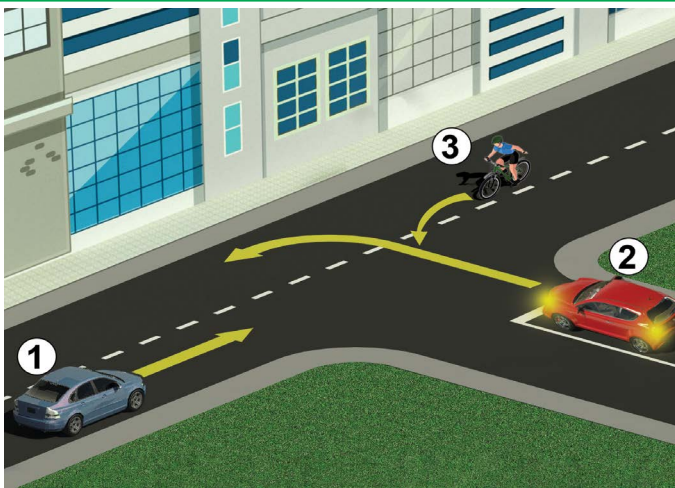


19. Вожач желеного путнїцкого авта, у ситуації на слики, хтори скруцуе на право:

- а) длужен застановиц ше опрез линїї застановйованя
- б) длужен застановиц ше лем кед ма пешака на пешацким преходзе **3**
- в) не длужен застановиц ше опрез линїї застановйованя, бо нет превозки на крижней драги .

20. Вozач терховней превозки, у ситуації на истей слики, по коловозу ше руша:

- а) по предписаньох
- б) по предписаньох, лем кед ше пред скруцованьом застановел **3**
- в) не по предписаньох



21. У ситуації на приказаней на слики, поступане вожачох регуловане зоз:

- а) правилом транспорту з яким ше регулуе першенство преходу
- б) поставену ознаку на коловозу **3**
- в) транспортним знаком

22. Дату крижну драгу, як други, прейдзе:

- а) вожач бициглі (3)
- б) червени авто (2) **3**
- в) белави авто (1)



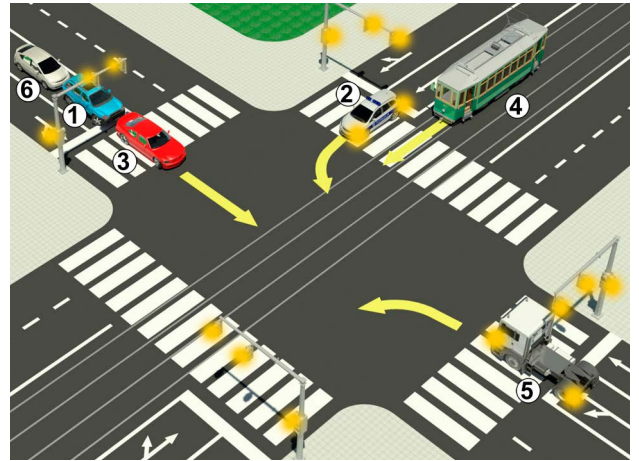
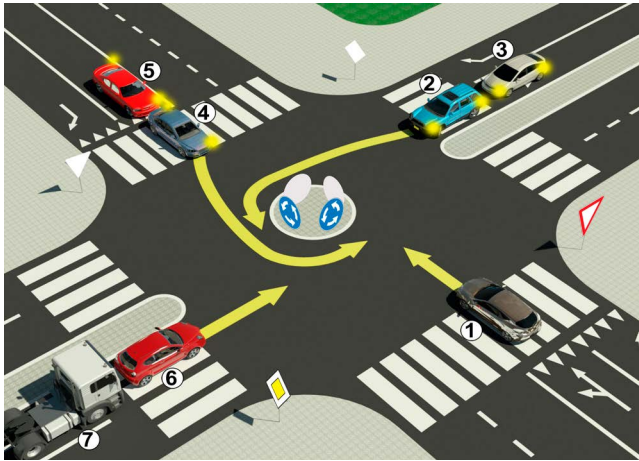
23. Горизонтално одручена рука з дланю отвореной гарсци хтора унапрямена гу превозки значи же:

- а) шицки вожаче цо наиходза на крижну драгу маю обовязку застановиц ше
- б) вожач, у чиїм ше напярме дава тот знак, обовязни застановиц превозку **4**
- в) вожач, у чиїм ше напярме дава тот знак, обовязни зменшац швидкосц рушаня превозки

24. Рядошлїд шветлох на семафоре, од горе на долу, таки:

- а) жовте, желене, червене
- б) желене, жовте, червене **3**
- в) червене, жовте, желене

25.-26. До пољох под сликами упиш числа хтори ше находза при превозкох, по рядошлїду їх преходзєня през крижну драгу.



5

5



27. Транспортни знак цо приказани на слики означує:

- а) место пред уходом на крижну драгу дзе вожац муши застановиц превозку и уступиц першенство преходу превозком цо ше рушаю по драги на хтору вон наиходзи
- б) блїзкоц крижней драги на хторей вожац муши уступиц першенство преходу превозком цо ше рушаю по драги на хтору вон наиходзи 3
- в) блїзкоц крижней драги на хторей ше крижаю драги з хторих ані єдна драга не з першенством преходу



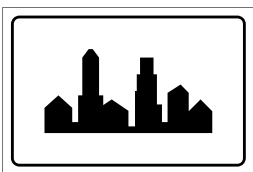
28. Транспортни знак цо приказани на слики означує:

- а) бицигличичну дражку
- б) часц драги на хторей забранени транспорт за бицигли 3
- в) место дзе ше находзи преход бицигличичней дражки преїг коловозу



29. Транспортни знак цо приказани на слики означує:

- а) блїзкоц часци драги на хторей иснує опасносц од правєня колони превозкох
- б) драга, односно часц драги на хторей забранєне рушанє превозкох у колони 3
- в) драга, односно часц драги на хторей ше превозки муша рушац у колони.



30. Транспортни знак цо приказани на слики означує:

- а) територию населєного места до хторого уходи драга и гранїцу од хторей почина тото населєне место
- б) место од хторого почина населєнє и од хторого ше применує предписаня о транспорту у населєню 3
- в) одредзиско або обект туристичней або историйней значносци



31. Транспортни знак цо приказани на слики означує:

- а) место дзе ше закончує зона сомалшеного транспорту
- б) место дзе ше закончує зона школи 3
- в) место дзе ше закончує пешацка зона

НАШИ ПРИЈАТЕЉИ!

_____ (Стартне число)

_____ (Назва-класа/школа/екипа)

100- Неґативни Поени = ВКУПНО Поени

