

Pozorne prečitaj a zapamätaj si!

- Chodci sa pohybujú po chodníku pre chodcov, alebo inou dráhou určenou na tento účel.



- Ak sa chodec pohybuje po vozovke mimo osídlenia, kde nejstuuje dráha pre chodcov alebo chodník, chodec sa pohybuje ľavým okrajom vozovky v smere pohybu (oproti vozidlám).



- Keď sa chodci pohybujú po vozovke, povinní sú pohybovať sa v kolóne jeden za druhým, okrem osoby, ktorá sprevádza dieťa mladšie ako 7 rokov, používajú najviac 1m šírky vozovky od jej okraja.

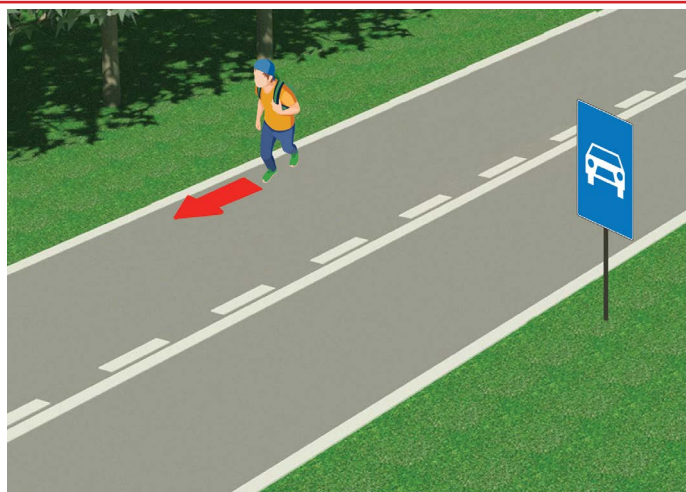
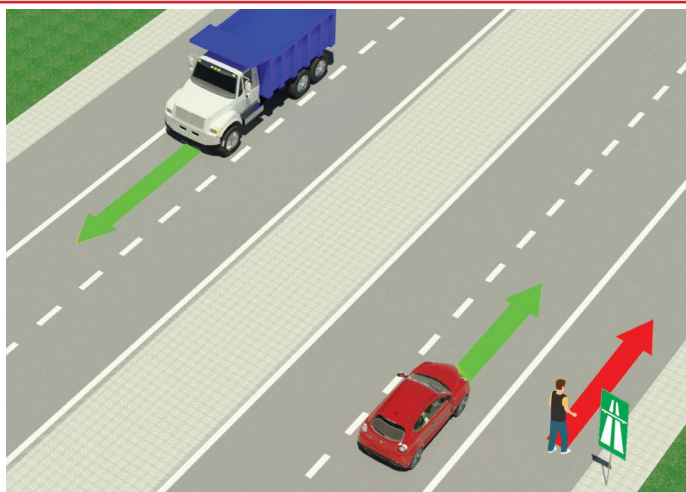


- Chodec je povinný pozorne prechádzať cez vozovku, najkratšou cestou na mieste, kde je vyznačený priechod pre chodcov.



- Na priechode pre chodcov, na ktorom sa prechod reguluje svetelnou signalizáciou, chodec je povinný postupovať v súlade so signalizáciou.
- Ak premávku reguluje dopravný policajt, chodec postupuje v súlade s jeho pokynmi.

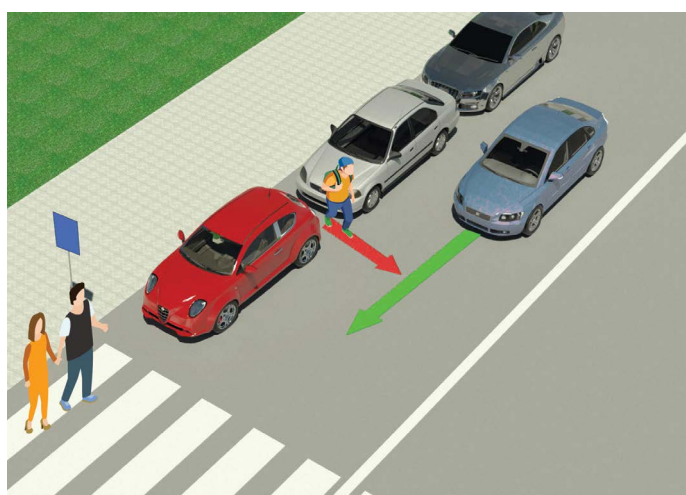
ZAKÁZANÉ JE:



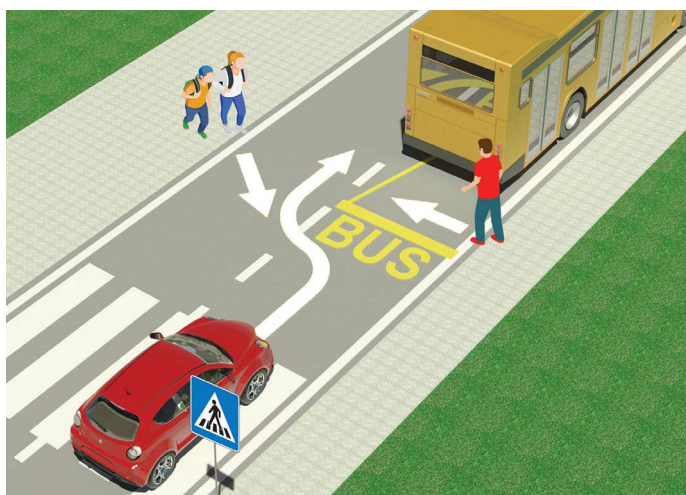
- pohyb chodcov, bicyklov, mopedov, tricyklov a štvorcyklov: po diaľnici a ceste vyhradenej pre premávku motorových vozidiel.



- dieťaťu mladšiemu ako 12 rokov sedieť na prednom sedadle automobilu, bez ohľadu na to, že je pripútané.



- a veľmi nebezpečné prechádzať cez vozovku pomedzi zaparkovaných autá a mimo priechodu pre chodcov.



- a veľmi nebezpečné prechádzať cez vozovku popred a spoza autobusa, ktorý je zastavený na zastávke, aby vyložil a naložil cestujúcich.



- používať mobil a sluchátka na ušiach pri prechode cez vozovku.

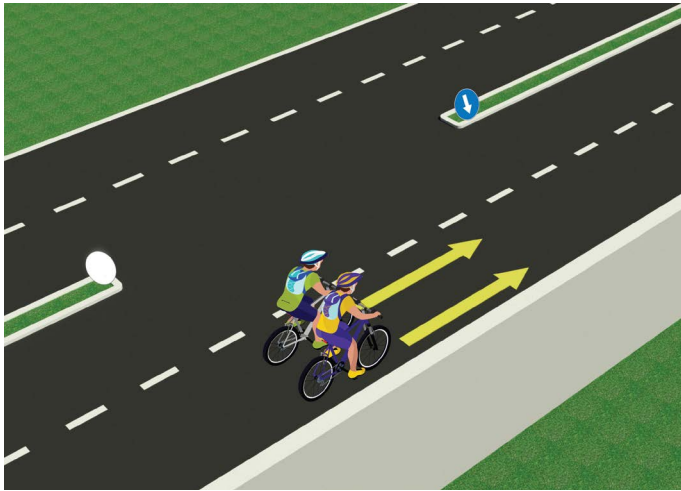


- prechádzať cez vozovku, keď je na semafore zapojené červené svetlo alebo ak dopravný policajt reguluje premávku a svojou polohou tela, rukami alebo na iný spôsob naznačuje, že je to zakázané.

TEST

-pozorne prečítaj pokyny-

Test treba vypracovať tak, že si najprv pozorne prezrieš obrázok, potom si prečítaš otázku a potom všetky tri ponúknuté odpovede. Až potom označuješ značkou **X** do štvorčeka pred odpoveďou, ktorú považuješ za správnu.



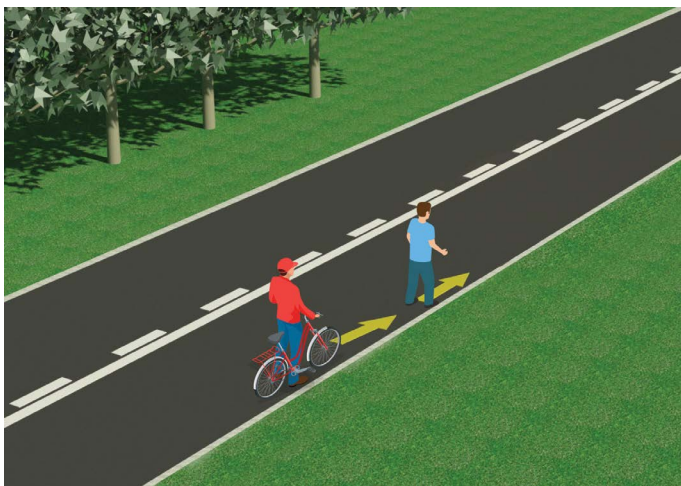
1. V situácii na obrázku sa po ceste pohybujú dvaja cyklisti:
- a) podľa predpisov 2
- b) nie podľa predpisov

2. Vodič mopedu alebo motocykla:
- a) je povinný počas jazdy nosiť prilbu 2
- b) nie je povinný nosiť prilbu počas jazdy



3. Vodič bicykla v situácii na obrázku sa pohybuje:
- a) podľa predpisov 2
- b) nie podľa predpisov

4. V situácii na tom istom obrázku sa chodci pohybujú po:
- a) chodníku 2
- b) cyklistickom chodníku



5. Chodec, ktorý tlačí bicykel, sa pohybuje po ceste správne, ak sa pohybuje:
- a) po ľavom okraji vozovky v ústrety vozidlám 2
- b) pozdĺž pravého okraja vozovky, ako na obrázku

6. Chodec v situácii na rovnakom obrázku sa pohybuje pozdĺž pravého okraja vozovky:
- a) podľa predpisov 2
- b) nie podľa predpisov



7. Pri rozsvietení svetla na semafore pre chodcov ako v situácii na obrázku, prechádzanie cez priechod pre chodcov je:
- a) zakázané 2
- b) povolené

8. Pri rozsvietení svetla na semafore pre chodcov ako v situácii na obrázku, prechádzanie cez priechod pre chodcov je:
- a) zakázané 2
- b) povolené



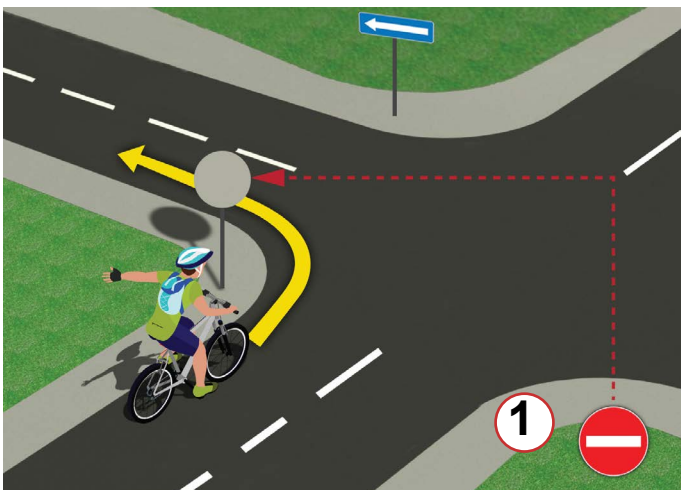
9. V situácii na obrázku má prednosť v prejazde križovatkou jazdec na bicykli s číslom:
- a) 1 3
- b) 2

10. V situácii na obrázku je doprava regulovaná:
- a) dopravným predpisom, ktorý upravuje prednosť v jazde 2
- b) dopravnými značkami



11. Chodci v situácii na obrázku:
- a) majú prednosť v jazde pred modrým osobným autom 2
- b) musia pustiť modré osobné auto

12. Vodič osobného auta v situácii na rovnakom obrázku sa pohybuje:
- a) na ceste, ktorá sa križuje s cestou s právom prednostnej jazdy 3
- b) na ceste s právom prednostnej jazdy



13. Vodič bicykla v situácii na obrázku odbočuje vľavo o:
- a) podľa predpisov 2
- b) nie podľa predpisov

14. Na verejnej ceste môže na bicykli jazdiť dieťa, ktoré dovŕšilo vek:
- a) 9 rokov 2
- b) 12 rokov

NAŠI PRIATELIA!



Република Србија
МИНИСТАРСТВО ПРОСВЕТЕ, НАУКЕ
И ТЕХНОЛОГИЈИЧНОГ РАБОДА



Република Србија
МИНИСТАРСТВО УНИТАРНИХ ПОСЛОВА



(Štartové číslo)

(Názov školy)

30 - =

Negatívnych Bodov ÚHRNNE Bodov