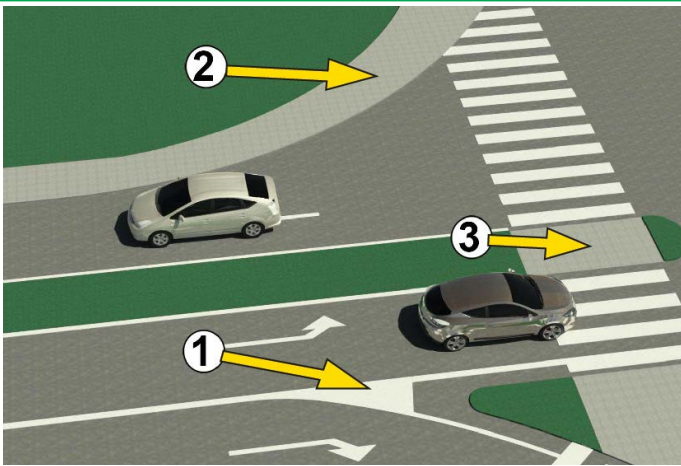


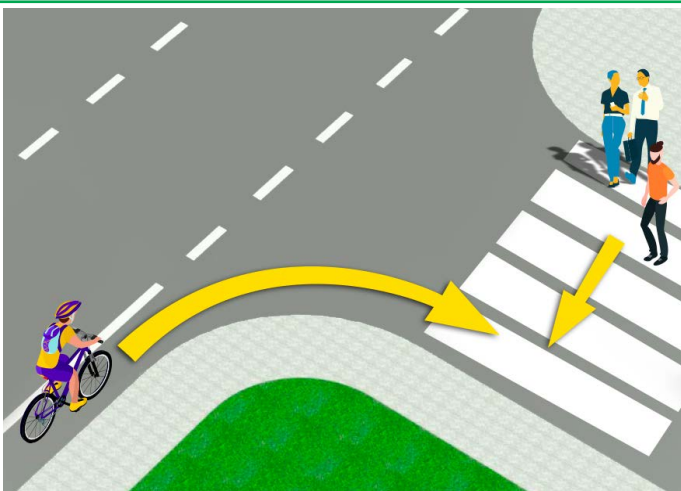
1. У ситуацији на слици, возач путничког авта обиходзи автобус:
- а) по предписаньох
 - б) не по предписаньох 3
 - ц) на часци драги дзе обиходзене забранене зоз правилами транспорту

2. Найвекша дошлебодзена швидкост у населеним месце, кед иншак не одредзене зоз транспортним знаком, то:
- а) 30 км/годину
 - б) 50 км/годину 3
 - ц) 70 км/годину



3. На слици польо хторе означене зоз числом 1 то:
- а) пешацке острово
 - б) поверхносьц на хторей забранени транспорт и на хторей не дошлебодзене застановйовац ше и паркирац превозку 3
 - ц) поверхносьц на хторей забранени транспорт, а на хторей дошлебодзене застановиц ше и паркирац превозку

4. На слици, пешацке острово означене зоз числом:
- а) 1
 - б) 2 3
 - ц) 3

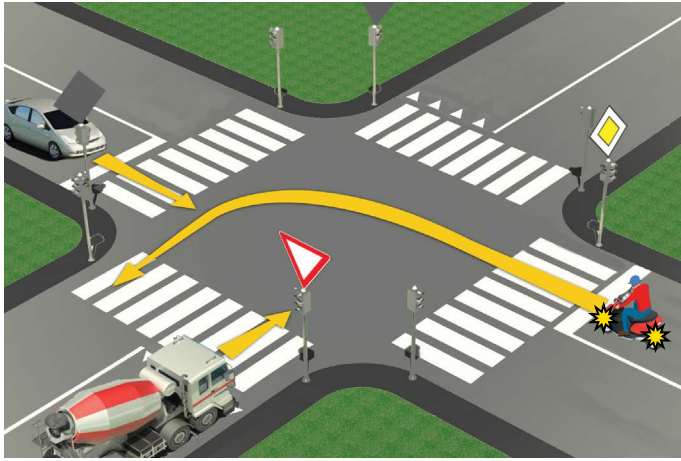


5. Возач бицигли, у ситуацији на слици:
- а) длужен спомалшиц и препушиц лем пешака хтори лем цо не прешол през улїчку
 - б) длужен препушиц шицких пешакох на пешацким переходзе 3
 - ц) ма першенство переходу у одношеню на пешакох

6. Возач бицигли хтори скруцуе, у ситуацији на слици:
- а) длужен одручиц праву руку и дац знац учашнїком у транспорту о својей намири
 - б) не длужен одручиц руку кед скруцуе на право 3
 - ц) длужен одручиц лем лїву руку при скруцованю на лїво

7. Винїмково у пешацкей зони, зони спомалшеного транспорту, зони “30”, зони школи и некатегорowanej драги, зоз бициглу може управяц и дзецко хторе наполнено:
- а) 9 роки
 - б) 8 роки 3
 - ц) 7 роки

8. Преходзене учашнїка у транспорту коло другог учашнїка у транспорту хтори му приходзи вочи то:
- а) стретане
 - б) обеговане 3
 - ц) препущоване



9. У ситуації на слики, рядошлїд переходзєня през крижну драгу тот:

- а) терховна перевозка, путніцки авто, моторка
- б) путніцки авто, моторка, терховна перевозка 3
- в) моторка, путніцки авто, терховна перевозка

10. У ситуації на датеї слики, першенство переходу реґуловане зоз:

- а) шветлоснима транспортнима знакама
- б) транспортнима правилами 3
- в) транспортнима знакама и правилами транспорту

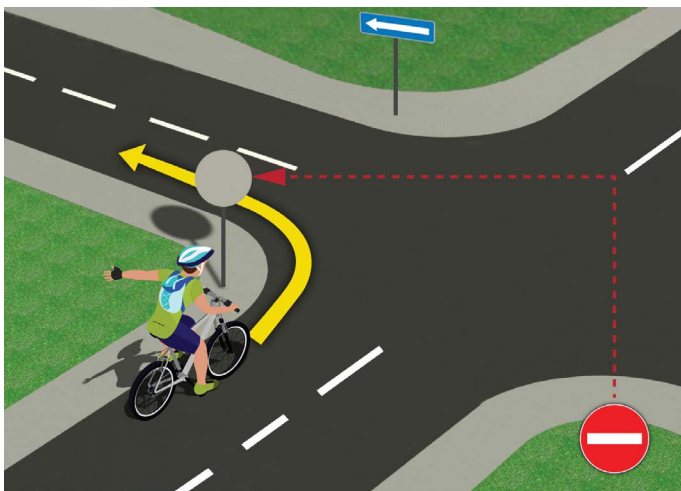


11. Першенство переходу, у ситуації на слики, ма:

- а) бициґлиста хтори блїжей при крижней драги
- б) бициґлиста у белавеї (1) маїци 3
- в) бициґлиста у жовтей (2) маїци

12. Бициґлиста на датеї слики, хтори скруцує на лїво, тото роби:

- а) по предписаньох, прєстроєни при роздзельней линії
- б) не по предписаньох, бо треба же би бул цо блїжей при правим рубцу коловозу 3
- в) не по предписаньох, на месце дзе скруцоване на лїво не дошлебодзєне



13. Вожач бициґли, у ситуації на слики, скруцує на лїво:

- а) не по предписаньох
- б) по предписаньох 3
- в) по предписаньох, лєм кед скруцоване окончує рушаюци ше по крайней правей пантліки

14. Кед ше прєстроє зоз правей до лївей транспортней пантліки, вожач бициґли предходно муши:

- а) попатриц прейґ лївого плеца, потим одручиц лїву руку и аж теди ше прєстроїц
- б) лєм попатриц прейґ лївого плеца 3
- в) лєм одручиц руку

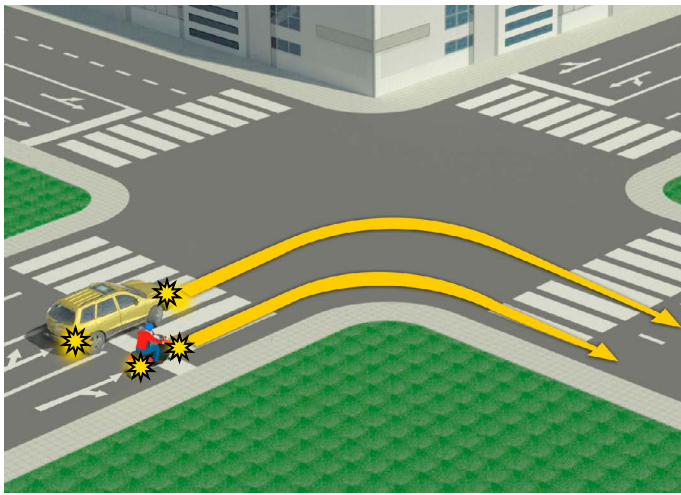


15. У ситуації на слики, вожач моторки скруцує на лїво и теди вон:

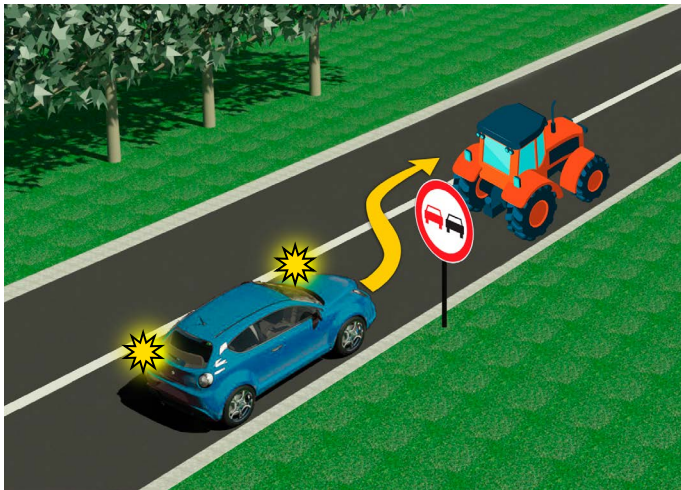
- а) длужен прєпущиц обидвох вожачох бициґли
- б) длужен прєпущиц лєм вожача бициґли хтори му приходзи зоз правого боку 3
- в) ма першенство переходу у одношеню на обидвох вожачох бициґли

16. У датеї ситуації, першенство переходу на крижней драги реґуловане зоз:

- а) транспортнима знакама
- б) семафорама 3
- в) правилами транспорту

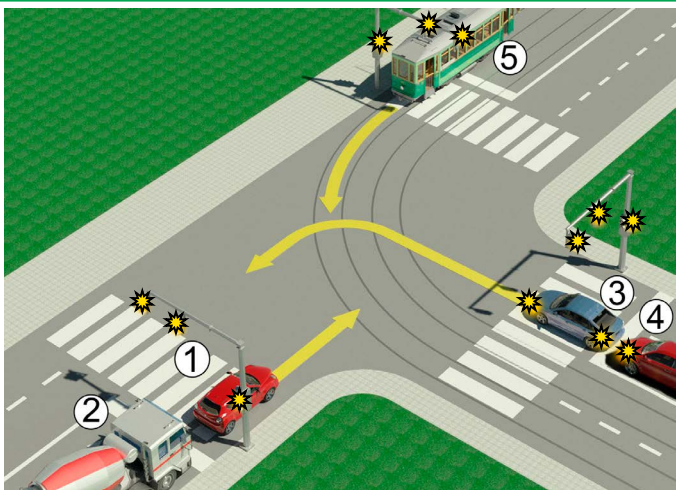


17. Путнічка перевозка, у ситуації на слики, скруцує на право:
- а) по предписаньох
 - б) по предписаньох понеже препуци моторку 3
 - в) не по предписаньох



18. У ситуації на слики, вождач моторки скруцує на право по предписаньох кед:
- а) скруци на право рушаючи ше коло роздзельней линиї, односно по лівим рубцу пантліки у хторей ше находзи
 - б) ше руша цо бліжей коло правого рубцу коловозу 3
 - в) не одредзене зоз правилами транспорту
19. Обеговане трактора, у ситуації на слики, вождачови путнічког авта:
- а) дошлебодзене
 - б) забранене, лем зоз транспортним знаком 3
 - в) забранене зоз транспортним знаком и ознаками на драги

20. На драги, хтору видзиме на слики, найвекша дошлебодзена швидкосц путнічког авта то:
- а) 60 км/г
 - б) 80 км/г 3
 - в) 100 км/г



21. Вождаче путнічког авта 1 и терховней перевозки 2, у ситуації на слики:
- а) маю першенство преходу у одношеню на шицки перевозки на крижней драги
 - б) длужни препуциц лем шинску перевозку 5 4
 - в) длужни препуциц шицки перевозки на крижней драги (3, 4, 5)

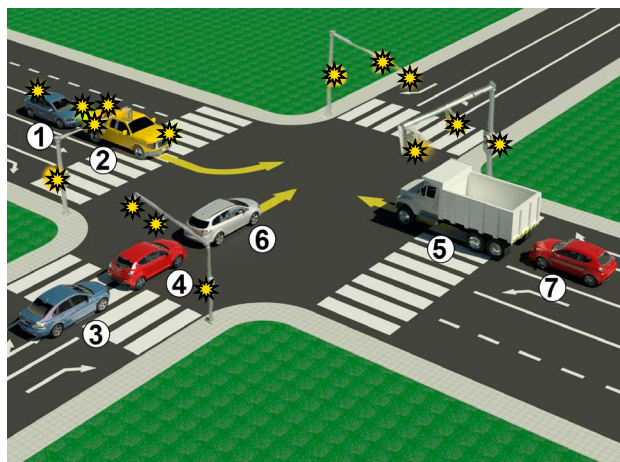
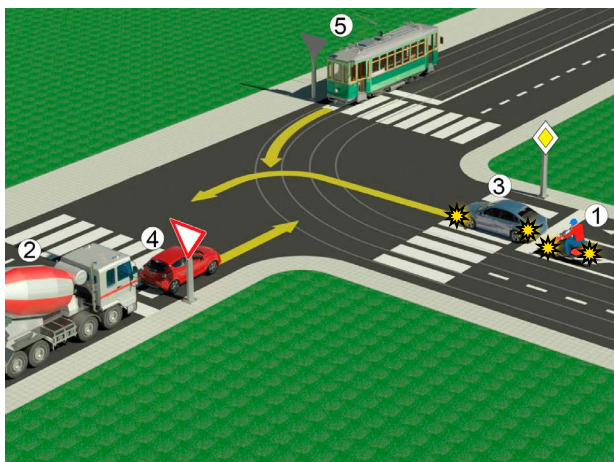
22. У ситуації на истей слики, першенство преходу през крижну драгу регуловане зоз:
- а) шветлосними транспортними знаками
 - б) транспортними знаками 3
 - в) правилами транспорту



23. По положеню цела и рукох полицийского службеніка, у ситуації на слики, забранени преход перевозком хтори му приходза:
- а) зоз лівого боку
 - б) зоз бокох 4
 - в) зоз напряду на хтори обрацени хрибет, односно перши полицийского службеніка

24. Розпорядок шветлох на семофоре, од горе на долу, таки:
- а) жовте, желене, червене
 - б) червене, жовте, желене
 - в) желене, жовте, червене 4

25.-26. До польох под сликами упиш числа хтори ше находза при перевозкох, по рядошлїду їх переходзєня през крижну драгу.



5

5

А	Б	Ц
А	Б	Ц
А	Б	Ц
А	Б	Ц
А	Б	Ц

27. Транспортни знак „крижанє зоз побочну драгу под правим углом“ то знак хтори означени зоз букву:
 А 3
 Б
 Ц
28. Транспортни знак „обовязни напрям“ то знак хтори означени зоз букву:
 А 3
 Б
 Ц
29. Транспортни знак „преход драги преїг гайзибанскей драги зоз рампами, або полурампами“ то знак хтори означени зоз букву:
 А 3
 Б
 Ц
30. Транспортни знак „забрана паркираня на непарни днї“ то знак хтори означени зоз букву:
 А 3
 Б
 Ц
31. Транспортни знак „зона спомалшеного транспорту“ то знак хтори означени зоз букву:
 А 3
 Б
 Ц

НАШИ ПРИЈАТЕЉИ!

_____ (Стартне число)

_____ (Назва-класа/школа/екипа)

Негативни ВКУПНО

100- =

Поени Поени

